

LA REVUE DOCUMENTAIRE

ORGANE MENSUEL DE
L'INDUSTRIE DU BATIMENT
DE PARIS ET ABONNEMENTS
HENRI BAUDOUX SA

1^{RE} ANNEE
No 4. 15 AVRIL 1931



SONDAGES

S I vous ne possédez pas de renseignements précis concernant la nature du terrain, dans lequel des fondations doivent être établies, la Société des Pieux Franki s'offre à effectuer, à titre gracieux, les sondages nécessaires.

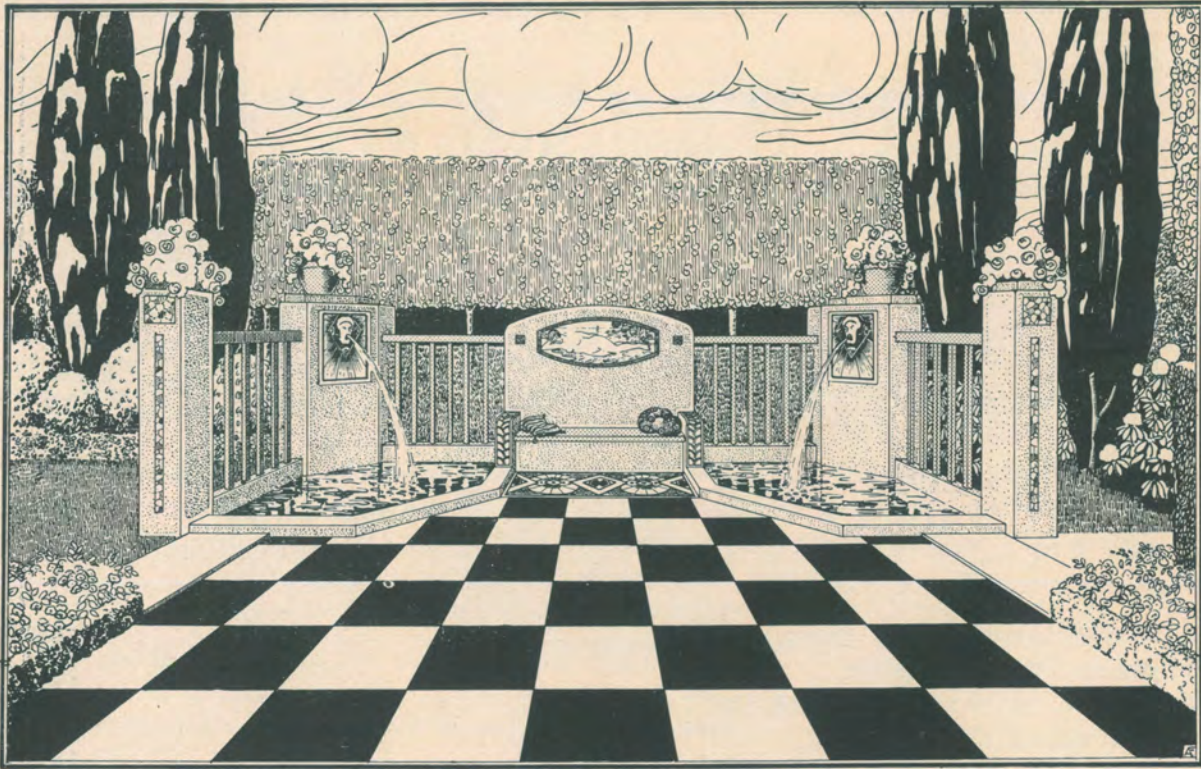
D ES sondages multiples, exécutés avec beaucoup de soin et d'attention, s'imposent absolument, si l'on veut travailler à coup sûr. Il ne faut pas perdre de vue que les terrains sont essentiellement variables dans leur nature : deux terrains voisins peuvent très bien présenter de grandes différences au point de vue de leur composition et de la profondeur du bon sol. Un sondage constitue donc une précaution élémentaire indispensable; mais il n'a d'utilité que s'il est exécuté par un spécialiste qui connaît la nature exacte des différentes couches du sous-sol et qui assume d'ailleurs l'entière responsabilité de ses propres sondages.

Demandez notice illustrée n° 65 à

PIEUX  FRANKI

Un spécialiste pour vos fondations

54, rue de Clichy, PARIS. — 196, rue Grétry, LIÉGE



PLANS, DEVIS ET
ENTREPRISES DE
JARDINS

A. FRITZ

PAYSAGISTE. MEMBRE DE
L'A. B. A. J.

150, Av. Georges Henri, Tél. 33.25.19

Les Usines DE KEYN Frères

27, RUE AUX CHOUX, BRUXELLES

Couleurs - Vernis - Emaux

LES DERNIÈRES NOUVEAUTÉS POUR
LA PEINTURE DÉCORATIVE

SIMILI-PIERRE DE FRANCE. Couleur imi-
tant parfaitement la Pierre de France

STUC-COLOR. Couleur remplaçant le
papier peint, permettant les plus
beaux effets décoratifs par relief.

COULEUR A L'EAU „DÉCORINE”
Hygiénique, lavable, d'un beau ton
mat. Se fabrique en teintes vives.

Brosses - Outils - Accessoires
Machines à peindre en location

ÉMAIL ET VERNIS OLIAN. Les plus
beaux, les plus pâles et les plus
solides. Vernis pour tous travaux.

COULEUR ANTI-ROUILLE „ACIÉRINE”
A base d'aluminium, donnant l'illusion
du métal. Elle protège efficacement
le fer contre la rouille.

LAQUES CELLULOSIQUES DUKEYNO
ET NITROLIAN. Ces laques s'em-
ploient au pistolet et à la brosse.
C'est l'idéal de la peinture moderne.
Commencent à être fort employées
pour le bâtiment (portes, meubles, etc.)



LES
ÉTABLISSEMENTS

A.M. SERIN

ANCIENNEMENT SOCIÉTÉ LOWE & SERIN

TÉLÉPHONES :

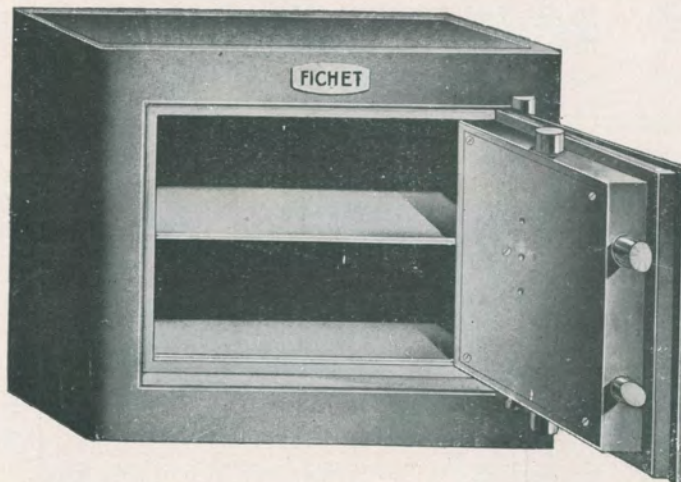
Comptabilité 37.07.08

Technique 37.46.93

122, rue de la Victoire
St-Gilles - BRUXELLES

ont l'honneur d'informer Messieurs les **Architectes, Entrepreneurs** et **Propriétaires** qu'ils se tiennent à leur entière disposition pour l'élaboration, sans le moindre engagement, de tous projets, devis, cahiers de charges et plans concernant :

les installations sanitaires,
les réseaux d'égouts,
les services d'eau chaude et froide,
les services d'incendie,
les installations de gaz et de chauffage,
les travaux de couverture en zinc, en cuivre et en plomb.



LES COFFRETS
D'APPARTEMENTS

FICHET

sont indispensables dans
l'appartement moderne

**Scellés à la maçonnerie, ils constituent l'abri le plus sûr
contre le VOL et le FEU**

CATALOGUES, PLANS ET DEVIS

Soc. An. FICHET BELGE

21, R. FOSSÉ-AUX-LOUPS, BRUXELLES
TÉLÉPHONE 17.62.72

L'ASCENSEUR JASPAR FONCTIONNE DANS LE MONDE ENTIER

ATELIERS JASPAR,

SOCIÉTÉ
ANONYME

PARIS

TÉLÉPHONE 108.18 (3 LIGNES)

RUE JONFOSSE, 2 A 20

LIÉGE

ADRESSE TÉLÉGRAPHIQUE
JASPAR-LIÉGE

BRUXELLES

MAISON FONDÉE EN 1842

**Ascenseurs
luxueux et autres**

**MONTE PLATS
MONTE DOSSIERS**

**ESCALIERS
ROULANTS**

ÉLÉVATEURS
DE TOUS SYSTEMES

Nos autres Spécialités :
Fraiseuses universelles.
Foreuses rapides multibroches



Ascenseur JASPAR installé
dans un immeuble de rapport

**Monte-Charges
industriels**

**MONTE-AUTOS
MONTE-TONNEAUX**

**DÉMARREURS
AUTOMATIQUES
A CONTACTEURS**

Nos autres spécialités :
VANNES

EN ACIER COULÉ POUR VAPEUR SURCHAUFFÉE

Catalogues et prix envoyés sur demande

PRODUCTION JOURNALIÈRE : 2 ASCENSEURS COMPLETS

**ENTREPRISES
DE PLAFONNAGES**

Jean Vincent

STUCS et MARBRES
SIMILI-PIERRE
VOUTES LEGERES

89, Rue Maes, Ixelles. Téléphone 48.48.79



Compagnie des
marbres d'art
les fils d'Alfred **Mathieu**

58, RUE DE LA LOI, BRUXELLES
BUREAUX ET MAGASINS : TÉLÉPHONE 11.64.26 (2 lignes)
ATELIERS A BRUXELLES. TÉLÉPH. 15.30.39
18, PLACE DU COMITÉ NATIONAL SURFACE 5000 M2

TOUS LES TRAVAUX EN
MARBRES, PIERRES, GRANITS
Pavements, escaliers, revêtements, cheminées,
dressoirs, jardinières, vasques, stèles, fontaines,
colonnes, devantures de magasins.

INTÉRIEURS DE CHEMINÉES
en fonte, taques, briques ornées, grès flammés,
terre cuite Tél. 33.12.64

PROJETS GRATUITS

PRIX MODÉRÉS

F. Crickx

Succ^r de G. BARY & F. CRICKX

96, rue Ferdinand Lenoir
Jette - Bruxelles

VITRAUX D'ART

GRAND PRIX AUX ARTS
DECORATIFS DE PARIS 1925

DIPLOME D'HONNEUR À
L'EXPOSITION D'ANVERS

TELEPHONE 26 39 98

MAGASIN D'EXPOSITION
3, CHAUSSEE DE WATERLOO

SPECIALITÉ
DE
CARREAUX DE PAVEMENT
EN GRÈS CÉRAME FIN VITRIFIÉ

PRODUCTION : 1500 M² PAR JOUR

VITRIFICATION PARFAITE
COULEURS VIVES ET INALTÉRABLES
USAGE INDEFINI ET NETTOYAGE FACILE
SEUL PAVEMENT D'AVE NIR
CONVENANT POUR TOUS GENRES DE
CONSTRUCTIONS

HABITATIONS - GARES - HOTELS
EGLISES ET ETABLISSEMENTS
RELIGIEUX - CENTRALES - ETC. ETC.

LA NOUVELLE CÉRAMIQUE
SOCIÉTÉ ANONYME
AMAY
BELGIQUE

PLIK

USINES DE LA DYLE

S. A.

à Wygmael-lez-Louvain

CARREAUX DE REVÊTEMENTS
EN FAIENCES ET EN GRÈS
MAJOLIQUES FLAMMÉES
POUR TRAVAUX D'ART,
INTÉRIEURS, FAÇADES, ETC.

Marque déposée "BELGA..

**La Compagnie
Briquetière
de la Campine
à SAINT-LEONARD**

recommande ses
BRIQUES
de
parement flammées
de beauté incom-
parable.

PAVIERIEMENTS

AGMA

TÉL.
15.18.62

EN MOSAÏQUE
DE MARBRES

S^te-Belge des

AGGLOMÉRÉS
DE MARBRES.

S.A

Rue de Beaulieu 13 et 15

MACHELEN-BRUXELLES.

TÉLÉG.
"AGMA.."





LA REVUE DOCUMENTAIRE

1^{re} ANNEE

N° 4

15 AVRIL 1931

LES JOURNEES DE L'URBANISME ET DE L'HABITATION

L'UNION des Villes et Communes belges en collaboration avec la Société Nationale des Habitations à Bon Marché, organisent les Journées de l'Urbanisation et de l'Habitation qui auront lieu les samedi 25 et dimanche 26 avril à Bruxelles, au Palais du Gouvernement Provincial, 69, rue du Lombard et qui seront honorées de la présence de S. A. R. Mgr. le Duc de Brabant.

Après les fêtes du Centenaire qui célébrèrent cent années d'indépendance politique et de développement de nos institutions, nous avons à envisager l'avenir.

Parmi les problèmes essentiels, ceux de l'Urbanisation et de l'Habitation sont à la base de tout développement de nos villes et communes.

Les conférences du samedi sur l'Urbanisation se tiendront à 9 heures et à 14 heures. L'aménagement rationnel des quartiers nouveaux, l'amélioration des anciens quartiers et la collaboration des efforts entre communes seront à l'ordre du jour. Les conférences du dimanche 26 concernant l'habitation, auront lieu aux mêmes heures. Elles auront pour objet principal la question du logement minimum et la collaboration des communes pour la lutte contre les taudis.

Ces questions sont certainement parmi les plus intéressantes mais aussi parmi les plus ardues à réaliser.

Si beaucoup a déjà été fait dans cet ordre d'idées par les organismes organisateurs de ces journées, il n'en est pas moins vrai cependant que ces problèmes sont loin d'être résolus. Il est à espérer que ce nouvel effort atteindra son but en provoquant de nouvelles collaborations ainsi qu'une émulation fertile en résultats.

NOUS N'ADMETTONS COMME ANNONCEURS QUE DES FIRMES DE TOUT PREMIER ORDRE. EN LES CONSULTANT POUR VOS DEVIS ET ETUDES VOUS SEREZ CERTAINS D'AVOIR SATISFACTION

L'UNION des Villes et Communes belges est évidemment assez connue de nos lecteurs pour que nous songions à en décrire l'organisation et l'activité.

Outre les milieux de l'administration communale, ceux de la construction et des diverses techniques vont avoir leur attention plus particulièrement attirée sur cette importante organisation par les Journées de l'urbanisme et de l'habitation qui auront lieu les 25 et 26 avril et dont nous parlons d'autre part.

Mais nous croyons cependant utile de souligner tout l'intérêt que présente la puissante documentation technique qui s'élabore à l'Union des Villes, en son siège de la rue de la Régence et qui s'extériorise dans sa publication mensuelle, le Mouvement Communal, et dans l'annexe de cette revue, les Tablettes documentaires municipales.

C'est toute la littérature mondiale dépouillée et analysée qui passe sous nos yeux en commentaires objectifs, groupés et classés sous des rubriques faciles à parcourir, faciles à retrouver au moment du besoin et qui se partagent en chapitres sur l'Urbanisme, l'Habitation, les installations pour eau, gaz, électricité, chauffage, égouts, immondices, pour les transports, les ports, la voirie, les travaux publics, pour l'hygiène, les établissements hospitaliers, les bains, etc.

Bien que le dépouillement de cette abondante littérature soit l'œuvre d'une collaboration internationale (celle des Unions de villes des divers pays), la majeure partie des revues

et ouvrages analysés, sont collectionnés dans la Bibliothèque de l'Union des Villes, installée rue de la Régence, 3bis, à Bruxelles et qui est ouverte à tous ses membres.

Or, il est à noter que si l'Union des Villes a pour membres effectifs les Administrations communales et provinciales, elle a aussi une catégorie de membres adhérents qui sont les techniciens et les personnes qui, d'une manière quelconque, s'intéressent aux activités de l'Union ou aux activités des communes. Moyennant une cotisation annuelle de 100 fr., ils ont, outre le service gratuit du Mouvement communal et son annexe Les Tablettes Documentaires Municipales un droit à la fréquentation de la salle de lecture de la Bibliothèque et c'est là un avantage qui tire toute son importance du fait que les « Tablettes Documentaires Municipales » par leurs analyses, exposent dans leurs fascicules mensuels, en clairs résumés, le contenu des collections de cette bibliothèque et qu'ainsi l'on peut par avance, orienter et préciser ses recherches. Tandis qu'à notre époque une documentation récente et abondante est indispensable au spécialiste, on doit malheureusement reconnaître que les institutions qui semblent qualifiées pour répondre à ce besoin sont rares et nous avons cru bien faire de signaler ici comment l'Union des Villes s'est placée à la hauteur voulue et offre ainsi à la majorité des nos lecteurs, des facilités professionnelles dignes de retenir leur attention.

Les INGENIEURS, ARCHITECTES ET TECHNICIENS DES TRAVAUX PUBLICS, DE L'HABITATION, DE L'URBANISME trouvent dans la revue LE MOUVEMENT COMMUNAL et son annexe LES TABLETTES DOCUMENTAIRES MUNICIPALES les informations les plus récentes tirées de la littérature mondiale sur les matières qui les intéressent. — S'abonner à l'Union des Villes, 3bis, rue de la Régence, Bruxelles, par chèque ou virement postal, compte chèque n° 167.97. (36 fr. l'an).

S'ils obtiennent leur admission comme MEMBRE ADHERENT DE L'UNION DES VILLES, ils pourront fréquenter la Bibliothèque de l'Union où ils disposent de périodiques et ouvrages analysés dans les publications ci-dessus. La cotisation (cent francs par an) donne droit en outre au service gratuit des deux revues de l'Union.



COLOGNE. Groupe d'habitations.
 Architecte : M. Dittmar.
 Enduits Montenovos blancs.
 Exécution : WOHNBAU, A. G.

LES ENDUITS EXTERIEURS ET INTERIEURS « LE MONTENOVO »

La question de l'enduit, extérieur ou intérieur, a toujours été une des préoccupations de l'architecte. L'emploi d'un enduit est tentant car il donne, dans certains cas du moins, une unité de masse plus grande, un aspect plus riant et souligne de plus les différents plans de la construction en donnant aux ombres leur maximum d'effet. Cet emploi n'est cependant pas sans inconvénients car les enduits qui donnent satisfaction sont très rares. Les crachis de ciment, teintés ou non et faussement appelés enduits tyroliens, sont en général mal exécutés et toujours salissants. Ils ne tardent guère à perdre leur teinte et leur fraîcheur et sont méconnaissables et pitoyables après quelques mois d'intempéries. Les similis sont ou très chers ou de mauvaise qualité. Ils offrent en outre toujours le danger de se fissurer, de s'écailler et noircissent avec le temps; ils sont bientôt d'un aspect affligeant et malpropre. Presque tous les autres enduits, à base principale de ciment, offrent de façon plus ou moins prononcée, les mêmes inconvénients.



HAMM. Groupe d'habitations.
Enduits Montenovo.

Le Montenovo dont nous vous présentons quelques réalisations aujourd'hui, est en fait le véritable enduit tyrolien, peu connu jusqu'à présent en Belgique. A l'encontre des crachis, son aspect est obtenu par grattage de la masse avant sa prise complète et il acquiert de ce fait une régularité de texture parfaite.

Composé de calcaires concassés, blancs ou de couleurs, de ciment et de pigments minéraux pour le colorier plus fortement, il est préparé avec des soins tous spéciaux et livré au chantier prêt à être employé. On évite ainsi le risque trop fréquent de voir effectuer le mélange dans des conditions malpropres, avec des matériaux peu appropriés et dans des proportions plus ou moins fantaisistes par une main-d'œuvre trop souvent négligente. Les divers ingrédients qui le composent sont mélangés à sec et au four enlevant ainsi toute humidité des produits mis en œuvre et assurant de ce fait une conservation parfaite des propriétés du ciment et des pigments. Sa coloration aussi délicate fût-elle est donc inaltérable et tout risque de fissure est évité. Préparé en différents grains et dans une gamme de tons nombreux et variés, il permet, au point de vue décoratif, toutes les réalisations. D'un placement relativement facile, les revêtements des plus grandes surfaces deviennent réalisables sans aucun danger de traces de reprise.

S'exécutant comme la généralité des enduits sur 2 à 2 1/2 cm. d'épaisseur totale, il n'exige donc aucune autre prévision spéciale pour l'édification des maçonneries. Extrêmement dur après sa prise, résistant, ingélif et inaltérable, sa plus belle qualité est peut-être encore son aspect général qui est étonnamment constructif et qui donne une impression d'homogénéité inégalée par les autres matériaux de revêtements. Travaillé par grattage ou par ciselage comme de la pierre naturelle, il convient aussi bien pour le revêtement intérieur que pour le revêtement extérieur. Employé d'ailleurs tant en Suisse qu'en Allemagne et en Hollande depuis de très nombreuses années, il y a fait ses preuves et a contribué à donner dans ces pays, aussi bien aux villas qu'aux immeubles des villes cet aspect si caractéristique, que les produits employés jusqu'à présent ont essayé de rendre avec un résultat plus ou moins complet, sans cependant jamais atteindre au degré d'homogénéité, aux colorations chaudes et variées et à la texture qui sont propres aux enduits Montenovo.



Enduits Montenovo (10,000 m²).
Vue du Lycée supérieur.
OLPE (Westphalie).

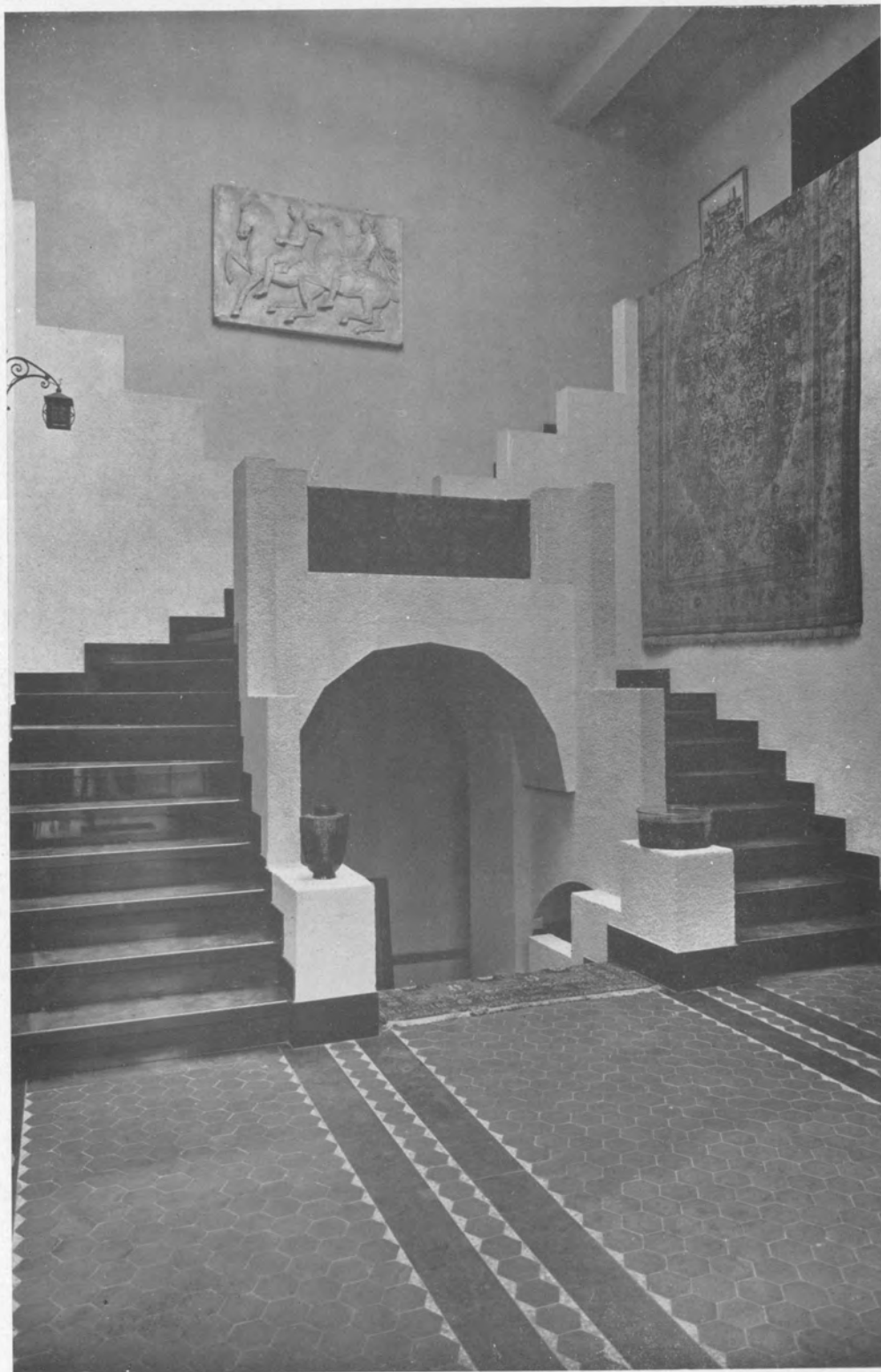
Ces enduits répondent de plus en plus on ne peut mieux aux exigences d'un des principes de l'architecture moderne qui consiste à employer la forme et la couleur combinées, combinaison quasi indispensable et éminemment propre à représenter l'intention artistique de l'architecte. Les effets les plus variés et les plus surprenants peuvent s'obtenir grâce aux grains et aux teintes différentes dans lesquels le Montenovo est préparé, accrochant la lumière, soulignant les jeux de soleil, colorant les ombres, il donne aux façades des immeubles une vie qui dans la réalisation de l'ensemble architectural concourt à en retirer le maximum de valeur artistique et de personnalité.

Moins cher qu'un simili, son prix de revient, même pour une construction relativement modeste, n'est donc en rien prohibitif et ses qualités multiples ajoutent encore de façon appréciable et indéniable à la valeur marchande de l'immeuble.

Les Etablissements H. BAUDOUX ont la concession pour la Belgique des Enduits Montenovo préparés par la Firme H. HEITMANN, G. m. b. H., de Cologne, et se tiennent à l'entière disposition de Messieurs les Architectes pour tous renseignements, échantillons, études, etc., sans aucun engagement.



COLOGNE. Maison d'habitation.
Architecte : M. Dittmar.
Enduits Montenovo. Façade en ocre claire plinthe ocre brune.
Exécution : STUECKGESCHAFT WEYER.



IMMEUBLE A UCCLE.

Architecte : M. Brunnenstein.

Hall : Enduits Montenovo blanc.

Pavements en tomettes rouges encadrées de marbre noir. Eléments de mosaïques jade et or.

Exécution : Et. H. BAUDOUX.



IMMEUBLE A UCCLE.
Architecte : M. Brunnenstein.
Enduits Montenovo brun orange et noir.
Exécution : Et. H. BAUDOUX.



PADERBORN. Administration des Finances.
Enduits Montenovio ciselés gris.
Exécution : STUECKGESCHAEFT REMPE.



BANQUE MARCUSE. Rue du Commerce.

Architecte : M. Libert.

Vestibule vers la salle des guichets.

Enduits Montenovo blancs.

Exécution : Et. H. BAUDOUX.

62



COLOGNE. Maison d'habitation et magasin.
Architecte : M. Dittmar.
Enduits Montenovo blancs et plinthes en rouge.
Exécution : WOHNBAU, A. G.



COLOGNE. Maison d'habitation.
Architecte : M. Dittmar.
Enduits Montenovo blancs.
Exécution : STUECKGESCHAEFT WEIER.



COLOGNE. Groupe d'habitations.
Architecte : M. Dittmar.
Enduits Montenovo vert clair.
Exécution: WOHNBAU, A. G.

Deux ascenseurs Jaspar type
« Express »
à 2 m. 50 par seconde.



LA COMMANDE A DISTANCE DES MOTEURS ELECTRIQUES

Le moteur électrique est, sans contredit, le générateur de puissance supportant avec la plus grande souplesse, les régimes les plus variés et se prêtant le plus facilement aux différents systèmes de commande automatique à distance.

Son complément naturel est le démarreur automatique, dont l'emploi s'est généralisé, au cours de ces dix dernières années, dans toutes les branches de l'industrie et qui y rend d'incalculables services par les avantages qu'il présente : diminution des prix de revient, sécurité de marche, réduction du nombre des accidents, résolution aisée des problèmes les plus divers et les plus complexes de mise en marche et d'arrêt des moteurs.

Un dispositif automatique doit être de construction robuste, simple et ne demander qu'un entretien réduit, tout en offrant le maximum de garanties de bon fonctionnement, de durée et de sécurité.

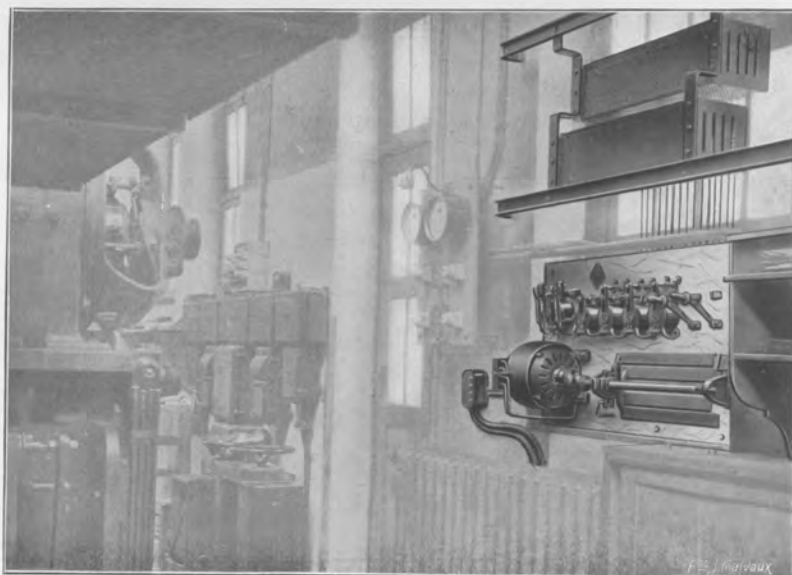
Parmi les firmes qui se sont nettement spécialisées dans la construction de ce matériel, il convient de citer en premier rang la S. A. des Ateliers Jaspar, à Liège. Le programme des fabrications de cette firme est, en effet, extrêmement complet et qu'il s'agisse d'ascenseurs ordinaires, d'ascenseurs « express » ou « Paternoster » ou même de monte-charges, il est



Escaliers roulants jumelés pour la montée et la descente dans les grands magasins.

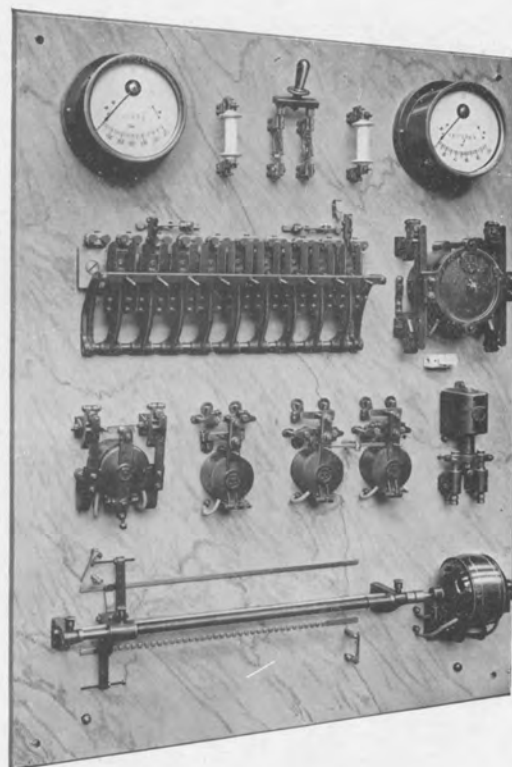
certain que chaque appareil sera spécialement étudié et comportera tous les perfectionnements possibles tant au point de vue de la régularité de marche que de la facilité d'emploi et de la sécurité. Les escaliers roulants indispensables dans tous les grands magasins, les chemins de fer souterrains, etc., qui assurent aisément le transport continu de 8,000 personnes à l'heure, peuvent compter parmi les plus belles réalisations rendues possibles par l'emploi des moteurs électriques.

Dans le domaine industriel le champ d'action est plus vaste encore et il nous suffira de citer entre autres les transporteurs sur plan incliné pour l'évacuation automatique des cendrées des chaudières, le chargement et le déchargement des wagons, etc., les transporteurs aériens qui sillonnent nos régions industrielles, les multiples applications de mise en marche automatique, de réglage automatique de batteries d'accumulateurs, de commandes, par interrupteur ou autre des pompes ou compresseurs, des manœuvres automatiques pour obturateurs de trémies à charbon, portes de fours, équipements de plaques tournantes, barrières de passage à niveau, ponts-tournants, transbordeurs, treuils, etc., les commandes automatiques des rotatives avec dispositif spécial et démarrage lent et de variation de vitesse, la mise en marche et l'arrêt automatique des rideaux et volets coupe-feu et éclairage de secours, etc., ne sont que quelques points d'un programme qui touche à toutes les branches de l'industrie et dont les applications sont quasi indispensables et conviennent particulièrement pour les fours à coques ou à minerais, charbonnages, laminoirs, chemins de fer, installations maritimes, carrières, puits, imprimeries et journaux, usines en général, industries textiles, centrales électriques, cinémas, théâtres, hôtels, stations de T. S. F., etc.



Commande automatique d'une
presse rotative à journaux.

Le champ des applications électromagnétiques est tellement vaste qu'il n'est pas possible de citer dans cet article les merveilles automatiques qu'il permet de réaliser; mais il est de l'intérêt des industriels, ingénieurs et techniciens de se documenter de façon plus approfondie sur cette question en demandant aux Ateliers Jaspar l'envoi de leurs brochures descriptives ou la visite d'un de leurs spécialistes. Trente-cinq années d'expérience et de spécialisation dans la technique de la commande à distance ont été consacrées par la renommée acquise par cette firme et la sanction de la pratique a montré que son matériel qui a d'ailleurs fait l'objet d'études approfondies, possède toutes les garanties de sûreté de fonctionnement que l'on doit en exiger; il se caractérise en outre par la précision et la robustesse de sa construction.



Démarrreur automatique pour moteur à
variations de vitesse pour tour à bandage de
locomotive.

A MESSIEURS LES ARCHITECTES.

Nous nous ferons toujours un plaisir de faire parvenir gracieusement à Messieurs les Architectes qui en manifesteront le désir un exemplaire des photos de leurs œuvres reproduites dans cette Revue.

Les Etablissements H. BAUDOUX, S. A.

Dans vos cahiers de charges prévoyez des
Parquets en caoutchouc
car ils sont hygiéniques, silencieux, inusables
et décoratifs. Mais **imposez** les parquets

M A C I N L O P

car ils sont les seuls qui soient parfaits.

CONCESSIONNAIRES POUR LA BELGIQUE

Etablissements Henri Baudoux, s. a.

BRUXELLES
106, rue St-Denis à Forest
Tél. 44.84.39 — 44.55.43

CHARLEROI
63, rue de la Villette
Marcinelle. - Téléph. 24.33

Graniverre de Leerdam

PATES DE VERRE POUR PAVEMENTS ET REVÊTEMENTS

**Beauté
Richesse de tons
Solidité**

Fourniture avec et sans placement

PRIX, RENSEIGNEMENTS ET ÉCHANTILLONS AUX

Et^s Henri BAUDOUX S. A.

CONCESSIONNAIRES

BRUXELLES : 106, rue St-Denis, à Forest
Téléphones 44.84.39 - 44.55.43

CHARLEROI : 63, rue de la Villette, Marcinelle
Téléphone : 24.33

Articles sanitaires en grès

de Vitry - le - François



LES PLUS RÉSISTANTS
LES PLUS BEAUX
LES MOINS CHERS



CONCESSIONNAIRES POUR LA BELGIQUE :

Etablissements Henri Baudoux, s. a.

BRUXELLES
106, rue Saint-Denis, Forest
Tél. 44.84.39 — 44.45.43



CHARLEROI
63, rue de la Villette,
Marcinelle. — Tél. 24.33

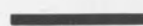
Brouwer's Aardewerk

(N. V. H. M. Keramidon)

Terres cuites ingélives pour le bâtiment
Sculptures architecturales --- Vases
Pièces décoratives



Plaques de revêtement et pièces de décoration en "Exotus,,



EXPOSITION ET RENSEIGNEMENTS AUX

Etablissements Henri Baudoux, s. a.

106, rue Saint-Denis, à Forest

CONCESSIONNAIRES

SOCIETE ANONYME

LOUIS DE WAELE

USINES ET BUREAUX

44-46, Boulevard Léopold II

Bruxelles

Parquets de luxe et ordinaires
Spécialités de parquets tapis. Parquets hydrofuges
Téléphones 26.48.10 (5 lignes)

BOIN - MOYERSOEN



LUMINAIRE



SERRURERIE

**FER FORGE
D'INTERIEUR**

**BRONZES
D'ART**

SELON LE GOUT DE JADIS ET CELUI D'AUJOURD'HUI

142, Rue Royale, BRUXELLES

SUCCURSALE A ANVERS :
9, RUE DES MENUISIERS (Meir)
Ateliers : **24, Rue d'Albanie,
BRUXELLES**

Gillieaux & Lengele

ELECTRICITÉ

Basse et haute tension
Eclairage
Force motrice

17, Grande rue au Bois, Bruxelles. Téléph. 15.95.76 et 15.90.99

Téléphones : 44.81.59
44.29.90 - 44.29.02

Adresse Télégraphique
Thermos-Bruxelles

le Thermos s. a.

66, RUE DU TABELLION, BRUXELLES

C h a u f f a g e C e n t r a l

Ses installations sont les mieux conçues. D'autres peuvent être moins chères; aucune ne consomme moins de charbon. Une économie qui chaque jour se répète, amortit les installations les plus importantes en fort peu de temps. ● S'est spécialisée surtout dans les installations de maisons à appartements multiples avec chaufferie centrale et les réputés COMPTEURS THERMOS qui marquent les calories utilisées, exactement comme les compteurs électriques renseignent les Kwt consommés

Installations frigorifiques

avec l'appareil automatique breveté AUTOFRIGOR (fabr. Esscher Wyss)

Matériel pour la Cuisine

Machines à laver la vaisselle, à peler les pommes de terre, mélangeurs, batteurs (fabr. Hobart).

LES HYDROFUGES



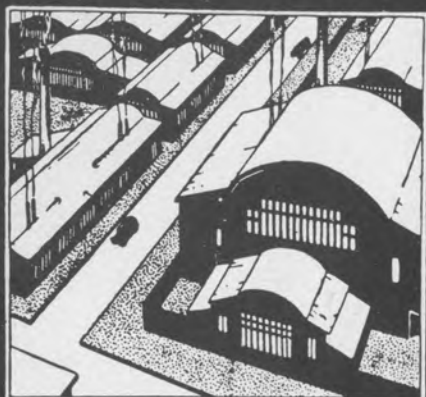
**Imper-
méabilisent**



**Ciments
& Bétons**

Demandez notre brochure No 18, LE CIMENT. Préparation, application, imperméabilisation des mortiers.

Fober & Palm, Bruxelles
7, rue d'Assaut. Téléphone 12.96.83



LA CHARPENTE-COUVERTURE
'OMEGA'

Charpentes et Toitures pour tous usages

Ateliers, Magasins, Garages, Entrepôts Marchés couverts, Hangars d'aviation, Salles de Fêtes et d'Exposition, Cinémas, Chapelles, Tribunes de Football, Préaux couverts, etc.

LA CHARPENTE - COUVERTURE

'OMEGA'

SOCIÉTÉ ANONYME
51, Chauss. de Gand
Berchem-Bruxelles
(Belgique)
T. 26.88.14 - 26.68.41
Télégr. OMEGAMO
C. Ch. Post. 754.34

Exposition d'Anvers 1930 : 40.000 m² de Halls, 'OMEGA'. Médaille d'Or





TOUS CLICHÉS - TRAIT & SIMILI
 EN CUIVRE OU ZINC - COULEURS
 PHOTOGRAPHIE INDUSTRIELLE
 DESSINS - RETOUCHES - PHOTOLITHOS

PHOTOGRAPHURE NAESSENS ET APERS

Rien n'est contrariant comme le retard que certains fournisseurs ont accoutumé d'apporter aux commandes promises à date fixe. Cela est particulièrement désagréable lorsqu'il s'agit d'une matière comme un cliché qui met souvent en suspens la composition de toute une campagne. En appeler aux spécialistes est bien. Mais en appeler à des spécialistes soucieux de ne pas manquer à leur parole est mieux.

LES ATELIERS DE PHOTOGRAPHURE NAESSENS ET APERS

76, rue des Goujons, BRUXELLES, Tél. 12.62.12

fournissent à l'heure convenue un travail impeccable. Ils demeurent à votre entière disposition pour tels renseignements que vous voudrez leur demander.

Fenestra

Crittall

Fenêtres Métalliques (acier, bronze)

Plus de 50 années d'existence et d'expérience

Résultat : supériorité parfaite

Reconnue par toute autorité du bâtiment partout au monde!

Téléphone 17.45.23

Portes

Westfalica

Tous genres de portes en acier pressé

Livraison rapide

Délais garantis

Représentant : LOUIS KRUYT

40, Boulevard de Dixmude
 Bruxelles

ETABLISSEMENTS HENRI
BAUDOUX
SOCIETE ANONYME

CARRELAGES ET MOSAIQUES
■ GRANITOS ■
BRIQUES DE FAÇADES
SANITAIRES ■ MATERIAUX

SEULS CONCESSIONNAIRES DES
PARQUETS CAOUTCHOUC MACINLOP
GRANIVERRES DE LEERDAM
ENDUITS TYROLIENS MONTENOVO
SANITAIRES EN GRES DE VITRY-LE-FRANÇOIS

VISITEZ NOS SALLES D'EXPOSITION AINSI QUE
NOTRE SALLE DE DOCUMENTATION CRÉÉE
A L'INTENTION DE MM. LES ARCHITECTES

BRUXELLES
106, RUE ST-DENIS, FOREST
TELEPHONES 44.84.39-44.45.43

CHARLEROI
63, R. de la VILLETTE, MARCINELLE
TELEPHONE 2433

ETABLISSEMENT
HENRI
BAUDOUX
SOCIETE
ANONYME