

LA REVUE DOCUMENTAIRE

ORGANE MENSUEL DE
L'INDUSTRIE DU BATIMENT
DU TRAVAIL ET ABITZEMENT
HENRI BAUDOUX SA

1^{RE} ANNEE
N° 6. 15 JUIN 1931



SONDAGES

SI vous ne possédez pas de renseignements précis concernant la nature du terrain, dans lequel des fondations doivent être établies, la Société des Pieux Franki s'offre à effectuer, à titre gracieux, les sondages nécessaires.

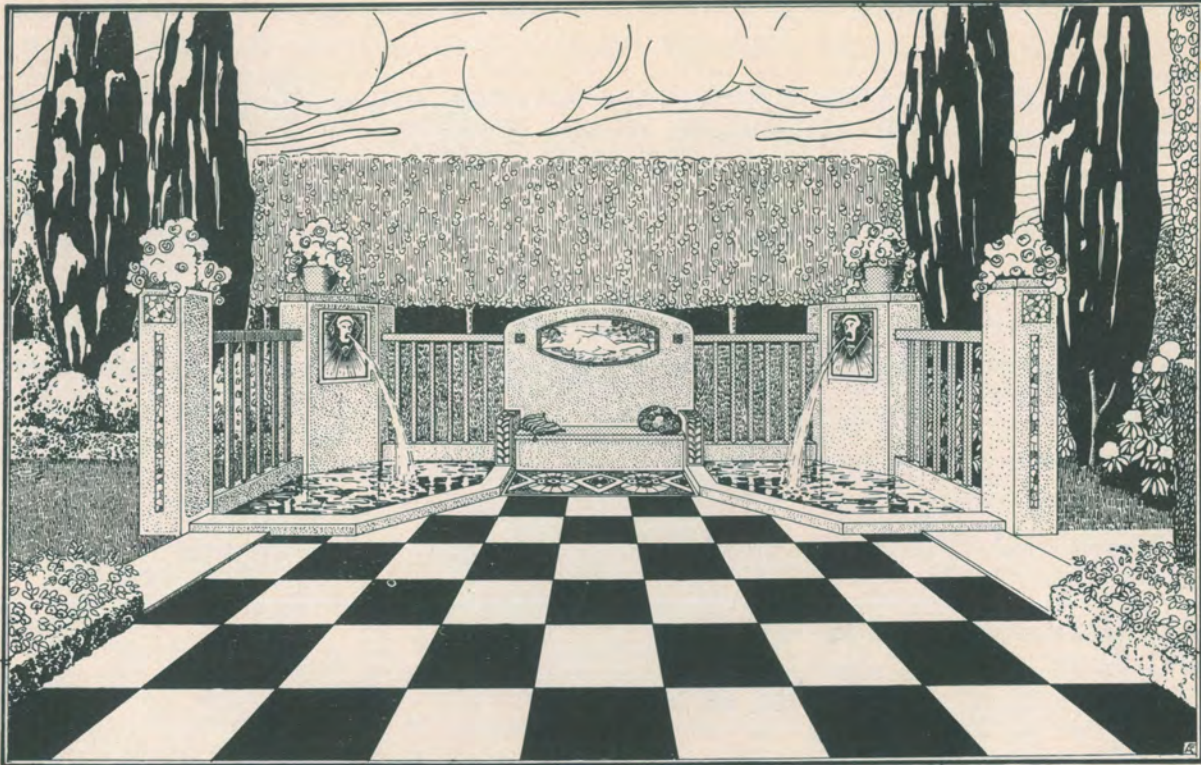
DES sondages multiples, exécutés avec beaucoup de soin et d'attention, s'imposent absolument, si l'on veut travailler à coup sûr. Il ne faut pas perdre de vue que les terrains sont essentiellement variables dans leur nature : deux terrains voisins peuvent très bien présenter de grandes différences au point de vue de leur composition et de la profondeur du bon sol. Un sondage constitue donc une précaution élémentaire indispensable; mais il n'a d'utilité que s'il est exécuté par un spécialiste qui connaît la nature exacte des différentes couches du sous-sol et qui assume d'ailleurs l'entière responsabilité de ses propres sondages.

Demandez notice illustrée n° 65 à

PIEUX  FRANKI

Un spécialiste pour vos fondations

54, rue de Clichy, PARIS. — 196, rue Grétry, LIÈGE



PLANS, DEVIS ET
ENTREPRISES DE
JARDINS

A. FRITZ

PAYSAGISTE. MEMBRE DE
L'A. B. A. J.
150, Av. Georges Henri, Tél. 33.25.19

Les Usines DE KEYN Frères

27, RUE AUX CHOUX, BRUXELLES

Couleurs - Vernis - Emaux

LES DERNIÈRES NOUVEAUTÉS POUR
LA PEINTURE DÉCORATIVE

SIMILI-PIERRE DE FRANCE. Couleur imi-
tant parfaitement la Pierre de France

STUC-COLOR. Couleur remplaçant le
papier peint, permettant les plus
beaux effets décoratifs par relief.

COULEUR A L'EAU „DÉCORINE”
Hygiénique, lavable, d'un beau ton
mat. Se fabrique en teintes vives.

Brosses - Outils - Accessoires
Machines à peindre en location

ÉMAIL ET VERNIS OLIAN. Les plus
beaux, les plus pâles et les plus
solides. Vernis pour tous travaux.

COULEUR ANTI-ROUILLE „ACIÉRINE”
A base d'aluminium, donnant l'illusion
du métal. Elle protège efficacement
le fer contre la rouille.

LAQUES CELLULOSIQUES DUKEYNO
ET NITROLIAN. Ces laques s'em-
ploient au pistolet et à la brosse.
C'est l'idéal de la peinture moderne.
Commencent à être fort employées
pour le bâtiment (portes, meubles, etc.)



LES
ÉTABLISSEMENTS
A.M. SERIN

ANCIENNEMENT SOCIÉTÉ LOWE & SERIN

TÉLÉPHONES :

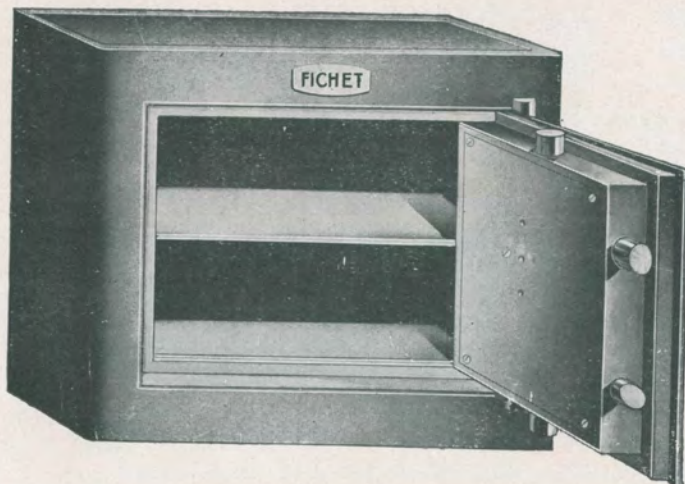
Comptabilité 37.07.08

Technique 37.46.93

**122, rue de la Victoire
St-Gilles - BRUXELLES**

ont l'honneur d'informer Messieurs les **Architectes, Entrepreneurs** et **Propriétaires** qu'ils se tiennent à leur entière disposition pour l'élaboration, sans le moindre engagement, de tous projets, devis, cahiers de charges et plans concernant :

- les installations sanitaires,**
- les réseaux d'égouts,**
- les services d'eau chaude et froide,**
- les services d'incendie,**
- les installations de gaz et de chauffage,**
- les travaux de couverture en zinc, en cuivre et en plomb.**



LES COFFRETS
D'APPARTEMENTS
FICHET

**sont indispensables dans
l'appartement moderne**

**Scellés à la maçonnerie, ils constituent l'abri le plus sûr
contre le VOL et le FEU**

CATALOGUES, PLANS ET DEVIS

Soc. An. FICHET BELGE

21, R. FOSSÉ-AUX-LOUPS, BRUXELLES

TÉLÉPHONE 17.62.72

L'ASCENSEUR JASPAR FONCTIONNE DANS LE MONDE ENTIER

ATELIERS JASPAR,

**SOCIÉTÉ
ANONYME**

PARIS

TÉLÉPHONE 108.18 (3 LIGNES)

RUE JONFOSSE, 2 A 20

LIÈGE

ADRESSE TÉLÉGRAPHIQUE
JASPAR-LIÈGE

BRUXELLES

MAISON FONDÉE EN 1842

**Ascenseurs
luxueux et autres**

**MONTE PLATS
MONTE DOSSIERS**

**ESCALIERS
ROULANTS**

**ÉLÉVATEURS
DE TOUS SYSTEMES**

Nos autres Spécialités :
Fraiseuses universelles.
Foreuses rapides multibroches



Ascenseur JASPAR installé
dans un immeuble de rapport

**Monte-Charges
industriels**

**MONTE-AUTOS
MONTE-TONNEAUX**

**DÉMARREURS
AUTOMATIQUES
A CONTACTEURS**

Nos autres spécialités :
VANNES

EN ACIER COULÉ POUR VAPEUR SURCHAUFFÉE

Catalogues et prix envoyés sur demande

PRODUCTION JOURNALIÈRE : 2 ASCENSEURS COMPLETS

**ENTREPRISES
DE PLAFONNAGES**

Jean Vincent

**STUCS et MARBRES
SIMILI-PIERRE
VOUTES LEGERES**

89, Rue Maes, Ixelles. Téléphone 48.48.79



Compagnie des
marbres d'art
 les fils d'Alfred **Mathieu**

58, RUE DE LA LOI, BRUXELLES
 BUREAUX ET MAGASINS : TÉLÉPHONE 11.64.26 (2 lignes)
 ATELIERS A BRUXELLES. TÉLÉPH. 15.30.39
 18, PLACE DU COMITÉ NATIONAL SURFACE 5000 M2

TOUS LES TRAVAUX EN
 MARBRES, PIERRES, GRANITS
 Pavements, escaliers, revêtements, cheminées,
 dressoirs, jardinières, vasques, stèles, fontaines,
 colonnes, devantures de magasins.

INTÉRIEURS DE CHEMINÉES
 en fonte, taques, briques ornées, grès flammés,
 terre cuite Tél. 33.12.64

PROJETS GRATUITS [PRIX MODÉRÉS

F. Crickx

Succ^r de G. BARY & F. CRICKX

96, rue Ferdinand Lenoir
 Jette - Bruxelles

VITRAUX D'ART

GRAND PRIX AUX ARTS
 DECORATIFS DE PARIS 1925

DIPLOME D'HONNEUR À
 L'EXPOSITION D'ANVERS

TELEPHONE 26 39 98

MAGASIN D'EXPOSITION
 3, CHAUSSEE DE WATERLOO

SPÉCIALITÉ
DE
CARREAUX DE PAVEMENT
EN GRÈS CÉRAME FIN VITRIFIÉ

PRODUCTION : 1500 M² PAR JOUR

VITRIFICATION PARFAITE
COULEURS VIVES ET INALTÉRABLES
USAGE INDÉFINI ET NETTOYAGE FACILE
SEUL PAVEMENT D'AVENIR
CONVENANT POUR TOUS GENRES DE
CONSTRUCTIONS

HABITATIONS - GARES - HÔTELS
ÉGLISES ET ÉTABLISSEMENTS
RELIGIEUX - CENTRALES - ETC. ETC.

LA NOUVELLE CÉRAMIQUE
SOCIÉTÉ ANONYME
AMAY
BELGIQUE

PLIK

USINES DE LA DYLE

S. A.

à Wygmael-lez-Louvain

CARREAUX DE REVÊTEMENTS
EN FAIENCES ET EN GRÈS
MAJOLIQUES FLAMMÉES
POUR TRAVAUX D'ART,
INTÉRIEURS, FAÇADES, ETC.

Marque déposée "BELGA.."

La Compagnie
Briquetière
de la Campine
à SAINT-LEONARD

recommande ses
BRIQUES
de
parement flammées
de beauté incom-
parable.

PAVIERIEMENTS

AGMA

TÉL.
15.18.62

EN MOSAÏQUE
DE MARBRES

St^e Belge des
AGGLOMÉRÉS
DE MARBRES.

S.A

Rue de Beaulieu 13 et 15

MACHELEN - BRUXELLES.

TÉLÉG.
"AGMA.."





LA REVUE DOCUMENTAIRE

1^{re} ANNEE

N° 6

JUIN 1931

Nous devons à nouveau nous excuser auprès de nos lecteurs du retard et des imperfections de ce numéro. La grève des ouvriers typographes n'étant pas encore terminée à Bruxelles nous avons dû, comme pour le précédent numéro, faire appel à des moyens de fortune. — La Revue Documentaire.

L'EXPOSITION ALLEMANDE DU BATIMENT A BERLIN 9 MAI AU 2 AOUT 1931

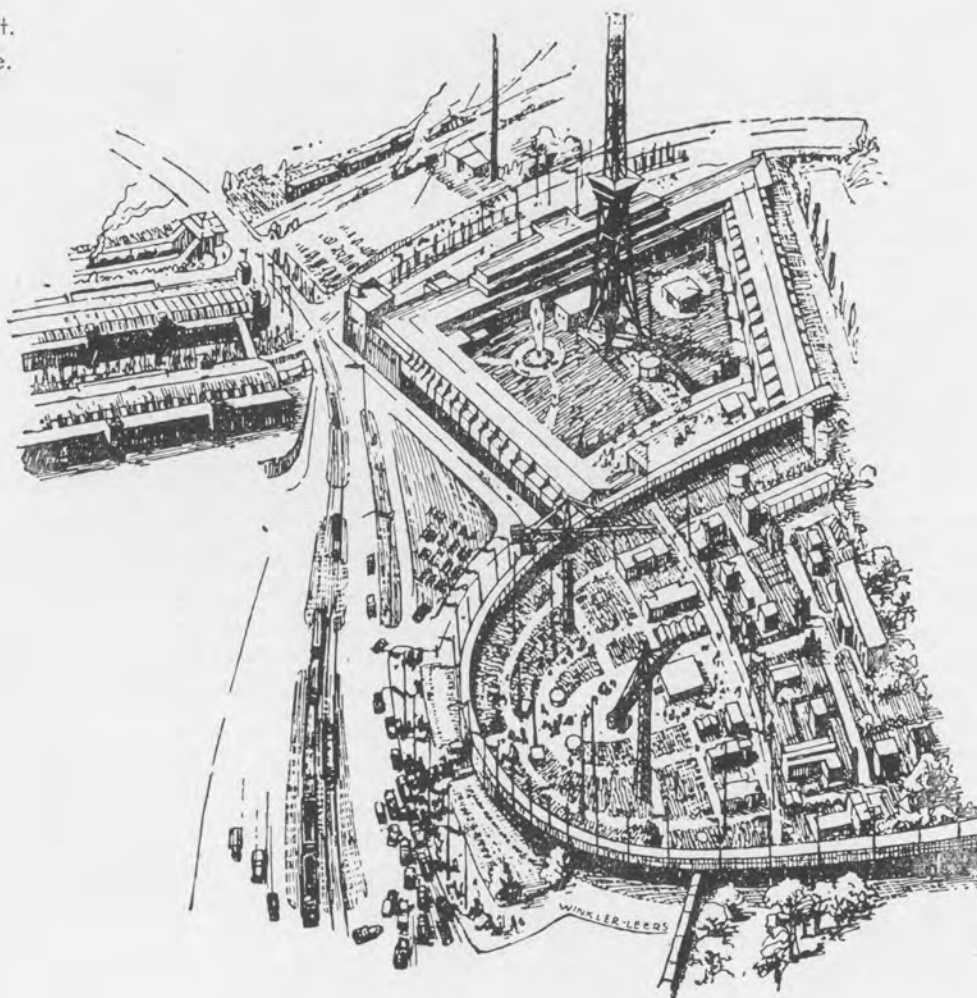
Cette exposition dont nous avons donné succinctement le programme dans notre numéro du 15 mai, a suscité en Allemagne dès avant son ouverture un très vif engouement. Il semble presque qu'on en fasse là-bas une question nationale et qu'on veuille faire mieux et plus grand que ce qui a été fait jusqu'à présent. C'est d'ailleurs la plus grande manifestation organisée à Berlin depuis l'après-guerre et aucun effort n'a été épargné pour en assurer le succès. Ces efforts ne se sont d'ailleurs pas bornés uniquement à la réalisation de l'exposition proprement dite, mais les organisateurs se sont également préoccupés d'en faciliter la visite par une organisation générale parfaite, ainsi que par la création de voyages collectifs vers Berlin et même de séjour isolé pendant un ou plusieurs jours à des prix intéressants et forfaitaires comprenant absolument tous les frais et dégageant le visiteur de tout souci d'ordre matériel.

L'ensemble de l'exposition couvre plus de 130.000 m² et les Halls officiels permettent l'utilisation de 55.000 m² de stands couverts. 70 congrès nationaux et internationaux se tiendront à Berlin pendant la durée de l'exposition et s'occuperont de tout ce qui touche aux questions d'architecture, du bâtiment et de la construction.

L'exposition internationale de l'Urbanisme et de l'Habitation réunit les principaux pays du monde puisqu'on y relève entre autres et outre presque tous les pays européens, la participation des Etats-Unis, de l'Australie, de la Chine, de l'Inde, de la Nouvelle Zélande et de la Russie. La section réservée à l'architecture de notre époque groupe les efforts réalisés aussi bien par les administrations communales que par les sociétés privées, groupements d'habitations à bon marché, etc...

La section du logement s'efforce d'établir les besoins actuels et de trouver les moyens les plus rationnels de résoudre les difficultés dans lesquelles nous nous débattons en ce moment.

Exposition allemande du bâtiment.
Perspective partielle vers l'entrée.

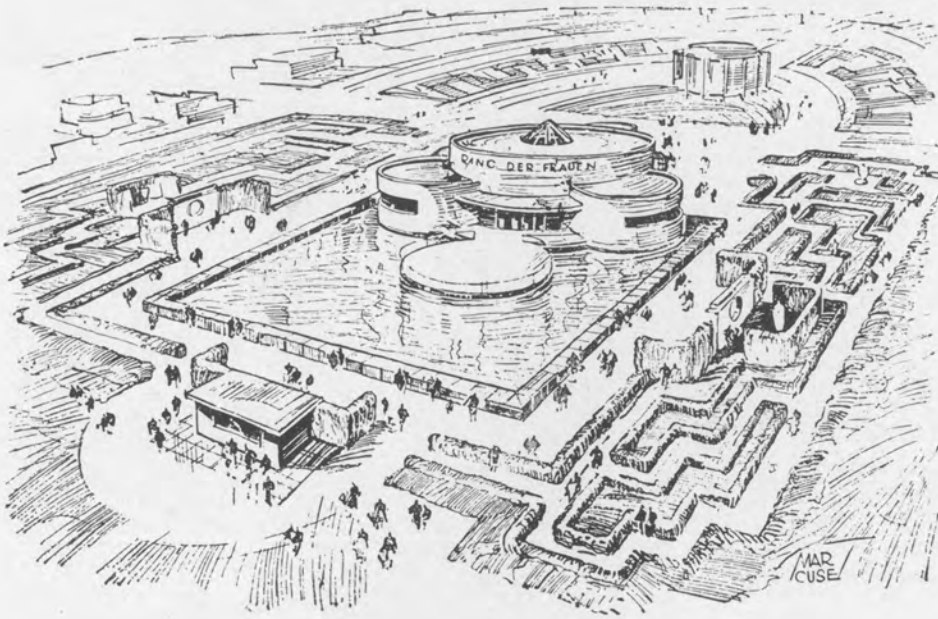


En tant que superficie, la section la plus importante est celle de la construction moderne. Les procédés de construction avec ossature métallique si en honneur depuis quelque temps en Allemagne y dominent. Les différents matériaux, leur emploi, les procédés divers de leur mise en œuvre ainsi que les installations sanitaires, électriques, etc... complètent le programme de cette section.

La partie réservée à la construction rurale a été créée sous le patronage et avec l'aide du Ministère prussien de l'agriculture, domaines et forêts. Vingt-et-une constructions rurales couvrant plus de 30.000 m² ont été érigées et ont trait à toutes les activités et tous les besoins ruraux. De nombreux plans et maquettes complètent cet important ensemble.

L'exposition internationale du garage constitue une initiative heureuse et qui doit intéresser aussi bien les architectes et les constructeurs, que tous ceux qui de près ou de loin sont touchés par l'automobile, c'est-à-dire par les temps actuels l'énorme majorité.

Une partie des jardins de l'exposition est entourée sur 3 faces d'une pergola métallique de 650 m. de long et 7 m. de large. Dans les jardins également, tout le matériel et notamment des grues géantes destinées à faciliter le travail de la construction sont exposés en nombre imposant.

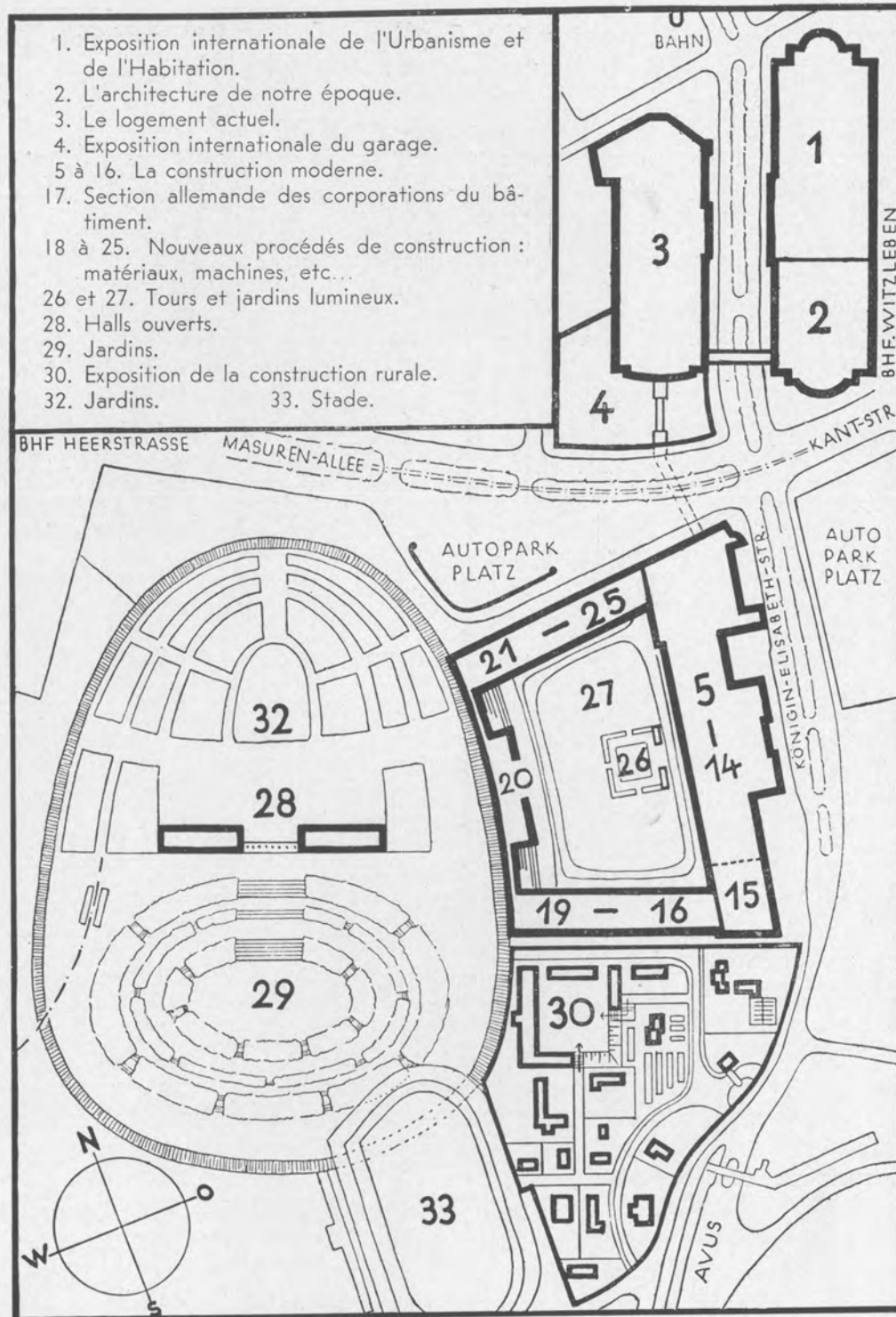


Exposition allemande du bâtiment.
Pavillon de la femme.
Projet du professeur Peter Behrens.

Une section également est réservée à la construction des routes et comporte environ 8000 m² de routes exécutées suivant les différents procédés modernes. La confédération des architectes allemands a pris également une part très importante à l'effort général et elle a notamment été chargée par les organisateurs de l'organisation et de la présentation de l'exposition de l'architecture allemande.

Les trois clichés que nous reproduisons aujourd'hui et que nous empruntons à la Revue « Die Bauzeitung » de Stuttgart représentent respectivement une vue perspective vers l'entrée principale, une vue perspective du pavillon de la femme qui réunit une centaine de groupements féminins et enfin le plan d'ensemble de l'exposition.

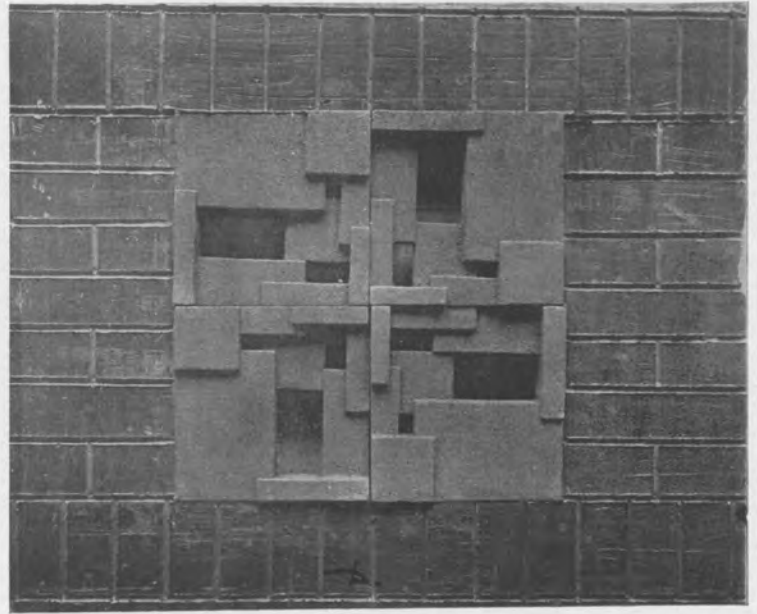
Les Etablissements Henri BAUDOUX, S. A. se feront un plaisir de faire parvenir sur demande à MM. les Architectes, les photographies de leurs œuvres publiées par la Revue Documentaire.



Exposition allemande du bâtiment.
 Plan d'ensemble de l'exposition.



Vase de jardin.



Type de « Roosters ».

TERRES CUITES INGELIVES.

Si les enduits ont pris ces dernières années un développement considérable en Belgique, il n'en est cependant pas moins vrai que beaucoup de nos architectes leurs préfèrent l'emploi de matériaux naturels ne nécessitant aucun recouvrement. La brique notamment et entre autres la brique sablée jouit d'une faveur très marquée et dans la majorité des cas d'ailleurs parfaitement justifiée. L'emploi de la brique ne vas cependant, surtout lorsqu'il s'agit d'une construction d'une certaine importance, sans entraîner parfois un risque de monotonie, monotonie à laquelle il est plus ou moins heureusement remédié par un appareillage recherché, des tonalités différentes, jeu de masses, couleurs des boiseries, etc... La difficulté à résoudre est d'ailleurs d'autant plus grande que notre climat est doté d'une



Vase de jardin.



Urne funéraire.

lumière relativement pauvre, peu propice à mettre en valeur par des jeux d'ombres accusées les détails aussi bien que l'ensemble de la construction. En Allemagne et surtout en Hollande, où l'emploi de la brique est presque exclusif, contrées non moins favorisées que nous au point de vue lumière, on a remédié à cet inconvénient par l'adjonction de la maçonnerie de pièces décoratives, ornements divers ou sculptures architecturales en terre cuite ingélive. Ce procédé est pourtant délicat, surtout lorsqu'il s'agit d'ornements ou de sculptures, en ce sens qu'il exige de la part du sculpteur une adaptation spéciale de son art et la nécessité de comprendre et de se plier à l'idée maîtresse de l'architecte.

Ces points ont cependant été si bien compris par les Hollandais, qu'ils ont même largement influencé l'art sculptural dans ce pays. L'exposition de sculpture hollandaise qui a eu lieu en mars au Palais des Beaux-Arts de Bruxelles était d'ailleurs typique à ce sujet car presque toutes les œuvres exposées semblaient avoir été conçues dans un but architectural. Grandes masses, plans importants, peu de détails, donnaient aux œuvres cet aspect constructif et calme qui permet leur incorporation dans une masse d'ensemble sans avoir à craindre de paraître mièvres et déplacées et en concourant au contraire à la compléter de façon harmonieuse en y prenant leur réelle valeur. La N. V. Brouwer's Aardewerk « Vredelust » dont nous reproduisons aujourd'hui quelques exécutions a réalisé un programme aussi complet que possible dans ce genre de produits. Placée sous la direction artistique de M. Willem C. Brouwer, un des sculpteurs du groupe Hollandais ayant exposé dernièrement à Bruxelles, elle produit aussi bien les éléments standardisés tels que ses « Roosters », boîtes aux lettres,



Vase de jardin.



Lion tenant un écusson.
Hôtel de Ville de Opperdoes.

clefs de voûtes, vases, bancs de jardins, etc... qu'elle exécute spécialement les sculptures architecturales les plus importantes et ce toujours dans une note artistique indéniable et d'ailleurs réputée.

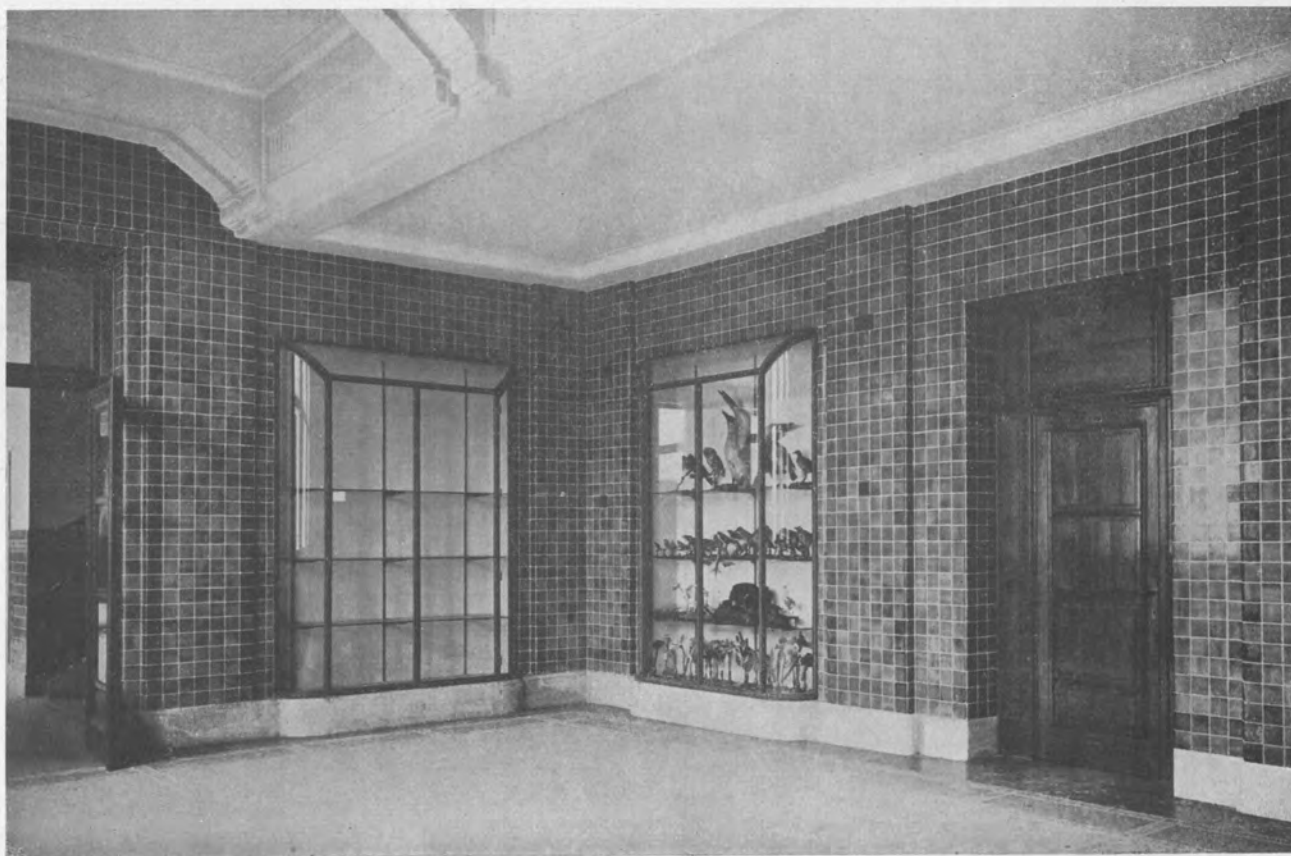
Exécutés en terres cuites ingélives de tous tons, ces produits peuvent l'être également en « Exotus » émail de teinte irrégulière rouge, jaune, bleue et verte, semblant suinter de la terre cuite de façon assez brutale, laissant apparaître le grain de celle-ci et réalisant un effet décoratif très puissant. Ce même procédé est d'ailleurs employé pour l'exécution de carreaux et de plaques de revêtement. D'une variété infinie, tous projets étant réalisables, ces terres cuites sont pour l'architecte un élément de construction et de décoration des plus intéressants, car elles sont, tant par l'aspect de la matière, que par leurs formes et leur résistance éminemment constructives.

En vous faisant membre de l'UNION DES VILLES, vous bénéficierez du service gratuit des deux Revues de l'Union et vous aurez à votre entière disposition une documentation internationale unique.



Ensemble dans un parterre de fleurs.
Hôpital Jansen, à Almen.

La S. A. Et. H. Baudoux est concessionnaire des produits de la Brouwer's Aardewerk. Elle expose dans ses salles d'exposition et de documentation un important lot de sculptures, vases, pièces spéciales en tout genre et se tient à la disposition de MM. les Architectes pour tous renseignements complémentaires, albums et prix.
Etude, devis et projets sans engagement.



Ecole Rue Ernest Allard.

Architecte : Monsieur Malfait.

Un hall avec vitrine d'exposition.

Pavement en granito à croisillons.

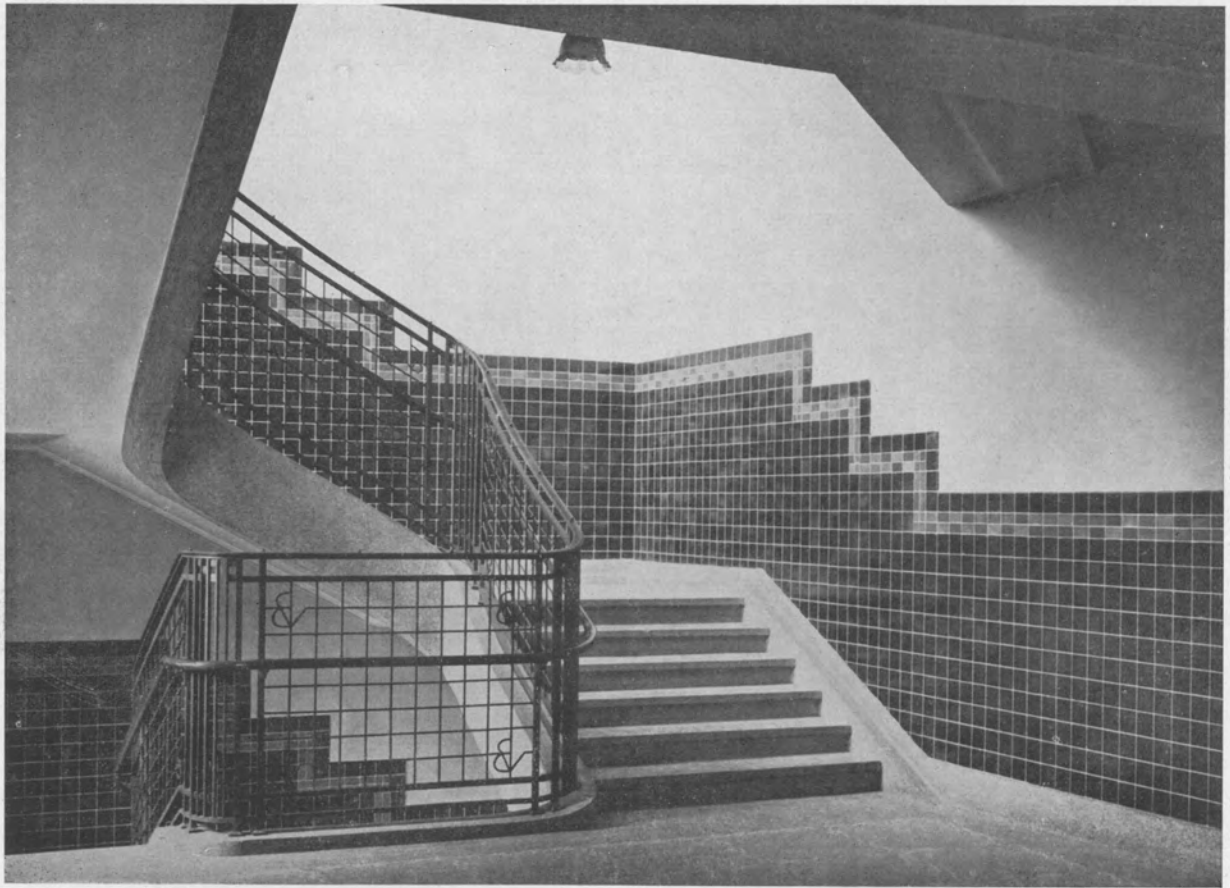
Revêtement en carreaux céramiques émaillés.

Exécution : Et H. Baudoux.

L'ECOLE DE LA RUE ERNEST ALLARD.

S'il est exact que bien souvent l'étranger nous dépasse dans l'exécution rationnelle d'écoles ou autres locaux publics, il faut cependant reconnaître que ces dernières années un très gros effort a été fait dans notre pays en ce sens et que de nombreux projets ont été mis en exécution, projets pouvant rivaliser avec ceux cités en exemple à l'étranger. Il en est certainement ainsi de la réalisation de l'Ecole de la rue Ernest Allard, dont les plans sont dus à M. l'Architecte Malfait.

Les quelques photographies que nous publions ci-contre donneront une idée assez exacte de cette exécution où l'air et la lumière sont répandus à profusion et où le choix des matériaux a été guidé aussi bien par un souci rationnel d'utilisation, que par celui de l'aspect général au point de vue décoratif.



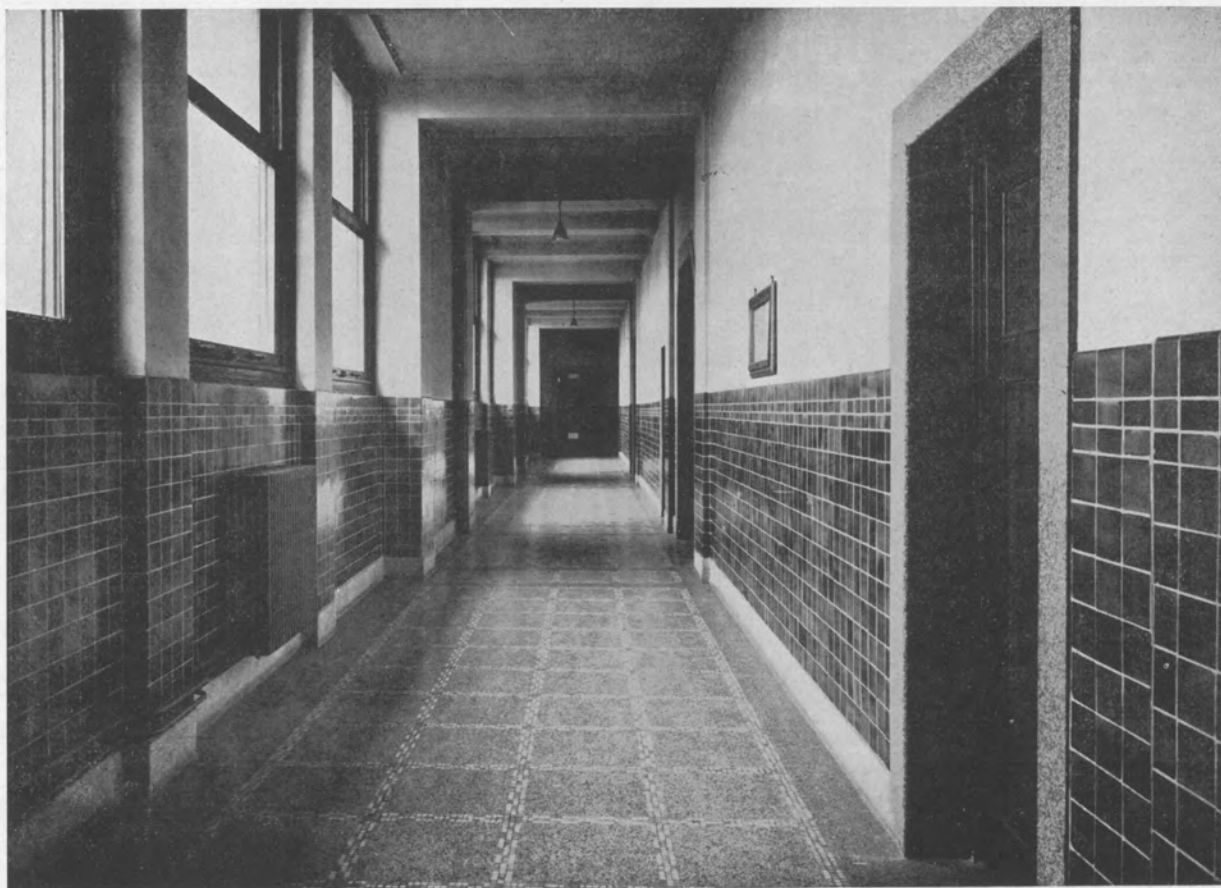
Ecole Rue Ernest Allard.

Architecte : Monsieur Malfait.

Une cage d'escalier, limon, marches, faux limon et pavement en granito.

Lambris en carreaux céramiques émaillés.

Exécution : Et. H. Baudoux.



Ecole Rue Ernest Allard.

Architecte : Monsieur Malfait.

Un couloir : pavement et encadrement des portes en granito.
revêtement en carreaux céramiques émaillés.

Exécution : Et. H. Baudoux.

Bâtiment d'administration de la Société Wernerwerk, à Berlin.
Architecte : R. B. H. Hertlein.
Poids de l'ossature métallique: 3300 tonnes.

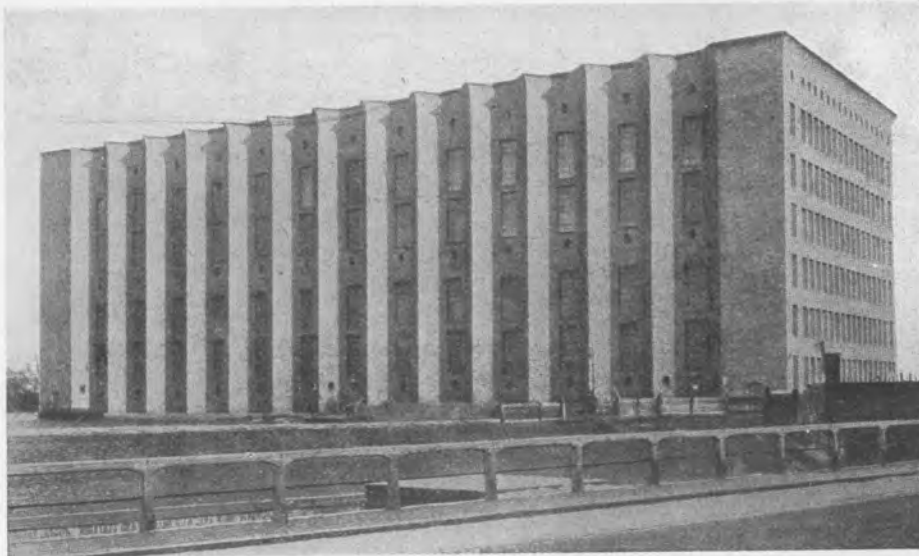


LES CONSTRUCTIONS A OSSATURE METALLIQUE

Ainsi que nous l'observons d'autre part, la construction à ossature métallique prend chaque jour une importance croissante en Allemagne. Outre les raisons d'économies intérieures qui peut-être sont à la base de l'engouement pour ce mode de construction une propagande intense et bien organisée est menée dans ce sens par les grosses industries du pays. Toutes les revues d'architecture ou de construction s'occupent du problème régulièrement et ce ne sont dans celles-ci qu'articles et reproductions de chantiers et de travaux exécutés. Contrairement à ce qu'on pourrait penser, ces méthodes ne sont pas appliquées uniquement aux gros immeubles industriels, et certaines firmes ont même réalisé tout un programme de bungalows, cottages et petites habitations particulières se construisant en série et comprenant des plans intérieurs modifiables à volonté suivant les besoins de l'occupant, arrivant même à réaliser de petits logements à partir de 5.000 marks.

Plusieurs des plus importantes firmes, Krupp en fait d'ailleurs partie, se sont groupées pour former la Société « Gesellschaft für Stahlhochbauten » puissant organisme de constructions à ossatures métalliques, dont les moyens financiers lui permettent de ne reculer devant aucun sacrifice pour arriver à s'imposer. Les immeubles construits par cette Société et par d'autres similaires ne se comptent d'ailleurs plus et ainsi que nous le disions ci-dessus il s'agit aussi bien de grattes-ciel que d'immeubles industriels et particuliers. A l'initiative de ce groupement il vient de paraître un livre dû à M. Anton Dengler, architecte et directeur de la section de constructions de la « Dortmunder Union », livre particulièrement intéressant car composé par quelqu'un parfaitement au courant de la question dont il traite. Ce livre abondamment illustré englobe à peu de choses près toutes les questions de la construction métallique.

Les quelques clichés que nous reproduisons d'après cet ouvrage donnent une idée assez impressionnante de l'effort réalisé et des résultats déjà obtenus actuellement en Allemagne.



Immeuble de la Um-
formerwerk Scharn-
horst, à Berlin.

Architecte : Müller.

Poids de l'ossature
métallique : 1500 t.

La lecture de ce livre intéressera certainement tous les architectes ou ingénieurs, ainsi d'ailleurs que tous ceux que le problème de la construction préoccupe, car elle met le lecteur au courant de ce mode de construction et en général de l'emploi de l'acier dans le bâtiment. Dengler signale en passant que c'est un non sens pour l'Allemagne de dépenser annuellement des millions de marks afin de se procurer à l'étranger les bois nécessaires à la construction alors que le meilleur matériau, c'est-à-dire d'après lui l'acier, peut se trouver en quantité et en qualité à l'intérieur du pays. Il est évident que ce point de vue mérite, surtout dans la crise actuelle, une attention sérieuse, car il a entre autres avantages celui de faire rester à l'intérieur du pays des capitaux importants et de procurer en outre un surcroît de travail propre à parer dans une proportion intéressante au chômage actuellement quasi général.

Tout en étant dans une situation économique sensiblement meilleure qu'en Allemagne, nous nous trouvons cependant dans des conditions quelque peu semblables et la question semble-t-il vaudrait la peine d'être étudiée par nous. Nous n'avons en effet rien à envier aux points de vue architectes, ingénieurs, acier et main-d'œuvre à nos voisins et il serait très possible semble-t-il de réaliser ici ce qui se fait là-bas.

Après avoir parlé des aciers les plus indiqués, décrit les différents modes de construction et signalé leurs mérites respectifs, Dengler s'étend longuement sur les avantages généraux des constructions à ossature métallique. Il relève particulièrement parmi ceux-ci la rapidité de construction, rapidité qui fait réaliser des économies non seulement sur la main-d'œuvre, mais également et surtout sur les capitaux investis dans l'affaire, l'occupation possible des locaux étant notablement avancée. Cette occupation est rendue d'autant plus rapidement possible que ces constructions permettent l'emploi de matériaux secs, tels que le bims (schwemstein), les cloisons d'A. B. C. ou d'Héraclit tant pour les murs intérieurs et extérieurs que pour les couvertures, matériaux légers et peu encombrants permettant une utilisation plus rationnelle du plan intérieur et réalisant un gain de place appréciable.

Immeuble de la Société Siemens - Schucker, à Berlin.

Architecte : R. B. H. Hertlein.

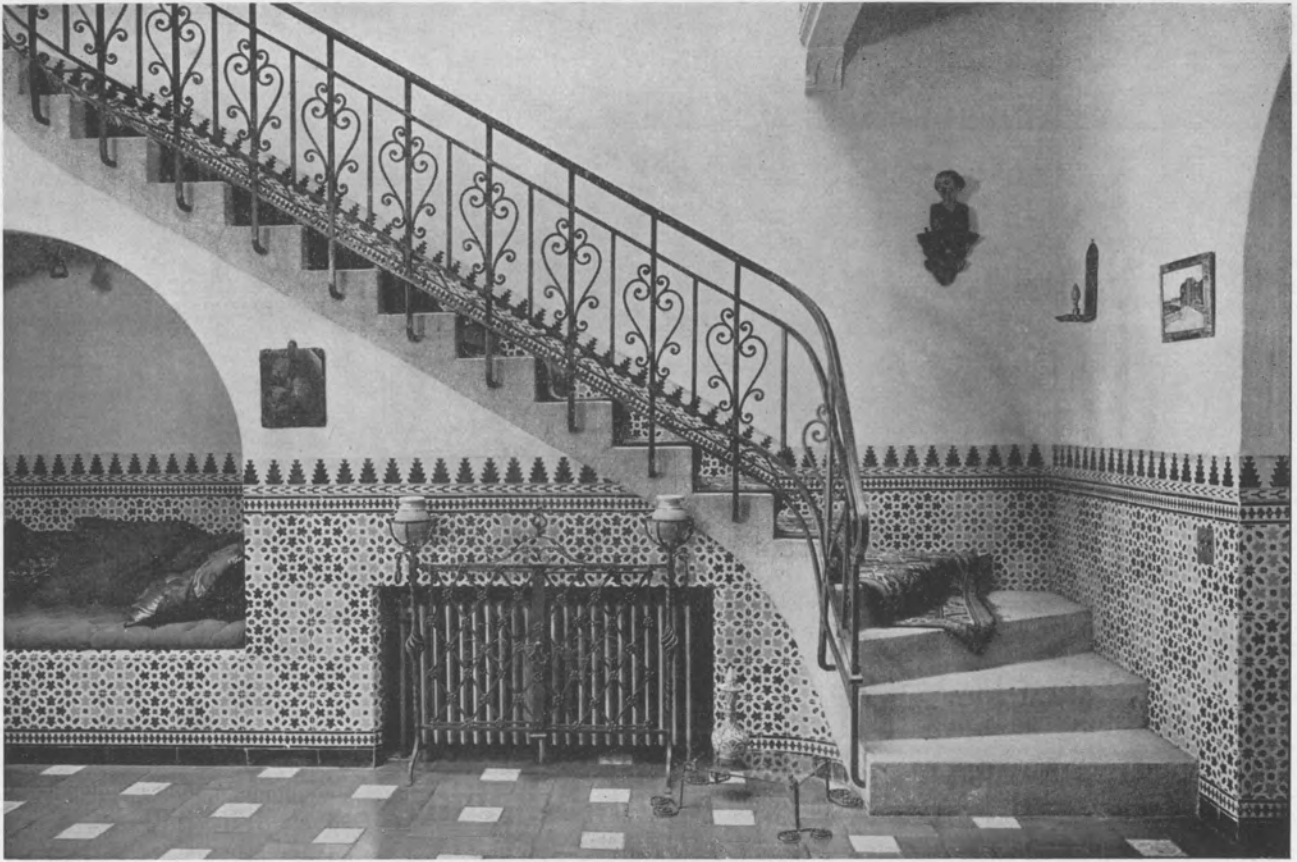
Poids de l'ossature métallique : 3700 t.



Les fondations bénéficient également de ce mode de construire, étant notablement simplifiées et leur prix de revient étant réduit en conséquence. Les modifications ultérieures sont beaucoup plus aisées que dans tous les autres modes de construction et en cas de démolition 90 % des parties métalliques sont utilement récupérables. Les dangers de rouille ou d'incendie sont nuls.

Après s'être étendu sur ces différents avantages, Dengler consacre un chapitre de son livre à la construction des murs extérieurs, intérieurs et des couvertures. Il examine les différentes solutions à l'aide de données précises complétées par des croquis et passe en revue les matériaux les plus indiqués, c'est-à-dire ceux ayant donné jusqu'à présent les meilleurs résultats. Parmi ceux-ci figurent en ordre principal, outre le bims, les cloisons de tourbe, d'Héraclit, A. B. C., etc..., les bétons de cendrées et briques creuses. Son ouvrage est complété par des indications concernant l'insonorité et l'isolation, la réalisation des toitures et des installations intérieures, l'économie des charpentes, etc. Il attire cependant l'attention sur ce que plus encore que tout autre mode de construction, la construction à ossature métallique nécessite si on veut la réaliser économiquement et rationnellement, une étude très sérieuse et très poussée non seulement du plan d'ensemble, mais également des méthodes de construction et de l'organisation du chantier.

Son livre, tel qu'il est, constitue certainement à l'heure actuelle un des documents les plus intéressants et des plus complets concernant le problème des constructions à ossature métallique, car il est non seulement l'œuvre d'une personne compétente et écrit dans un but réellement pratique, mais également le résultat d'une longue expérience personnelle de la construction.



Immeuble Avenue de l'Opale.

Hall. — Pavement et revêtement en carreaux espagnols multicolores. Marches en granito ciselé et bouchardé.

Exécution : Et. H. Baudoux. — Poto Willy Kessels



Immeuble de Monsieur Benezra, rue de l'Écuyer.

Architecte : Monsieur A. Blomme.

Une photographie très spéciale mais qui donne une impression exacte de la difficulté d'exécution de cet escalier hélicoïdal réalisé entièrement en granito.

Exécution : Et. H. Baudoux. — Photo Willy Kessels.

SOCIÉTÉ ANONYME

Tuileries et Briqueteries d'Hennuyères et de Wanlin

Siège social : HENNUYÈRES.

Téléphones : Brain-le-Comte n° 9 - Rebecq n° 214



**Briques
de parement
rouges
et flammées**

**Grosses briques
creuses
pour cloisons**

Tuiles — Tuyaux de drainage
Planchers transportables en briques
creuses armées



Foyers de luxe
Intérieurs de
cheminées en
fonte et en
carreaux ter-
recuite ■ Che-
nêts et cor-
beilles ■ Fer-
ronneries
d'intérieur ■
Cheminées en
marbre et en
bois ■ Poêles à
feu continu ■
Fourneaux de
cuisine. ■

Les Fils COSTERMANS

2 et 4, rue Lebeau, à Bruxelles. - Tél. 12.59.96

Graniverre de Leerdam

PATES DE VERRE POUR PAVEMENTS ET REVÊTEMENTS

**Beauté
Richesse de tons
Solidité**

Fourniture avec et sans placement

PRIX, RENSEIGNEMENTS ET ÉCHANTILLONS AUX

Et^s Henri BAUDOUX S. A.

CONCESSIONNAIRES

**BRUXELLES : 106, rue St-Denis, à Forest
Téléphones 44 84.39 - 44.55.43**

**CHARLEROI : 63, rue de la Villette, Marcinelle
Téléphone : 24.33**

Articles sanitaires en grès

de Vitry - le - François



LES PLUS RÉSISTANTS
LES PLUS BEAUX
LES MOINS CHERS



CONCESSIONNAIRES POUR LA BELGIQUE :

Etablissements Henri Baudoux, s. A.

BRUXELLES
106, rue Saint-Denis, Forest
Tél. 44.84.39 — 44.55.43

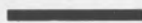


CHARLEROI
63, rue de la Villette,
Marcinelle. — Tél 24.33

Brouwer's Aardewerk

(N. V. H. M. Keramidon)

Terres cuites ingélives pour le bâtiment
sculptures architecturales --- Vases
Pièces décoratives



Plaques de revêtement et pièces de décoration en "Exotus,,

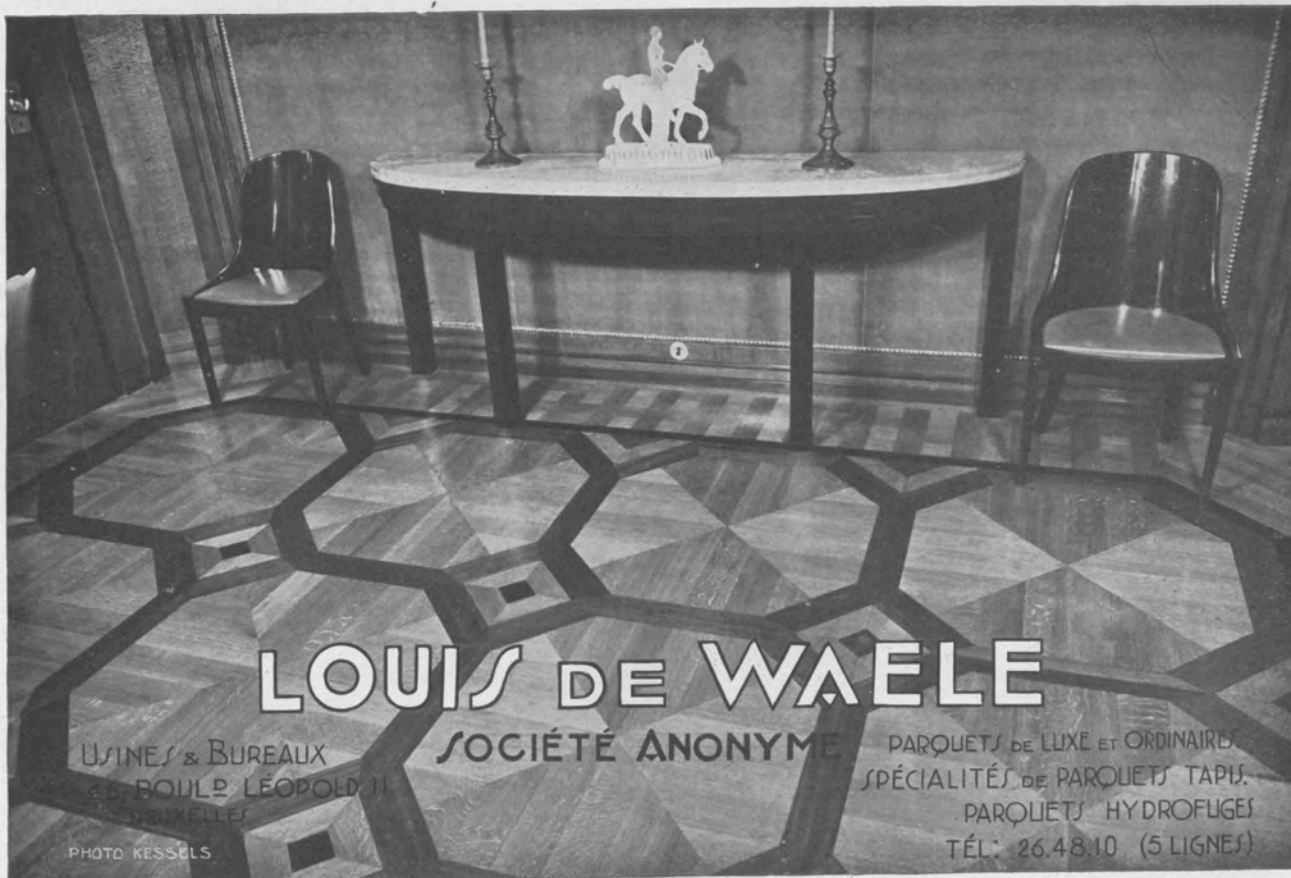


EXPOSITION ET RENSEIGNEMENTS AUX

Etablissements Henri Baudoux, s. A.

106, Rue Saint-Denis, à Forest

CONCESSIONNAIRES



LOUIS DE WAELE

SOCIÉTÉ ANONYME

USINES & BUREAUX
35, BOULEVARD LÉOPOLD II
BRUXELLES

PHOTO KESSELS

PARQUETS DE LUXE ET ORDINAIRES
SPÉCIALITÉS DE PARQUETS TAPIS
PARQUETS HYDROFUGES
TÉL: 26.48.10 (5 LIGNES)

BOIN - MOYERSOEN

LUMINAIRE

SERRURERIE

FER FORGE
D'INTERIEUR

BRONZES
D'ART

SELON LE GOUT DE JADIS ET CELUI D'AUJOURD'HUI

142, Rue Royale, BRUXELLES

SUCCURSALE A ANVERS :
9, RUE DES MENUISIERS (Meir)
Ateliers : 24, Rue d'Albanie,
BRUXELLES

Gillieaux & Lengele

ELECTRICITÉ

Basse et haute tension
Eclairage
Force motrice

17, Grande rue au Bois, Bruxelles. Téléph. 15.95.76 et 15.90.99

Téléphones : 44.81.59
44.29.90 - 44.29.02

Adresse Télégraphique
Thermos-Bruxelles

le Thermos s. a.

66, RUE DU TABELLION, BRUXELLES

C h a u f f a g e C e n t r a l

Ses installations sont les mieux conçues. D'autres peuvent être moins chères; aucune ne consomme moins de charbon. Une économie qui chaque jour se répète, amortit les installations les plus importantes en fort peu de temps. ● S'est spécialisée surtout dans les installations de maisons à appartements multiples avec chaufferie centrale et les réputés COMPTEURS THERMOS qui marquent les calories utilisées, exactement comme les compteurs électriques renseignent les Kwt consommés

Installations frigorifiques

avec l'appareil automatique breveté AUTOFRIGOR (fabr. Esscher Wyss)

Matériel pour la Cuisine

Machines à laver la vaisselle, à peler les pommes de terre, mélangeurs, batteurs (fabr. Hobart).

LES HYDROFUGES



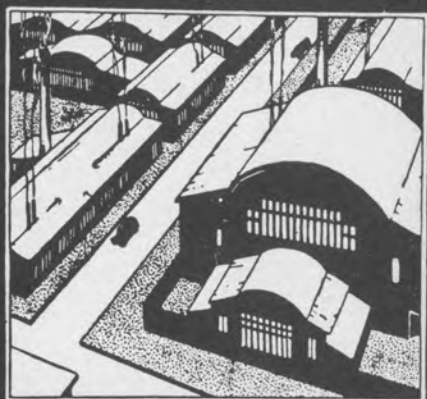
**Imper-
méabilisent**



**Ciments
& Bétons**

Demandez notre brochure No 18, LE CIMENT. Préparation, application, imperméabilisation des mortiers.

Fober & Palm, Bruxelles
7, rue d'Assaut. Téléphone 12.96.83



LA CHARPENTE-COUVERTURE
'OMEGA'

Charpentes et Toitures pour tous usages

Ateliers, Magasins, Garages, Entrepôts Marchés couverts, Hangars d'aviation, Salles de Fêtes et d'Exposition, Cinémas, Chapelles, Tribunes de Football, Préaux couverts, etc.

LA CHARPENTE - COUVERTURE

'OMEGA'

SOCIÉTÉ ANONYME
51, Chauss. de Gand
Berchem-Bruxelles
(Belgique)
T. 26.88.14 - 26.68.41
Télégr. OMEGAMO
C. Ch. Post. 754.34

Exposition d'Anvers 1930: 40.000 m² de Halls, OMEGA". Médaille d'Or





TOUS CLICHÉS • TRAIT & SIMILI
 EN CUIVRE OU ZINC • COULEURS
 PHOTOGRAPHIE INDUSTRIELLE
 DESSINS • RETOUCHES • PHOTOLITHOS

PHOTOGRAPHIE NAESSENS ET APERS

Rien n'est contrariant comme le retard que certains fournisseurs ont accoutumé d'apporter aux commandes promises à date fixe. Cela est particulièrement désagréable lorsqu'il s'agit d'une matière comme un cliché qui met souvent en suspens la composition de toute une campagne. En appeler aux spécialistes est bien. Mais en appeler à des spécialistes soucieux de ne pas manquer à leur parole est mieux.

LES ATELIERS DE PHOTOGRAPHIE NAESSENS ET APERS

76, rue des Goujons, BRUXELLES, Tél. 12.62.12

fournissent à l'heure convenue un travail impeccable. Ils demeurent à votre entière disposition pour tels renseignements que vous voudrez leur demander.

Fenestra

Crittall

Fenêtres Métalliques (acier, bronze)

Plus de 50 années d'existence et d'expérience
 Résultat : supériorité parfaite

Reconnue par toute autorité du bâtiment
 partout au monde!

Représentant : LOUIS KRUYT

40, Boulevard de Dixmude
 Bruxelles

Téléphone 17.45.23

Portes

Westfalica

Tous genres de portes en acier pressé

Livraison rapide

Délais garantis

ETABLISSEMENTS HENRI
BAUDOUX
SOCIETE ANONYME

CARRELAGES ET MOSAIQUES
■ **GRANITOS** ■
BRIQUES DE FAÇADES
SANITAIRES ■ MATERIAUX

SEULS CONCESSIONNAIRES DES
PARQUETS CAOUTCHOUC MACINLOP
GRANIVERRES DE L'EERDAM
ENDUITS TYROLIENS MONTENOVO
SANITAIRES EN GRES DE VITRY-LE-FRANÇOIS

VISITEZ NOS SALLES D'EXPOSITION AINSI QUE
NOTRE SALLE DE DOCUMENTATION CRÉÉE
A L'INTENTION DE MM. LES ARCHITECTES

BRUXELLES
106, RUE ST-DENIS, FOREST
TELEPHONES 44.84.39-44.45.43

CHARLEROI
63, R. de la VILLETTE, MARCINELLE
TELEPHONE 2433

