

# la revue documentaire

architecture

construction

2° année

prix : 6 francs

n° 1  
janvier 1932



# H. WELLENS & W. GODENNE

les imprimeurs de cette revue

ATTIRENT votre attention sur les livres suivants qui viennent de sortir de leurs presses et que vous pouvez commander chez eux, RUE DE ROUMANIE, 45, ST-GILLES - Tél. 37.08.58 et 37.78.33.

## ■ POUR L'ÉGLANTINE

### **Almanach de Compère Guilleri,**

par Isi Collin, illustré de 20 gravures par Suzanne Cocq (**50, 150 et 300 francs** l'exemplaire).

„ Il faut lire ce livre, c'est écrit de façon ravissante, et la présentation en est impeccable. C'est un joyau pour les bibliophiles. „

## ■ POUR REX

La première série des chefs-d'œuvre flamands illustrés par Félix Timmermans et traduits par R. Kervyn de Marcke ten Driessche et par C. Melloy.

- 1. Les très belles heures de Mademoiselle Symphorose, béguine** . . . F. Timmermans.
- 2. Triptyque de Noël** . . . F. Timmermans.
- 3. Le Réveillon du Gueux**  
(Wannes Raps) . . . Ernest Claes.
- 4. Un Vaincu de la Vie**  
(Teugels Gust) . . . Gér. Walschap.

La série des quatre volumes : **40 francs.**

„ Votre bagage intellectuel ne sera pas complet si vous ne connaissez pas nos auteurs belges! Les livres que nous présentons aujourd'hui nous semblent représenter d'une manière vraiment effective un des nombreux, mais aussi un des plus intéressants aspects de ce grand renouveau artistique qui travaille actuellement la Flandre. „

## A MESSIEURS LES ARCHITECTES

**VALENTIN VAERWIJCK.** Son œuvre par Fréd. de Smet, critique d'art, artiste peintre, sculpteur à Gand. Constituera un beau volume (23 x 28) imprimé sur papier „ Extra „, 200 pages environ, illustré de 175 photos et dessins.

EN SOUSCRIPTION, pour paraître incessamment

Prix : **45 francs.**

# Prix des principaux travaux et Matériaux de Construction

Les firmes mentionnées sous chaque rubrique sont celles nous ayant fournis les renseignements donnés.

## AGGLOMERES DE LIEGE.

Parquets en carreaux ou dalles (suivant grains, teintes et épaisseur ...	Frs	70.—	à	97.—
Placement (suivant difficulté) .....	»	30.—	à	50.—

## APPAREILS SANITAIRES.

Et. H. Baudoux, rue St-Denis, 106,  
à Forest. Tél. : 44.55.43 et 44.84.39.

Suivant types, qualité et dimensions.

### Grès :

Eviers .....	Frs	54.—	à	602.—
Egouttoirs .....	»	48.—	à	120.—
Lavabos complets .....	»	250.—	à	2,000.—
W.-C. complets .....	»	300.—	à	450.—
Bidets complets .....	»	350.—	à	500.—
Stalles d'urinoirs nues .....	»	560.—	à	1,300.—

### Faïence :

Lave-mains .....	Frs	50.—	à	200.—
Lavabos complets .....	»	150.—	à	400.—
W.-C. complets .....	»	230.—	à	1,000.—
Bidets complets .....	»	225.—	à	450.—

### Fonte :

Baignoires .....	Frs	600.—	à	1,200.—
------------------	-----	-------	---	---------

## ASCENSEURS.

Schindler & Co, 30, rue de la Source.  
Téléphones : 37.08.74. Direction 37.03.15.  
5 étages, 3 personnes (suivant travail) Frs 35,000.— à 40,000.—

## ARDOISES NATURELLES

Herbeumont 27/16 (70 au m <sup>2</sup> ) .....	le mille	Frs	410.—
» 36/20 (37 au m <sup>2</sup> ) .....	»	»	770.—
» 40/20 (32 au m <sup>2</sup> ) .....	»	»	890.—
Genre Herbeumont 27/16 .....	»	»	330.—
Marchandises non rendues. Placement Fr. 5.— à 10.—	le m <sup>2</sup> .		

## ARDOISES ARTIFICIELLES.

(Eternit et similaires.)  
Sans placement : ondulé .....
 le m<sup>2</sup> | Frs | 18.40 || Planes ..... | » | » | 10.— |
| Pris en magasins. |  |  |  |
| Avec placement : losanges ou ondulées ... | le m<sup>2</sup> | » | 25.50 |

## ASPHALTES.

Compagnie Générale des Asphaltes,  
Pl. Maurice Demoor, 1. Tél. : 26.57.07 et 26.57.08.

### Ciment volcanique :

Trois couches .....	le m <sup>2</sup>	Frs	22.—
Quatre couches .....	»	»	25.—

### Asphalte coulé (toitures) :

Deux couches de 20 mm. ....	le m <sup>2</sup>	»	45.—
Deux couches de 25 mm. ....	»	»	52.—

### Asphalte coulé (pavements) :

Une couche de 20 mm. ....	le m <sup>2</sup>	»	35.—
Une couche de 25 mm. ....	»	»	40.—

### Feutre asphaltique pour fondations :

Le mètre carré .....	»	»	10.—
----------------------	---	---	------

### Carreaux d'asphalte comprimé :

Sans pose 20 mm. ....	le m <sup>2</sup>	»	30.—
Sans pose 40 mm. ....	»	»	58.50

### Colonial Roofing :

Suivant épaisseur .....	le m <sup>2</sup>	Frs	3.— à 6.—
-------------------------	-------------------	-----	-----------

## BETON ARME.

Travail courant .....	le m <sup>3</sup>	Frs	650.— à 750.—
-----------------------	-------------------	-----	---------------

## BOIS

### Placement compris :

Planchers .....	le m <sup>2</sup>	Frs	22.— à 35.—
Plinthes sapin .....	le m. ct.	»	4.75
Plinthes chêne .....	le m. ct.	»	16.50
Sans placement :			
Charpentes sapin rouge du Nord, le mètre cube .....	»	»	480.—
Avec travail et placement ...	le m <sup>3</sup>	»	850.— à 1,000.—

## BRIQUES.

Et. H. Baudoux, rue St-Denis, 106,  
à Forest. Tél. : 44.55.43 et 44.84.39.

Prix par mille rendu chantier :

Locales .....	Frs		130.—
Machinées .....	»	135.—	à 145.—
De parements .....	»	400.—	à 750.—
Silésie émaillées blanches .....	»	»	3,000.—
Silésie émaillées couleur .....	»	»	3,500.—
Silésie engobées blanches .....	»	»	2,500.—

## BRONZES.

Vervloet-Faes, chaussée de Wavre 171.

Téléphones : 11.46.30 et 12.82.64.

Tous bronzes pour bâtiments pris suivant types et modèles.

## CARRELAGES.

Et. H. Baudoux, rue St-Denis, 106,

à Forest. Tél. : 44.55.43 et 44.84.39.

Pose comprise :

Dalles béton, suivant épaisseur, le m <sup>2</sup> .....	Frs	41.—	à	52.—
Carreaux de ciment .....	»	35.—	à	60.—
Céramiques 10 x 10 suivant choix et teintes .....	le m <sup>2</sup>	»	75.—	à 119.—
Céramiques 15 x 15 ou 14 x 14 suivant choix et teintes .....	le m <sup>2</sup>	»	77.—	à 140.—
Sarreguemines, idem .....	le m <sup>2</sup>	»	67.—	à 74.—
Plinthes suivant types .....	le m. ct.	»	12.50	à 46.—

## CHASSIS BETON.

Ordinaire .....	le m <sup>2</sup>	Frs	42.—
Supplément pour ouvrant .....	»	»	39.—
Supplément pour basculant .....	»	»	35.—
Rendu chantier.			

## CHASSIS BOIS.

Sapin 8/4 .....	le m <sup>2</sup>	Frs	95.—	à	100.—
Chêne à peindre 8/4 .....	»	»	135.—	à	140.—
Chêne à vernir 8/4 .....	»	»	»	à	160.—

## CHASSIS METALLIQUES.

Standard .....	le m <sup>2</sup>	Frs	60.—
Hors série : suivant plans, placement non compris.			

## CHAUFFAGE CENTRAL

« Le Thermos », 66, rue du Tabellion.

Téléphones : 44.81.59 et 14.29.02.

Immeubles isolés .....	le m <sup>3</sup> de place à chauffer	Frs	30.—
Immeubles mitoyens .....	le m <sup>3</sup> de place à chauffer	»	20.—

## CHROMAGE.

« Sapeco », 645, chaussée de Waterloo.

Téléphone : 44.16.61.

## PIECES LAITON. — METAL BLANC.

### Lattes :

Jusque 2 cm. de largeur .....	le m. ct.	Frs	8.25
Jusque 9 cm. de largeur .....	»	»	10.—
Jusque 9 cm. de largeur .....	»	»	11.25
Deux faces : supplément 40 %.			

### Tôles :

Jusque 15 cm. de largeur .....	le m. ct.	»	18.75
Jusque 20 cm. de largeur .....	»	»	25.—
Jusque 25 cm. de largeur .....	»	»	31.25
Jusque 30 cm. de largeur .....	»	»	37.50
Jusque 40 cm. de largeur .....	»	»	56.25

### Cornières équerres :

Jusque 2,50 cm. de largeur .....	le m. ct.	»	11.25
Jusque 5 cm. de largeur .....	»	»	13.75
Jusque 10 cm. de largeur .....	»	»	20.—

Sous forme de cadre : supplément 20 %.

### Cornières U :

Jusque 2,5 cm. de largeur .....	le m. ct.	»	12.50
Jusque 5 cm. de largeur .....	»	»	17.50
Sous forme de cadre : supplément 20 %.			

### Tubes ronds :

Jusque 2 cm. de diamètre .....	le m. ct.	»	9.50
Jusque 3,5 cm. de diamètre .....	»	»	11.25
Jusque 5 cm. de diamètre .....	»	»	15.—

### Tubes carrés :

Jusque 3 cm. de côté .....	le m. ct.	»	15.—
Jusque 5 cm. de côté .....	»	»	20.—



## CIMENT.

Et. H. Baudoux, rue St-Denis, 106,  
à Forest. Tél. : 44.55.43 et 44.84.39.

Rendu chantier par 1000 kilos :	
Chaux pulvérisée .....	Frs 135.—
Ciment de fer .....	» 207.50
Portland artificiel .....	» 248.—
A durcissement rapide .....	» 300.—

## CUIVRE (Voir « Bronzes »).

## ENDUITS.

Sur murs .....	Frs 7.50
Idem au ciment .....	» 18.—
Plafonds sur béton .....	» 12.50
Plafonds sur lattes .....	» 14.50
Plafonds en plaques, 15 m/m .....	» 15.50
Gorges à la bouteille .....	» 2.50 à 3.—
Similis .....	» 80.— à 120.—

## ENDUITS GRATTES

Et. H. Baudoux, rue St-Denis, 106,  
à Forest. Tél. : 44.55.43 et 44.84.39.

Enduits grattés G.G., suivant teintes et difficultés .....	Frs 66.75 à 81.—
---	------------------

## ELECTRICITE.

Par lampe ou prise .....	Frs 100.—
--------------------------	-----------

## ETERNIT (Voir « Ardoises artificielles »).

## FAIENCES.

Et. H. Baudoux, rue St-Denis, 106,  
à Forest. Tél. : 44.55.43 et 44.84.39.

Pose comprise :	
Blanc et crème 10 x 10 .....	Frs 110.— à 132.—
Suivant choix 15 x 5 .....	» 94.— à 113.—
Id. 15 x 15 .....	» 75.— à 105.—
Majoliques et flammées, suivant choix et émaux :	
10 x 10 .....	Frs 150.— à 290.—
15 x 7.5 .....	» 140.— à 275.—
15 x 15 .....	» 113.— à 250.—

## FEUTRE BITUME (Voir « Asphaltes »).

## GRANIT.

Suivant provenance et difficultés, le mètre carré .....	Frs 850.— à 1,500.—
--	---------------------

## GRANITOS.

Et. H. Baudoux, rue St-Denis, 106,  
à Forest. Tél. : 44.55.43 et 44.84.39.

Pavements .....	Suivant teintes.
Unis avec bordure 2 pierres ... le m <sup>2</sup>	Frs 49.— à 62.—
Avec joints de dilatation .....	» 53.— à 67.—
Plinthes suivant types .....	» 21.— à 22.—
Marches unies .....	» 57.—
Marches à nez .....	» 63.—
Marches courbes .....	50 % de majoration
Limon .....	Frs 135.—
Faux limon .....	» 32.—
Revêtements :	
Lavé .....	» 84.—
Adouci .....	» 115.—
Ciré .....	» 144.—
Poli .....	» 245.—
Bouchardé et ciselé .....	» 120.—

## GRAVIER.

Et. H. Baudoux, rue St-Denis, 106,  
à Forest. Tél. : 44.55.43 et 44.84.39.

Lessines, suivant section .....	Frs 70.— à 100.—
Meuse, idem .....	» 60.— à 85.—
Du Rhin, idem .....	» 45.— à 60.—
Rendu chantier par 1000 kilos.	

## HYDROFUGES.

Et. H. Baudoux, rue St-Denis, 106,  
à Forest. Tél. : 44.55.43 et 44.84.39.

Pollux, blanc inodore .....	Frs 3.75
Castor, bitumeux .....	» 3.25
Le kilo, pris en magasins.	

## MARBRES.

Marbrerie Bertulot à Profondville.

Téléphones : Profondeville N° 2 et Saint-Denis-Bovesse N° 22.

	<i>Lambris.</i>		<i>Pavements.</i>	
St Laurent .....	Frs 155.— à 190.—	Frs	130.— à 170.—	
Rouge belge .....	» 190.— à 250.—	»	175.— à 250.—	
Gris des Ardennes .....	» 155.— à 220.—	»	165.— à 220.—	
Noir .....	» 165.— à 200.—	»	130.— à 200.—	
Blanc .....	» 255.— à 330.—	»	245.— à 330.—	
Bleu turquin .....	» 300.— à 330.—			
Napoléon .....	» 275.— à 330.—			

Ces prix s'entendent par m<sup>2</sup>.

Revêtement de façade : supplément de Frs 25.— par m<sup>2</sup> environ.

Pose comprise, suivant usages.

## MAÇONNERIE.

En briques locales .....	le m <sup>3</sup>	Frs 220.—
En briques machinées .....	»	» 245.—
Cloisons .....	le m <sup>2</sup>	» 35.—
Rejointoyage .....	»	» 12.—

## MOSAQUES.

Et. H. Baudoux, rue St-Denis, 106,  
à Forest. Tél. : 44.55.43 et 44.84.39.

De marbre, le m <sup>2</sup> , à partir de .....	Frs 140.—
De céramique, le m <sup>2</sup> , à partir de .....	» 150.—
De graniverre (5 x 5), le m <sup>2</sup> , à partir de .....	» 325.—
D'émaux, le m <sup>2</sup> , à partir de .....	» 1,200.—

## PARQUET.

Courants .....	le m <sup>2</sup>	Frs 60.— à 100.—
----------------	-------------------	------------------

## PAVES.

E. Lucas, 81 et 83, chaussée de Neerstalle, à Forest.

Téléphone : 44.61.45.

Pavés de grès 16 x 16 x 8 à 10 .....	le m <sup>2</sup>	Frs 160.—
Pavés de grès 14 x 14 x 8 à 10 .....	»	» 180.—

## PEINTURES.

Planchers 3 couches et vernis ... le m <sup>2</sup>	Frs 14.— à 16.—
Murs. — Matolin, 2 couches .....	» 3.— à 5.—
Murs. — Huile, 3 couches .....	» 15.— à 20.—
Châssis : 3 couches et vernis .....	» 10.— à 12.—

## PIERRES BLANCHES.

Savonnière .....	le m <sup>3</sup>	Frs 1,100.— à 1,400.—
Brauvilliers .....	»	» 1,400.— à 1,700.—
Enville .....	»	» 2,200.— à 2,600.—

Suivant travail.

## PIERRES BLEUES.

Soignies .....	le m <sup>3</sup>	Frs 2,300.— à 2,600.—
----------------	-------------------	-----------------------

Suivant travail.

## ROOFING (Voir « Asphaltes »).

## SANITAIRES (Voir « Articles Sanitaires »).

## SIMILIS (Voir « Enduits »).

## TERRASSEMENTS.

E. Lucas, 81 et 83, chaussée de Neerstalle,  
à Forest. Téléphone : 44.61.45.

A la brouette .....	le m <sup>3</sup>	Frs 8.— à 10.—
Avec enlèvement des terres .....	»	» 22.— à 25.—

## TUILES.

Pottelberg, 22 au m <sup>2</sup> , suivant choix, le mille .....	Frs 600.— à 690.—
Hennuyères, 15 au m <sup>2</sup> .....	» 1,005.—
Placement .....	le m <sup>2</sup> » 3.— à 5.—

## TUYAUX.

Et. H. Baudoux, rue St-Denis, 106,  
à Forest. Tél. : 44.55.43 et 44.84.39.

Tuyaux en grès, diamètres de 6 à 30 cm., rendu chantier .....	Frs. 5.60 à 42.50
Siphons sans tubulure, facturés pour 2.50 m. ct.	
Siphons avec tubulure, facturés pour 3.50 m. ct.	
Sterfputs : de .....	Frs. 30.— à 70.—

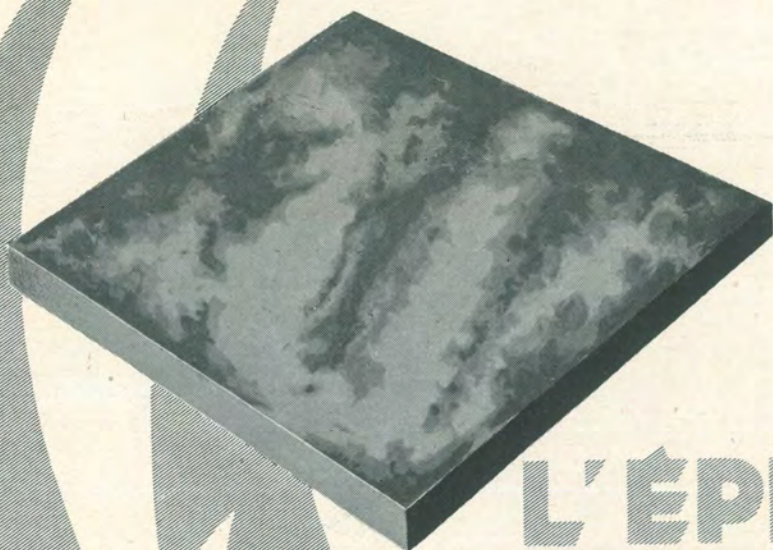
## VITRERIE.

Verre demi-double .....	le m <sup>2</sup>	Frs 25.—
Glace, le m <sup>2</sup> , à partir de .....	»	» 65.—

## VOLETS.

Légers avec sangle et enrouleur ... le m <sup>2</sup>	Frs 80.— à 90.—
Demi-lourds sur agrafes .....	» 100.—
Demi-lourds sur charnières .....	» 100.—
Lourds mécaniques .....	» 100.—
Placement compris, minimum 3 m <sup>2</sup> .	





## L'ÉPREUVE DU FEU

la plus probante qui soit, a été subie avec succès par nos carreaux; c'est ce qui fait leur dureté, leur solidité, leur bel aspect, en un mot, leur qualité.

Nos carreaux en grès cérame fin sont vitrifiés par une cuisson aux plus hautes températures. Nos recherches ont abouti à la création d'une série de formes, de dessins, de coloris et de dimensions qui seront d'un puissant appoint pour les architectes d'aujourd'hui.

Leur prix n'est cependant que celui de carreaux de bonne qualité.

Consultez-nous, ou vos fournisseurs habituels, lors de vos prochains besoins, et nous serons heureux de vous documenter plus complètement.

**LA CÉRAMIQUE NATIONALE**  
S.A. WELKENRAEDT • BELGIQUE



Emplacement réservé à la  
**S. A. des Ciments  
Portland Artificiels  
de Cronfestu**

---





## le **Thermos** s.a.

Rue du Tabellion, 66, BRUXELLES

Téléph. 44.81.59 - 44.29.90 - 44.29.02

Adresse Télégraph. : Thermos-Bruxelles

### **Chauffage Central**

Ses installations sont les mieux conçues. D'autres peuvent être moins chères; aucune ne consomme moins de charbon. Une économie qui chaque jour se répète, amortit les installations les plus importantes en fort peu de temps. ■ S'est spécialisée surtout dans les installations de maisons à appartements multiples avec chaufferie centrale et les réputés **COMPTEURS THERMOS** qui marquent les calories utilisées, exactement comme les compteurs électriques renseignent les Kwt consommés.

### **Installations frigorifiques**

avec l'appareil automatique breveté **AUTOFRIGOR** (fabr. Esscher Wyss).

### **Matériel pour la Cuisine**

Machines à laver la vaisselle, à peler les pommes de terre, mélangeurs, batteurs (fabr. Hobart).

## **BOIN- MOYERSOEN**

LUMINAIRE  
SERRURERIE  
FER FORGÉ D'INTÉRIEUR  
BRONZES D'ART

SELON LE GOUT  
DE JADIS & CELUI  
D'AUJOURD'HUI

**Rue Royale, 142, BRUXELLES**

SUCCURSALE A ANVERS :  
RUE DES MENUISIERS, 9 (Meir)

**Ateliers : Rue d'Albanie, 24  
BRUXELLES**



SPÉCIALITÉ  
 DE  
**CARREAUX DE PAVEMENT**  
 EN GRÈS CÉRAME FIN VITRIFIÉ  
 PRODUCTION : 1500 M<sup>2</sup> PAR JOUR  
 VITRIFICATION PARFAITE  
 COULEURS VIVES ET INALTÉRABLES  
 USAGE INDEFINI ET NETTOYAGE FACILE  
 SEUL PAVEMENT D'AVENIR  
 CONVENANT POUR TOUTS GENRES DE  
 CONSTRUCTIONS  
 HABITATIONS - GARES - HÔTELS  
 ÉGLISES ET ÉTABLISSEMENTS  
 RELIGIEUX - CENTRALES - ETC. ETC.  
**LA NOUVELLE CÉRAMIQUE**  
 SOCIÉTÉ ANONYME  
**AMAY**  
 BELGIQUE

PLIK

# H. TAVERNIERS

COUVERTURES ET PLOMBERIE  
 TRAVAUX PUBLICS ET PRIVÉS

**Rue du Hêtre, 174**  
**FOREST-BRUXELLES**

ÉTUDES SANS ENGAGEMENT  
 DE TOUTS PROJETS  
 ET DEVIS SUR DEMANDE

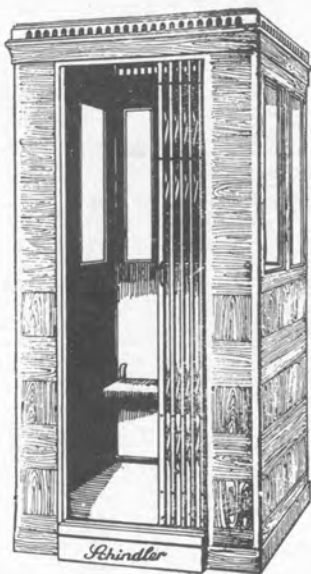
INSTALLATIONS SANITAIRES  
 INSTALLATIONS DU GAZ  
 SERVICE D'EAU CHAUDE ET FROIDE  
 SERVICE D'INCENDIE  
 COUVERTURES EN CUIVRE, PLOMB ET ZINC



# SCHINDLER & C<sup>IE</sup>

Rue de la Source, 30  
BRUXELLES

Tél. 37.08.74 - Direct. 37.03.15  
Adresse Télégraphique : LIFT



## FABRIQUE D'ASCENSEURS ET MONTE-CHARGES



Ascenseurs à une ou plusieurs vitesses - Monte-charges industriels  
- Monte-autos avec plateau amovible - Grues et Palans -  
Moteurs et Appareils Electriques - Service d'entretien continu  
Spécialité : ASCENSEURS A MARCHÉ SILENCIEUSE  
CINQUANTE ANNÉES D'EXPÉRIENCE  
Plus de 30,000 appareils fournis dans tous les pays du monde

Une des références : **RÉSIDENCE-PALACE à Bruxelles**  
Tous les 49 ascenseurs et monte-charges

## USINES DE LA DYLE s.a.

WYGMAEL-LEZ-LOUVAIN

CARREAUX DE REVÊTEMENTS  
EN FAIENCES ET EN GRÈS

MAJOLIQUES FLAMMÉES  
POUR TRAVAUX D'ART,  
INTÉRIEURS, FAÇADES, ETC.

Marque déposée BELGA

Briques de parements  
Flammées brevetées  
Rugueuses sablées „Ecorse”  
Rouges lisses

sont fabriquées  
en tous les for-  
mats et toutes  
les teintes par la

Comp. Briquetière  
de la Campine  
à ST-LÉONARD (Prov. d'Anvers)

# PAVEMENTS

# AGMA

TÉL.  
15.18.62

EN MOSAÏQUE  
DE MARBRES

St<sup>e</sup> Belge des  
AGGLOMÉRÉS  
DE MARBRES.

S.A

Rue de Beaulieu 13 et 15

MACHELEN - BRUXELLES.

TÉLÉG.  
"AGMA"





# la revue documentaire

2<sup>m</sup>e ANNEE

N° 1

JANVIER 1932

## POURQUOI ET COMMENT BATIR POUR L'AVENIR

La question à peine posée, les réponses nous parviennent déjà. Ci-après l'avis de M. Théo Charlier, architecte et professeur à l'École Industrielle Supérieure de Liège, qui ne manquera pas d'intéresser vivement nos lecteurs.

Quand on lit assidûment les revues d'architectes du moment on est frappé de constater combien leur littérature est imprégnée de sociologie. Avec assez de raisons d'ailleurs, car toute architecture se doit d'être l'expression de l'état social où elle se développe. Mais ce qui est plus troublant, c'est d'y lire combien nombreux sont les architectes se laissant aller à de brillantes et prophétiques anticipations, dans le domaine social, pour en faire les raisons majeures d'un renouveau de notre art. Celui-ci, selon eux, non seulement, devrait mais doit se rénover à l'échelle et à l'image de ce qu'ils représentent philosophiquement pour l'avenir du monde et dont le gratte ciel et l'urbanisme en résultant seraient la synthèse architectonique déjà trouvée.

Pour ces novateurs, le machinisme sans cesse développé, pour une production toujours plus effrénée de richesses, s'accroissant infiniment et indéfiniment, sans limites et sans bornes, serait l'avenir infini et indéfini vers lequel se précipiterait le monde, sous l'impulsion d'un dynamisme effréné et éternellement insatisfait.

A l'esprit humain qui a renversé les barrières limitant les idéals anciens, il n'y aurait plus de bornes dans le champ devenu infini de la connaissance, de la création artistique et technique.

Des pages nombreuses seraient nécessaires pour discuter la valeur intrinsèque de cet idéal, dont ils font un dogme indiscutable, la raison du développement de notre art, en y trouvant même les formes simples de l'esthétique architecturale nouvelle.



En synthétisant, on peut dire que le progrès serait ainsi un matérialisme grandiose. On le colore aimablement en prophétisant pour la masse, un labeur réduit et des loisirs plus grands. On le sanctifie en qualifiant de sublimes, le standard et la série imposant leur production mécanique, où n'intervient plus l'esprit, ni l'habileté professionnelle.

Il est beau, majestueux et imposant ce rôle de prophète et d'anticipateur, mais il convient peu à l'architecte. M<sup>me</sup> G. LOMBROSO a eu besoin de vingt ans de travail et de recherches pour écrire, son beau livre récent, « La Raçon du Machinisme », avec, au service de son esprit, une hérédité combien puissante, l'influence unique d'un milieu intellectuel rare, une préparation scientifique universitaire. Modestement, pour nous architectes, qui n'avons rien de ces heureux enchaînements de circonstances et d'études, il ne serait pas mal séant d'observer un peu plus de prudence et de modestie. Il convient de borner nos ambitions à être analystes de ce que nous voyons et pouvons voir autour de nous, en tant que produits des conceptions modernes dans les sphères spirituelles.

Dans le domaine politique, c'est le chaos, est-il besoin de la montrer?

Dans le domaine économique, sans être ni pessimiste ni optimiste, ne devons-nous point constater l'arrêt presque complet de la grande industrie; vingt-cinq millions de chômeurs par le monde; les monnaies les plus stables branlantes et en proie à de continuels soubresauts; des cortèges de miséreux dans les rues que l'on disait pavées d'or de l'Amérique; les matières premières à vil prix ne trouvant plus preneur? Mais ne nous attardons pas à ce tableau, que l'on pourrait brosser plus sombre encore, ce n'est pas notre « rayon », et voyons le nôtre, celui de l'art.

Sans pouvoir être taxé de manquer d'objectivité, il nous faut constater, dans tous ses domaines, une singulière et grave identité avec notre état social; littérature, reniant tous les six mois l'idéal qui a fait la vie des six mois précédents; sculpture se cherchant sans trouver à se fixer; peinture, ballotée entre les concepts les plus divers et les plus hirsutes, ne parvenant pas à trouver d'équilibre et s'amoindrissant dans le genre le plus simple, le plus rapidement productif, le plus pauvre intellectuellement et techniquement — le paysage; musique se rénovant dans l'art le plus bas et le plus vil du jazz nègre.

Et quant à l'architecture, elle cherche sa voie, soit dans l'expression machiniste de l'époque, soit dans le régionalisme, soit dans le pastiche du passé.

De cette anarchie esthétique, il résulte un public désorienté dont rien ne guide et ne fixe la compréhension. Ce chaos trouble et empoisonne l'ordre spirituel du monde autant que l'anarchie politique, car il n'est plus possible à une génération de dire avec une certaine assurance, ceci est beau, ceci est laid.

Et nous reprochons alors, nous architectes, aux pouvoirs publics des choix d'artistes sans valeur ni autorité pour la réalisation des œuvres nécessaires aux hautes et nobles fonctions sociales. Nous n'avons pas le droit de faire ce reproche aux pouvoirs détenteurs de l'autorité publique, qui, en dernière analyse, n'est que des hommes comme nous, ne sachant où est le beau et le laid, désorientés par nos criaileries confuses et si profondément discordantes. Comment veut-on que des profanes discernent où nous-mêmes architectes — je ne dis point dans le vaste monde, mais dans notre petit pays — nous ne sommes point d'accord entre nous sur les directions et les tendances à donner au mouvement d'avenir?

Avant de pouvoir dire pourquoi et comment construire pour l'avenir, il faudrait déterminer de quoi sera fait cet avenir, si mystérieux et si troublant, pour beaucoup d'entre nous.



Mais qui pourra dire ce qui sortira du creuset immense où se fondent et se combinent les forces morales et politiques, les tendances diverses, si incohérentes et si contraires du monde actuel?

Quel serait le chimiste social, si je puis m'exprimer ainsi, assez puissant pour analyser, peser et doser, chacun des éléments en présence et déterminer ensuite la synthèse que sera leur cristallisation?

Chacun d'entre les êtres pensants, suivant sa mentalité, résultat du hasard de l'atavisme, de l'éducation et de combien de nombreux impondérables, résoud le problème sous l'influence du subconscient et toujours dans un plan subjectif.

Il n'est donc pas scientifiquement possible de prévoir « le devenir » du monde.

Il est donc vain de vouloir construire matériellement pour l'avenir, en dehors de généralités peu changeantes, car rien ne nous permet de déterminer les tendances et les nécessités futures, avec assurance et approximation suffisantes. Il n'est possible de le faire, dans le domaine des réalisations concrètes, qu'en concentrant, à l'exemple de nos ancêtres des vieilles civilisations de perfection, tous les efforts pour réaliser de génération en génération, un progrès dans la solution des problèmes définis et imposés par les temps.

La question posée, à mon humble avis, ne peut donc profitablement être examinée que du seul point de vue idéal; elle ne mérite l'étude qu'en raison seule de l'examen de conscience qui nous a conduit à reconnaître l'état chaotique et inférieur du moment architectural présent et de la recherche des remèdes à y apporter.

Selon la haute formule de Rabelais « la science doit être enchaînée par la conscience », ce qui revient à dire que le progrès matériel ne vaut qu'autant qu'il soit lié au progrès social. C'est de là que découle le devoir des temps présents de remédier au chaos, pour qu'il ne perdure point en s'empirant et empoisonnant le futur; c'est **pourquoi** il faut construire pour l'avenir.

Voyons maintenant comment réaliser cette construction idéale; d'abord du point de vue philosophique, ensuite du point de vue moral pratique.

Du premier point de vue, en raison que le domaine philosophique est infiniment subjectif, malgré toute l'objectivité dont sont capables les plus évolués d'entre nous, je ne livrerai, à la réflexion de ceux me faisant l'honneur de lire ces lignes, mes idées que sous forme de questions, me défiant moi-même de mon objectivité.

Ne serait-il point temps de revenir à des concepts intellectuels et sociaux plus bornés, surtout qu'il paraît s'avérer qu'économiquement nous sommes arrivés aux limites du possible?

Les philosophes, les écrivains et les historiens sonnent l'alarme, les échos de notre Parlement viennent d'en retentir.

Sans vouloir jouer aussi le rôle imposant et vain du prophète, encore moins celui du « laudator temporis acti » ne faut-il pas revenir à une conception mieux équilibrées du progrès, dans toutes ses formes multiples, disant mieux ce que ce mot magique contient de matérialité et d'idéal?

Ne faut-il point penser qu'à l'exemple de la Grèce antique, qui atteignit en art, en littérature et en philosophie, une si grande perfection, n'y est arrivée que parce qu'elle a su limiter l'énergie créatrice par des règles et des traditions jamais perturbées par l'idée trouble de faire du nouveau à tout prix?

Ne faut-il pas admettre comme idéal, une limitation provisoire et momentanée du domaine de la pensée, sous toutes ses formes, pour que l'humanité puisse un moment se reposer, pour se trouver, se chercher, assimiler ses acquis avant de se lancer vers de nouvelles conquêtes ainsi que le prêche, depuis vingt ans, l'éminent historien italien, M. G. FERRERO?

Car l'histoire, dans son acception la plus vaste, politique, sociale, économique, dont notre art se doit d'être un reflet, n'est-elle pas un perpétuel effort des volontés humaines pour trouver de nouveaux équilibres, pour intégrer dans la vie du monde, les nouveaux facteurs, les nouvelles possibilités, les nouvelles réalisations que le cerveau humain a inventés?

Ce sont là les questions que je me pose quand j'examine le problème dans ce qu'il a de plus haut, de plus noble.

Certes, je ne désespère point de l'humanité, je garde entière ma foi démocratique, je crois profondément au progrès, mais à un certain progrès où le côté moral a sa part, et s'avancant vers l'avenir dans un rythme raisonné et raisonnable, se limitant volontairement, pour mieux équilibrer les possibilités à chaque génération.

Il ne nous reste à voir que comment, moralement, nous devons bâtir pour l'avenir. Là le devoir est net et clair, si les avis sont partagés sur les moyens de réalisation. C'est de travailler sur nous-mêmes, hommes du métier, pour augmenter notre perfectionnement moral et professionnel et de faire que tous ceux exerçant notre art, forment une belle et grande corporation, au lieu de l'amas actuel incohérent, en qualité et en tendances.

C'est tout le problème de notre organisation et de l'enseignement professionnel qui est à résoudre, dont nous connaissons tous l'importance et qu'il me suffira de rappeler, pour ne point amplifier le présent article, déjà si long.

Il y a là une tâche énorme à remplir et notre époque aurait mieux bâti pour l'avenir si, laissant un peu les anticipations brillantes, elle s'attachait passionnément à l'œuvre morale, si nécessaire et si urgente. Elle n'aurait point failli à son devoir d'édifier pour l'avenir, si elle apportait à cette œuvre, une pierre bien taillée suivant les règles éternelles du métier. Ce faisant, elle ne devrait peut-être pas, un jour, se frapper la poitrine, en répétant avec désespérance, cette phrase qui termine « la Révolte des Anges » d'A. FRANCE :

« Nous avons été vaincus parce que nous n'avons pas compris que la victoire était esprit et que nous n'avons pas vaincu en nous, ladalboth. »

Théo CHARLIER,  
Architecte,  
Professeur à l'Ecole Industrielle  
Supérieure de Liège.





Intérieur.  
Ensemblier : M. Baugnet.  
Photo : W. Kessels.

## ARCHITECTURE INTERIEURE

Si pendant une trop longue période de dégénérescence de l'art de construire le rôle de l'architecte fut quasi borné plus à l'étude du plan et à la construction proprement dite qu'à son parachèvement entier, il n'en est plus de même aujourd'hui. Rares en effet sont les constructions de quelque importance où l'architecte n'est pas appelé à concevoir le tout et ce depuis le plan général jusqu'au moindre détail d'ameublement et de décoration intérieure. C'est là certes une des plus belles conquêtes de l'architecture actuelle, pour ne pas employer abusivement une fois de plus le qualificatif de « moderne » dont certains veulent faire une étiquette péjorative et dont d'autres voudraient couvrir tous les excès.

On ne peut que se réjouir de ce résultat, car les progrès de l'architecture en ont été très heureusement favorisés. Il indique de plus de la part de celui qui fait construire une tendance, chaque jour plus accentuée, à faire confiance de plus en plus largement à celui qu'il a choisi pour créer son home. L'homogénéité et la valeur artistique des œuvres y ont gagnés tellement qu'il semble paradoxal aujourd'hui qu'il a fallu des années de travail et d'obstination pour en arriver à nouveau à ce résultat.



Immeuble rue de la Source.  
Architecte : M. De Boodt.  
Salle à manger.  
Photo : W. Kessels.

On peut affirmer qu'à l'heure actuelle les ensembles réalisés par nos architectes sont au moins comparables à ceux réalisés dans le passé aux plus grandes époques de l'architecture. Toute une architecture intérieure a été créée s'harmonisant parfaitement avec l'architecture constructive et extérieure et répondant enfin aux besoins et aux nécessités de notre vie actuelle.

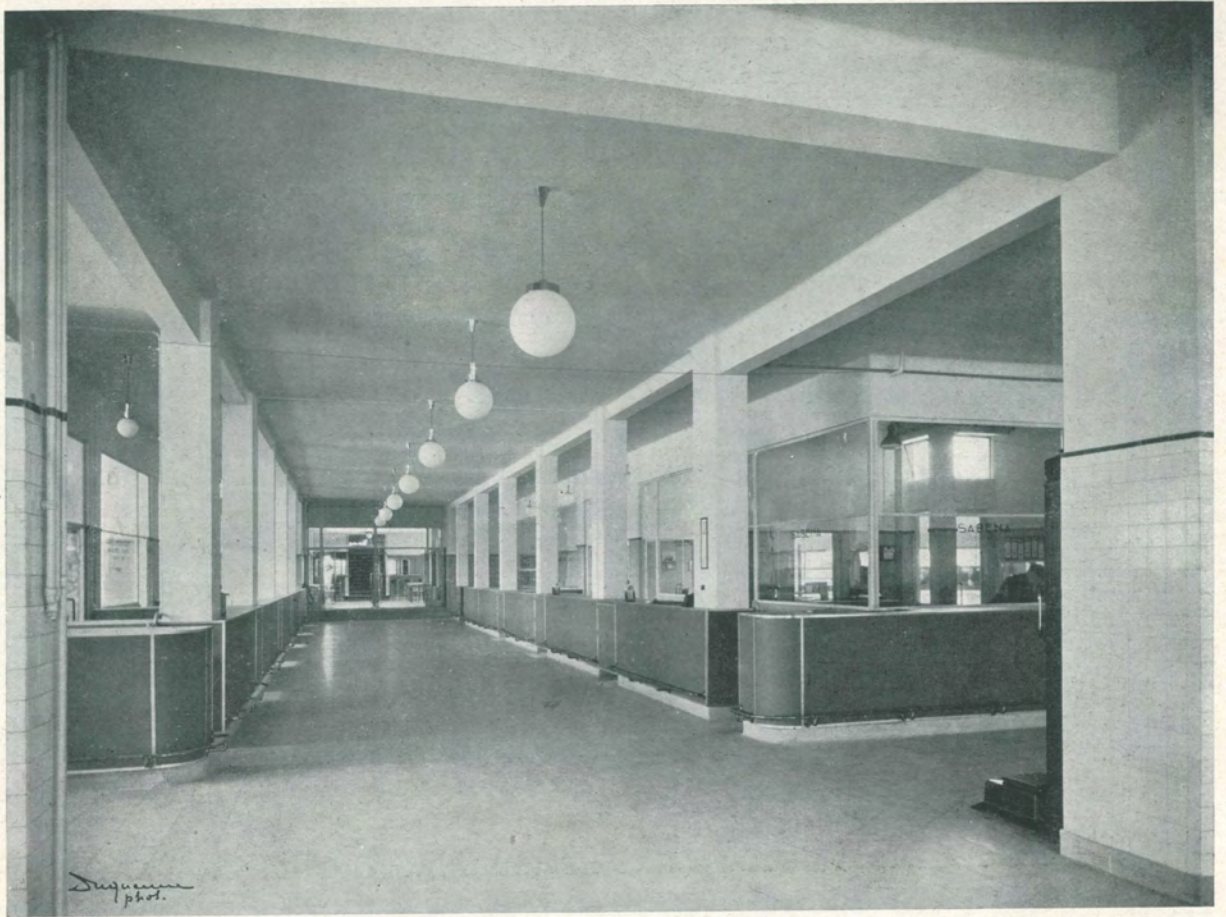
Que l'effort architectural de ces dernières années soit parvenu finalement à imposer de façon aussi formelle l'impérieuse nécessité de confier à l'architecte l'ensemble de la réalisation jusque dans ses moindres détails, semble devoir être considéré comme une preuve formelle de son indéniable valeur.

Les quelques photos que nous publions aujourd'hui choisies à dessein parmi des tendances différentes, confirment toutes cependant dans leur ensemble que, quelque soit la tendance de l'auteur de l'œuvre il n'y a à l'heure actuelle en réalité qu'une directive générale vers un même but à atteindre, l'homogénéité dans la réalisation rationnelle.





Aérogare de Deurne.  
Architecte : M. Sta. Jasinski.  
Hall et escalier.  
Photo : W. Kessels.



Aéroport de Deurne.  
Architecte : M. Sta. Jasinski.  
Hall des sociétés.  
Photo : Duquesme.





"Vooruit" à Gand.  
Architecte : M. F. Brunfaut.  
Bureau.  
Photo : W. Kessels.

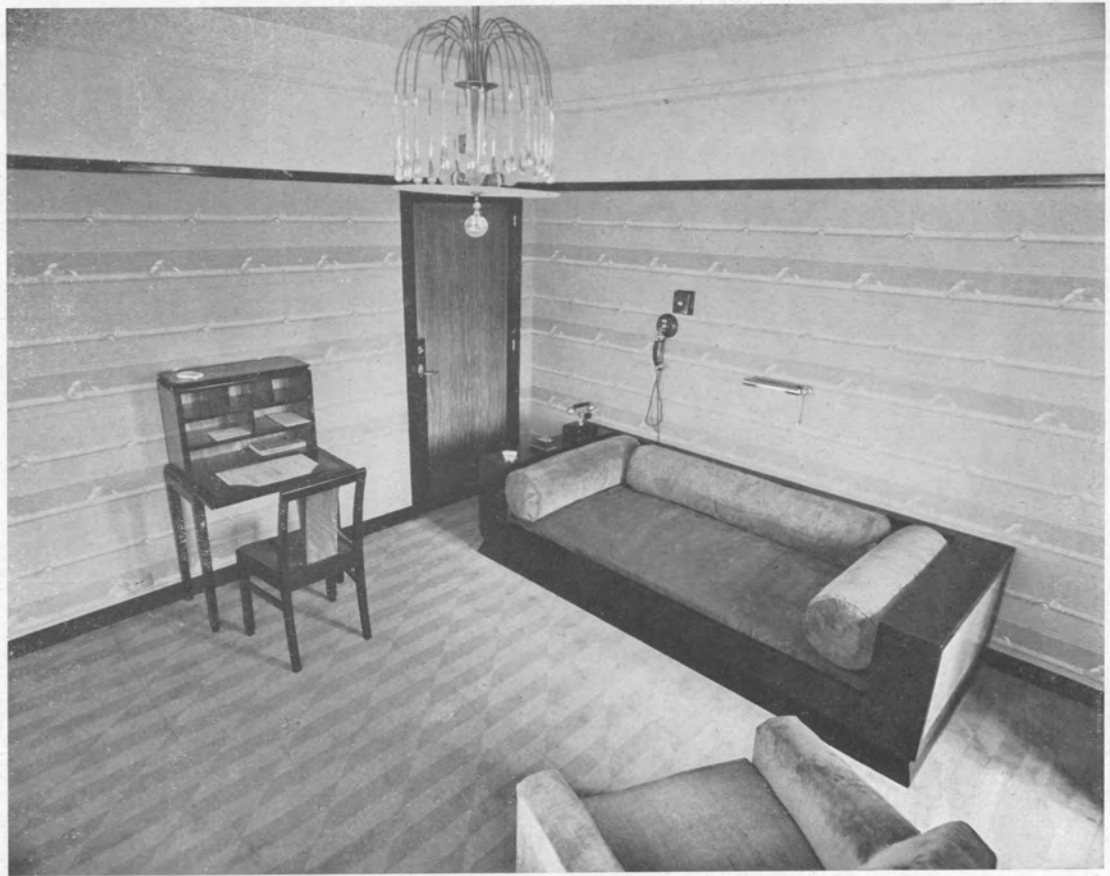


"Vooruit" à Gand.  
Architecte : M. F. Brunfaut.  
Hall.  
Photo : W. Kessels.





Immeuble avenue des Nations.  
Architecte : M. A. Blomme.  
Hall.  
Photo : W. Kessels.



Hôtel Métropole.  
Architecte : M. A. Blomme.  
Chambre.  
Photo : W. Kessels.

---

**OMISSION.** — Le très beau pavement en mosaïque de la rotonde d'entrée de la Grande Maison de Blanc dont nous avons publié la photographie dans notre dernier numéro a été exécuté sous la direction et d'après les plans de M. l'architecte Servais. Une erreur de composition avait fait sauter la ligne le renseignant. Nous nous excusons bien sincèrement pour cette omission involontaire. L. R. D.





Palais de Justice de Louvain.  
Architecte : M. Francotte.  
Escalier en granito.  
Exécution : Et. H. Baudoux.  
Photo : Sergysels.

## LES ESCALIERS EN GRANITO

S'il fallait encore une preuve de la valeur du granito le succès toujours plus grand des escaliers exécutés à l'aide de ce produit serait à considérer comme parmi les plus probants. Peu de locaux dans le bâtiment ont autant de fatigue à supporter, de risques à courir que la cage d'escalier. Passages incessants, transports de meubles au cours de déménagements, etc. exigent de l'escalier un degré de résistance particulièrement élevé.

D'autre part, après le hall ou l'entrée, la cage d'escalier donne dès l'abord une impression générale de l'immeuble, point particulièrement important dans les immeubles de rapport. Elle devra donc être parfaite d'exécution et facile d'entretien pour que son aspect soit non seulement toujours parfait mais perdure au cours des années.

Il est incontestable que l'escalier en granito répond à toutes ces exigences et il ne faut pas chercher plus loin la raison de sa vogue actuelle. Son prix de revient est de plus de beaucoup le plus avantageux de tous les matériaux susceptibles d'être employés et ce fait est loin d'être négligeable. La façon généralement la plus rationnelle de l'exécuter consiste en un recouvrement pur et simple des marches en béton préalablement exécutées en bloc,



Société d'Assurances " La Belgique "  
Architecte : M. F. Devestel.  
Escalier et limon en granito comblanchien.  
Exécution : Et. H. Baudoux.  
Photo : W. Kessels.

sans nez ni moulures, en prévoyant un jeu de 4 cm. environ pour les plats de marches et de 2 cm. seulement pour les contre-marches, les nez étant coulés directement et complètement en granito. Ce procédé donnera toujours pleine satisfaction, si la main-d'œuvre est compétente et qualifiée.

Le facteur le plus important dans l'aspect d'un escalier, question de la valeur du produit employé mise à part, réside en effet dans la régularité de l'exécution, fini et partage des marches et dans le balancement du plan d'escalier proprement dit. Et au même titre qu'en menuiserie un escalier exige un spécialiste et non pas un quelconque menuisier, en granito, seule une grande expérience de la chose permettra d'obtenir à coup sûr le résultat désiré. C'est un point qui malheureusement est trop souvent perdu de vue et qui fait dire par après à ceux qui ont omis d'en tenir compte : l'escalier en granito est peu intéressant. C'est généraliser quelque peu abusivement et l'erreur première commise est autant à incriminer que celui chargé de l'exécution du travail. Un escalier en granito exécuté dans les règles de l'art, avec ou sans cornière de protection au nez, est non seulement quasi inusable, mais également d'un aspect éminemment constructif.





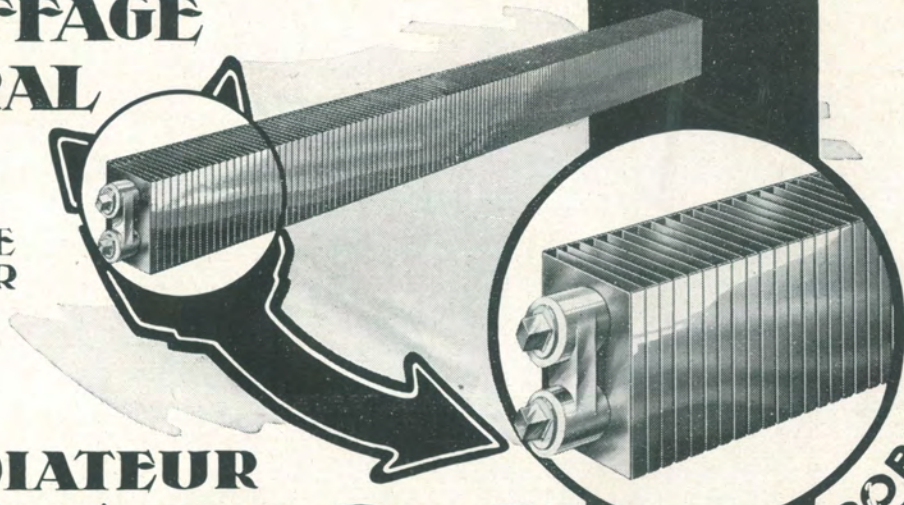
**W. Kessels**  
photographie

Rue André Hennebicq, 13, St-Gilles  
BRUXELLES - Téléphone 37.44.90

PHOTOMONTAGE SURIMPRESSION

# UN NOUVEAU RADIATEUR DE CHAUFFAGE CENTRAL

POUR  
EAU CHAUDE  
OU VAPEUR



# LE RADIATEUR STENOS

**S.A. CHAUROBEL**  
35 QUAI AUX PIERRES DE TAILLE  
BRUXELLES



**ENTREPRISES  
DE PLAFONNAGES**

---

# Jean Vincent

STUCS & MARBRES  
SIMILI-PIERRE  
VOUTES LÉGÈRES

---

**89, Rue Maes, Ixelles - Téléphone 48.48.79**

# F. Crickx

Succ<sup>r</sup> de G. BARY & F. CRICKX

96, rue Ferdinand Lenoir  
Jette - Bruxelles

**VITRAUX D'ART**

GRAND PRIX AUX ARTS  
DECORATIFS DE PARIS 1925

DIPLOME D'HONNEUR À  
L'EXPOSITION D'ANVERS

TELEPHONE 26 39 98

MAGASIN D'EXPOSITION  
3, CHAUSSEE DE WATERLOO



# Articles Sanitaires

en grès et en faïences

---

PROVENANCES : BELGE  
FRANÇAISE & ALLEMANDE

Baignoires en fonte  
Marque „ELBÉ”

et tous les  
accessoires  
en général

---

**Etablissements HENRI BAUDOUX s. a.**

Rue Saint-Denis, 106. FOREST - Téléphones : 44.84.39 - 44.55.43

# Enduits Grattés

## „G. G.”

Véritables enduits Tyroliens  
EN TOUTES TEINTES

---

---

INALTÉRABLES  
HYDROFUGES

---

**Etablissements Henri BAUDOUX s. a.**

Rue Saint-Denis, 106, FOREST - Téléph. 44.84.39 - 44.55.43



# faites illustrer vos

■ annonces,  
■ circulaires,  
■ imprimés, etc. à la

## PHOTOCRAVURE NAESSENS & APERS

76 rue des goujons - bruxelles-midi. tél. 21.62.12

C'est une garantie de **QUALITÉ!!**

### SOCIÉTÉ ANONYME

**Tuileries et Briqueteries  
d'Hennuyères et de Wanlin**

Siège social : HENNUYÈRES  
Téléph. : Braine-le-Comte n° 9 - Rebecq n° 214



**Briques  
de parement  
rouges  
et flammées**

**Grosses briques  
creuses  
pour cloisons**

Tuiles - Tuyaux de drainage  
Planchers transportables en briques  
creuses armées

### MARBRERIE

## BERTULOT

Société en nom collectif

**PROFONDEVILLE**

Bureaux, magasins et chantiers : Téléph. Profondev. 2

Bureau auxil. à Temploux  
Tél. St-Denis - Bovesse 22

**MARBRES  
BELGES ET  
ETRANGERS**

Entreprind dans tout le  
pays et principalement  
à Bruxelles, tous ouvrages  
de marbrerie. - -  
Revêtements extérieurs  
et intérieurs. Cheminées  
Pavements, Escaliers, etc.



## LES HYDROFUGES



**Fober & Palm. Bruxelles**

7, rue d'Assaut - Téléphone 12.96.83

---

EMPLACEMENT  
DISPONIBLE

---



SOCIÉTÉ ANONYME

## Faïenceries de Bouffiuulx

BOUFFIOULX  
(CHARLEROI)

Carreaux de faïences  
et de grès pour revête-  
ments muraux - Emaux  
brillants et mats - Majo-  
liques pour décorations  
artistiques - Spécialité  
de carreaux troués  
pour cuisinières. ■

## CHROMAGE

NICKELAGE ET CUIVRAGE  
MAT ET BRILLANT

## SAPECO

**Chauss. de  
Waterloo.  
645, Brux.**

Téléph. 44.16.61

La visite de nos installations à laquelle vous  
êtes invité, vous démontrera le fini de notre  
travail et sa garantie de bonne exécution.

# Brouwer's Aardewerk

(N. V. H. M. Keramidon)

Terres cuites ingélives pour le bâtiment  
sculptures architecturales --- Vases  
Pièces décoratives

---

Plaques de revêtement et pièces de décoration en "Exotus,"

---

EXPOSITION ET RENSEIGNEMENTS AUX

**Etablissements Henri Baudoux, s. A.**

106, Rue Saint-Denis, à Forest

CONCESSIONNAIRES

# Graniverre de Leerdam

PATES DE VERRE POUR PAVEMENTS ET REVÊTEMENTS

**Beauté  
Richesse de tons  
Solidité**

Fourniture avec et sans placement

PRIX, RENSEIGNEMENTS ET ÉCHANTILLONS AUX

**Et<sup>s</sup> Henri BAUDOUX S. A.**

CONCESSIONNAIRES

BRUXELLES : 106, rue St-Denis, à Forest  
Téléphones 44.84.39 - 44.55.43

CHARLEROI : 63, rue de la Villette, Marcinelle  
Téléphone : 24.33



# ETABLISSEMENTS HENRI BAUDOUX s. a.

---

## CARRELAGES & MOSAÏQUES

Granitos - Marbre artificiel

Briques de façades

Sanitaires - Matériaux

Dépositaires des :

GRANIVERRES DE LEERDAM

ENDUITS TYROLIENS GRATTES G.G.

ARTICLES SANITAIRES EN GRES DE

SARREGUEMINES, DIGOIN & VITRY LE FRANÇOIS

ARTICLES SANITAIRES : "DURABA"

---

Visitez nos salles d'expositions ainsi que notre salle  
de documentation créées à l'intention de Messieurs  
les Architectes.

**BRUXELLES, Rue Saint-Denis, 106, à Forest**  
Téléphones 44.84.39 - 44.55.43

**CHARLEROI, Rue de la Vilette, 63, Marcinelle**  
Téléphone 61.05

---



# La Revue Documentaire

ORGANE MENSUEL D'ARCHITECTURE  
ET DE CONSTRUCTION, EDITE PAR LES  
ETABLISSEMENTS HENRI BAUDOUX, S. A.

DIRECTEUR - GÉRANT : YVON BAUDOUX

Bureaux, Rédaction, Publicité : RUE SAINT-DENIS, 106,  
FOREST-BRUXELLES - Téléphones : 44.84.39 - 44.55.43  
Compte Chèques Postaux : Etabl. H. Baudoux n° 47.525

ABONNEMENTS : BELGIQUE, 60 francs.  
ETRANGER, 75 francs.

SOUSCRIPTION : AU SIEGE DE LA REVUE  
ou chez

H. WELLENS, W. GODENNE & Co  
R. de Roumanie, 45, St-Gilles-Bruxelles  
Téléphones : 37.08.58 et 37.78.33

1.40  
60  
1.00

□ □ □ □ □

LES REDACTEURS ET COL-  
LABORATEURS SONT SEULS  
RESPONSABLES DE LEURS  
ARTICLES.  
IL SERA RENDU COMPTE DE  
TOUT OUVRAGE DONT UN  
EXEMPLAIRE SERA ENVOYE  
A LA REVUE.