

# la revue documentaire

architecture

construction

2° année

prix : 6 francs

n° 10  
octobre 1932

# **H. WELLENS & W. GODENNE**

les imprimeurs de cette revue

**vous fourniront  
des imprimés modernes  
des caractères nouveaux  
de belles impressions  
des papiers intéressants**

Ils vous soumettront avec plaisir leur collection, qui part de la petite carte d'adresse pour aboutir aux applications les plus compliquées de la trichromie et quadrichromie sur papiers rugueux

---

**Si vous désirez de  
la personnalité  
dans vos imprimés,  
consultez-les pour**

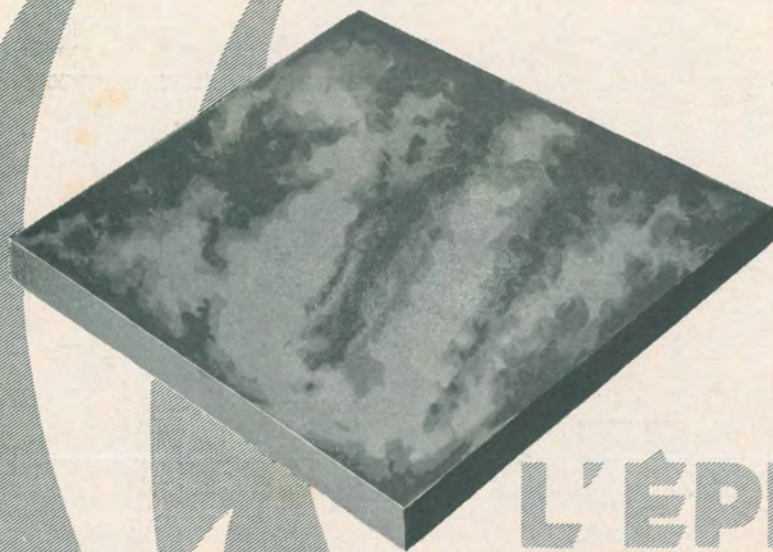
vos entêtes de lettres, factures, cartes, etc.;  
vos réclames-dépliants, circulaires, prospectus;  
vos travaux commerciaux, registres, tableaux pour  
systèmes Elliott-Ficher, etc.; vos revues, catalogues,  
house-organ, prix-courants, etc.

**MAQUETTES SANS ENGAGEMENT**

**impriment les plus beaux  
livres, les plus belles plan-  
ches en noir et couleurs.**

**RUE DE ROUMANIE, 45, BRUXELLES**  
**Téléphones : 37.08.58 et 37.78.33**

---



## L'ÉPREUVE DU FEU

la plus probante qui soit, a été subie avec succès par nos carreaux; c'est ce qui fait leur dureté, leur solidité, leur bel aspect, en un mot, leur qualité.

Nos carreaux en grès cérame fin sont vitrifiés par une cuisson aux plus hautes températures. Nos recherches ont abouti à la création d'une série de formes, de dessins, de coloris et de dimensions qui seront d'un puissant appoint pour les architectes d'aujourd'hui.

Leur prix n'est cependant que celui de carreaux de bonne qualité.

Consultez-nous, ou vos fournisseurs habituels, lors de vos prochains besoins, et nous serons heureux de vous documenter plus complètement.

# LA CÉRAMIQUE NATIONALE

S.A. WELKENRAEDT • BELGIQUE

# **Soc. Anonyme des Ciments Portland Artificiels de et à Cronfestu**

---

*Pour tous vos travaux  
en béton armé  
employez le*

## **CIMENT DE FER**

**le meilleur et le moins cher**

---

### **Ses Résistances**

en kg. par cm<sup>2</sup> en mortier normal :

TRACTION : 30 k. après 7 jours

42 k. après 28 jours

COMPRESSION : 325 k. après 7 jours

550 k. après 28 jours

DEMANDEZ AUSSI NOS PRIX ET  
CONDITIONS POUR NOS CIMENTS  
PORTLAND ARTIFICIELS :

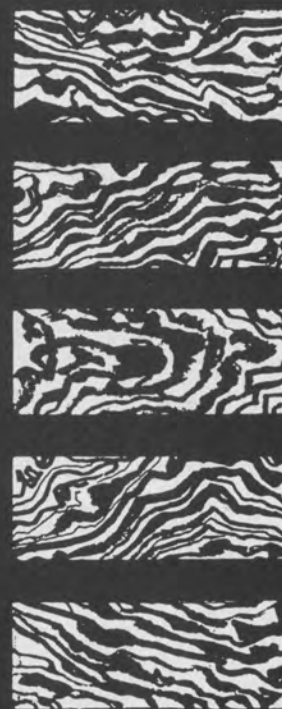
- a) normal;
  - b) à haute résistance;
  - c) à durcissement rapide.
- 

**Production annuelle : 120,000 tonnes**

W  
O  
C  
O



etab. E. J. VAN DE VEN  
19 RUE LEOPOLD. TEL. 17.81.17  
BRUXELLES-CENTRE



## le *Thermos* s.a.

Rue du Tabellion, 66, BRUXELLES

Téléph. 44.81.59 - 44.29.90 - 44.29.02

Adresse Télégraph. : Thermos-Bruxelles

### Chauffage Central

Ses installations sont les mieux conçues. D'autres peuvent être moins chères; aucune ne consomme moins de charbon. Une économie qui chaque jour se répète, amortit les installations les plus importantes en fort peu de temps. ■ S'est spécialisée surtout dans les installations de maisons à appartements multiples avec chaufferie centrale et les réputés COMPTEURS THERMOS qui marquent les calories utilisées, exactement comme les compteurs électriques renseignent les Kwt consommés.

### Installations frigorifiques

avec l'appareil automatique breveté AUTOFRIGOR (fabr. Esscher Wyss).

### Matériel pour la Cuisine

Machines à laver la vaisselle, à peler les pommes de terre, mélangeurs, batteurs (fabr. Hobart).

## BOIN- MOYERSOEN

LUMINAIRE  
SERRURERIE  
FER FORGÉ D'INTÉRIEUR  
BRONZES D'ART

SELON LE GOUT  
DE JADIS & CELUI  
D'AUJOURD'HUI

Rue Royale, 142, BRUXELLES

SUCCURSALE A ANVERS :

RUE DES MENUISIERS, 9 (Meir)

Ateliers : Rue d'Albanie, 24  
BRUXELLES

SPÉCIALITÉ  
DE  
**CARREAUX DE PAVEMENT**  
EN GRÈS CÉRAME FIN VITRIFIÉ

PRODUCTION : 1500 M<sup>2</sup> PAR JOUR

VITRIFICATION PARFAITE  
COULEURS VIVES ET INALTÉRABLES  
USAGE INDÉFINI ET NETTOYAGE FACILE  
SEUL PAVEMENT D'AVENIR  
CONVENANT POUR TOUS GENRES DE  
CONSTRUCTIONS

HABITATIONS - GARES - HÔTELS  
ÉGLISES ET ÉTABLISSEMENTS  
RELIGIEUX - CENTRALES - ETC. ETC.

LA NOUVELLE CÉRAMIQUE  
SOCIÉTÉ ANONYME  
**AMAY**  
BELGIQUE

PLIK

# H. TAVERNIERS

COUVERTURES ET PLOMBERIE  
TRAVAUX PUBLICS ET PRIVÉS

**Rue du Hêtre, 174**  
**FOREST-BRUXELLES**  
**Téléphone 37.80.52**

ÉTUDES SANS ENGAGEMENT  
DE TOUS PROJETS  
ET DEVIS SUR DEMANDE

INSTALLATIONS SANITAIRES  
INSTALLATIONS DU GAZ  
SERVICE D'EAU CHAUDE ET FROIDE  
SERVICE D'INCENDIE  
COUVERTURES EN CUIVRE, PLOMB ET ZINC



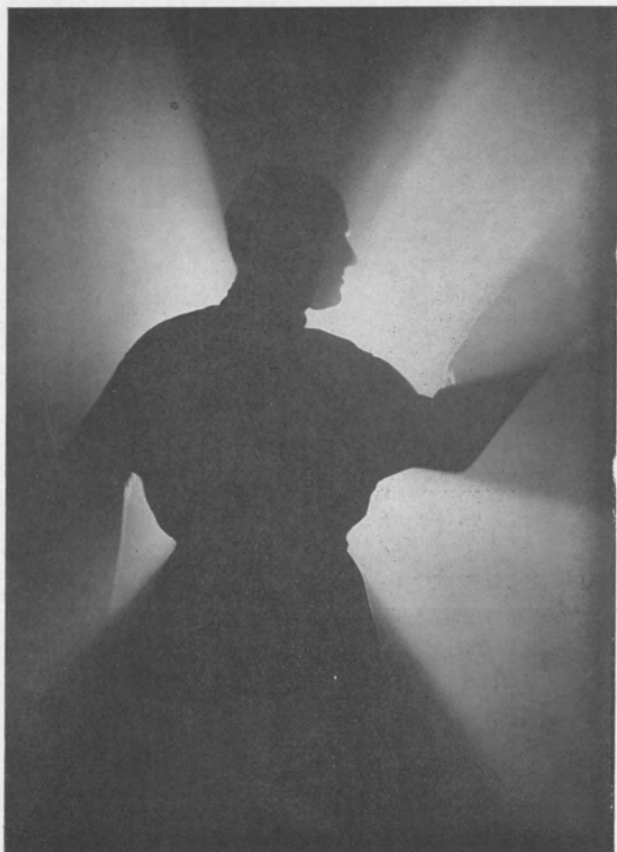
# La Maison du PAPIER-PEINT

**Chauss. de Waterloo, 115  
ST-GILLES - Tél. 37 63.30**

COUVRE-PARQUETS  
BALATUM  
STRAGULA  
LINOS  
TAPIS, ETC.

PAPIERS-PEINTS d'origine Belge, Française, Anglaise,  
et Allemande - TEKKO-SALUBRA et SANOLIN

DÉCORATION INTÉRIEURE  
DEVIS SANS ENGAGEMENT



**W. Kessels**  
photographie

Rue André Hennebicq, 13, St-Gilles  
BRUXELLES - Téléphone 37.44.90

---

PHOTOMONTAGE SURIMPRESSION

---

**A LOUER**



# la revue documentaire

2<sup>m</sup>e ANNEE

N° 10

OCTOBRE 1932

## SUJETS A DISCUSSIONS

Art. 3. — Le sol devra être livré bien damé et recouvert d'une aire de sable égalisée, de manière à laisser sous le niveau prévu pour le pavement une différence comprenant l'épaisseur du carreau ou du pavé à placer, plus 1 centimètre pour la couche de mortier ou de ciment. Pour les pavements en mosaïque, granito ou autres agglomérés, le sol sera livré bien nivelé à 5 centimètres au dessous du niveau réel.

Art. 9 — Le patron carreleur ou mosaïste n'ayant pas à sa charge la préparation du sol ne pourra être rendu responsable des soulèvements ni des tassements pouvant résulter de la présence parmi les terres existantes ou rapportées, de débris de chaux, de plâtre ou de toute autre matière sujette à varier de volume ou à subir des déformations.

(Règlement de la Chambre Syndicale des matériaux en date du 8 mars 1928.)

Voici deux articles qui par la simplicité de leur rédaction sont d'une clarté qui prêtera semble-t-il difficilement à interprétation et par conséquent à discussion.

En ce qui concerne le premier des deux, il soulèvera d'autant moins de difficulté que dans la pratique l'entrepreneur carreleur ou mosaïste, même s'il ne trouve les locaux que plus ou moins nivelés, préférera mettre les choses en état lui-même dans son désir de pouvoir rapidement et utilement mettre son personnel à l'œuvre. Il consentira facilement au léger sacrifice indispensable pour le nivellement des locaux et ne se résoudra à soulever ce point que s'il y a exagération.

Nous rencontrons dans la rédaction de cet article le même esprit qui a présidé à toute l'élaboration du règlement de la Chambre Syndicale c'est-à-dire éviter dans la mesure du possible tout imprévu, toute estimation hasardeuse qui pourrait influencer le prix à demander pour le travail de façon arbitraire et presque toujours peu équitable. Les précisions qu'il contient quant aux épaisseurs à laisser pour le placement du produit choisi, pourront peut-être paraître quelque peu ridicules à un esprit peu averti ou à celui qui serait tenté de les prendre à la lettre. Ces précisions ne constituent en réalité que les niveaux théoriques idéaux et comme il fallait bien fixer des limites plus ou moins précises afin d'éviter les abus, autant mentionner celles qui seraient parfaites si la perfection était possible dans ce domaine. En tout état de cause il faudrait pour que discussion ou dispute puisse naître de cet article que des esprits particulièrement chagrins se rencontrent.

Il n'en est pas de même de l'article 9 et il faut avouer que son libellé n'est pas des plus heureux. Le fait est inhérent à toutes choses établies uniquement unilatéralement alors qu'il aurait fallu tenir compte aussi bien du point de vue du client que de celui du fournisseur. Dans son esprit évidemment le texte est parfaitement juste, car on ne peut songer à exiger du sous-traitant qu'il se livre à un examen minutieux du sol ou qu'il assiste aux travaux de remblai avant l'exécution de son propre travail. Il n'en est pas moins vrai cependant qu'un sol mal damé peut être repéré grâce à un peu d'attention et de soins avant l'exécution du pavement. Des débris de chaux ou de plâtre, des déchets de bois dans des terres à moins d'être là en tant qu'éléments isolés et perdus, trahiront presque toujours leur présence et le client me semble être en droit d'exiger de son sous-traitant certaines précautions élémentaires et un minimum de conscience qui pourront généralement lui éviter ces ennuis ultérieurs, ennuis d'autant plus sérieux qu'ils sont tardifs.

Cet article contrairement au précédent pourra donc susciter des discussions d'autant plus passionnées et acerbes que les dégâts seront graves et le coût de la réparation élevé. Si donc pour éviter ces discussions il est désirable que le maître de l'ouvrage veille dans la mesure du possible à la bonne exécution des remblais, l'entrepreneur carreleur ou mosaïste aurait tort cependant de se fier purement et simplement au texte de son règlement car tant en droit qu'en équité il aura généralement à prouver, d'abord que les dégâts proviennent bien de la présence dans le remblai de l'un ou l'autre des corps étrangers prévus à l'article et ensuite, que le fait pour lui de ne l'avoir décelé ou prévu ne constitue pas une faute ou un manquement professionnel. Question de surveillance, de doigté, de bonne foi et d'équité plus que de toute autre chose.

Y. B.

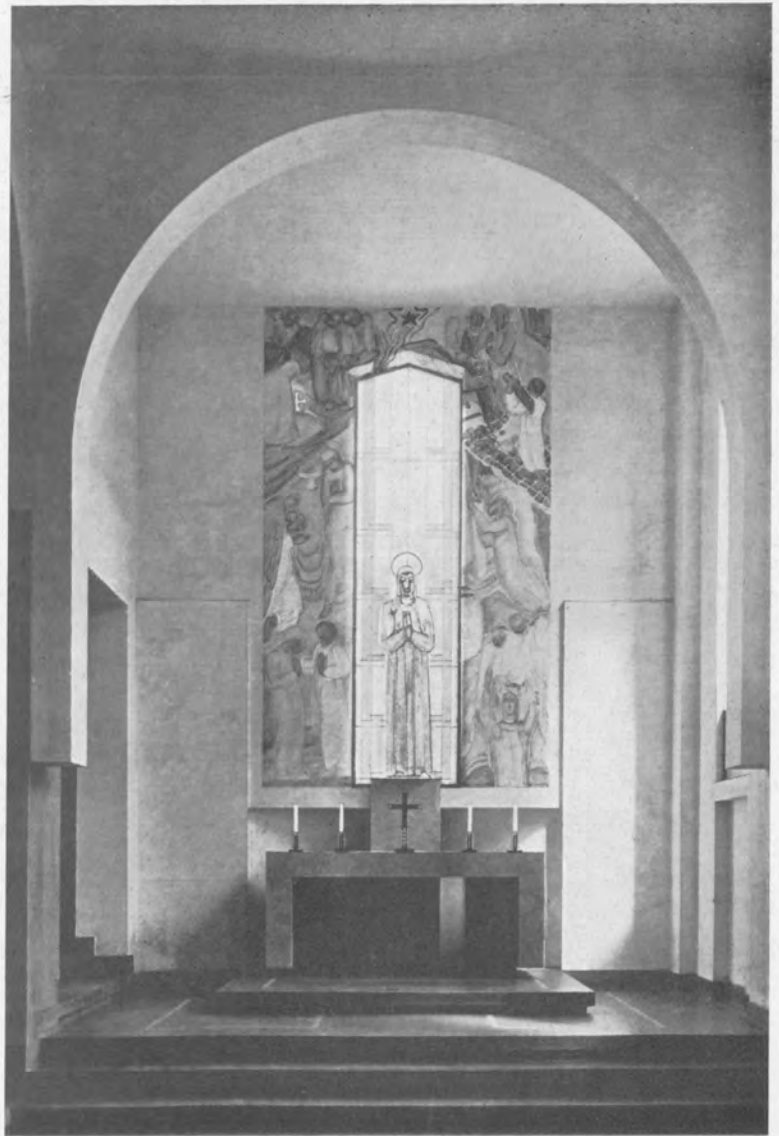


Eglise de Jambes.  
Architecte : M. E. Simon.  
Fresque de M. G. De Vlaminck.

## G. DE VLAMYNCK Peintre de Fresques

Les hasards inhérents à la recherche d'une documentation nous intéressant, nous avait fait tomber dernièrement en arrêt devant des photographies de peintures dont le caractère architectural nous avait frappé. Renseignements pris il s'agissait de peintures à la fresque dues à M. G. De Vlaminck et exécutées par lui en Tchéco-Slovaquie. Ces mots de "à la fresque" ressuscitèrent en nous tout un passé académique quand plein d'enthousiasme nous barbouillions consciemment des toiles toujours trop petites à notre gré et que nous regrettions qu'aucun mur ne fut assez vaste pour recevoir le témoignage impérissable de notre génie. Il existait donc malgré tout quelqu'un en Belgique qui, dans ce domaine, semblait avoir pu transformer ses rêves en réalités. Aussi ne fûmes-nous satisfaits que lorsqu'après une courte communication téléphonique, nous pénétrâmes au jour et à l'heure fixés dans l'atelier de l'artiste. Immédiatement nous eûmes l'impression de nous trouver en face de quelqu'un sachant non seulement ce qu'il veut, mais à qui également son art tient à cœur.

Eglise de Jambes.  
Architecte : M. E. Simon.  
Fresque de M. G. De Vlaminck.



La conversation engagée et, à peine avions-nous en effet formulé quelques doutes quant aux possibilités de la peinture à la fresque, que nous nous trouvions submergés par un flot d'arguments offensifs qui eurent vite fait de nous fixer sur la précarité de nos doutes.

« Sans entrer dans l'étude de la question technique », nous dit M. De Vlaminck, « question qui serait trop longue à décrire, on peut affirmer qu'aucun des succédanés de la fresque, ni la peinture à la détrempe, ni celle à la cire et moins encore la peinture à l'huile, n'ont avec plus de chance de durée, une seule des qualités de la fresque authentique. Trop souvent par confusion ou par ignorance furent appelés sous la dénomination « de fresque » bien des peintures murales à la colle, à la détrempe et même à l'huile, qui n'ont rien de commun avec elles.

» La peinture à la fresque, comme l'indique le mot lui-même (à frais) consiste dans l'application de la couleur simplement délayée dans de l'eau sans aucune ajoute de pigment ou de liant, sur un mur dans une couche de mortier frais à base de chaux et de sable. Ces superpositions de couleurs très fluides sans épaisseur, font corps avec le mur et résistent aux intempéries par la couche de carbonate de chaux qui vient se former sur la surface du mortier. »

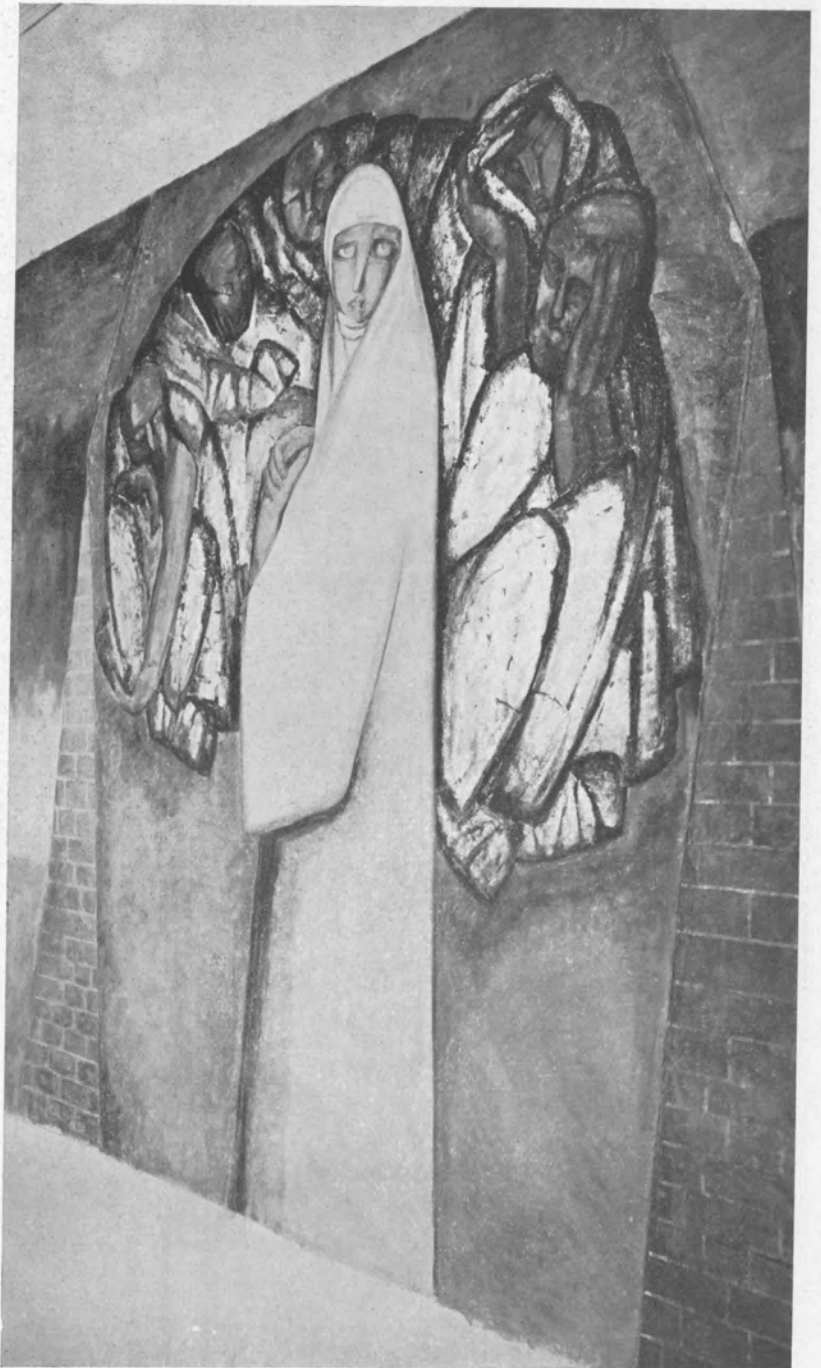


Hôtel de M. M... à Bruxelles.  
Fresque de M. G. De Vlaminck.

A notre question de savoir si notre climat ne constituait malgré tout pas un obstacle sérieux à un regain éventuel de cet art et si l'architecture moderne s'y prêtait réellement, succèda une réponse qui laissa même notre question inachevée.

« La chose n'est pas à craindre et ce beau métier tout à fait primitif, employé par les peintres depuis les époques les plus reculées, semble au contraire connaître dans notre pays un regain de faveur depuis que l'on a trouvé le moyen d'aérer et d'assainir les murailles (procédé Knapen, etc.). Déjà dans des pays voisins et particulièrement en Tchéco-Slovaquie la fresque a repris sa place méritée parmi le grand art. Son importance dans la décoration est manifestement établie pour l'architecture moderne. Il faut d'ailleurs se garder de confondre le métier de la fresque avec l'emploi de certaines peintures que l'on dit plus résistantes et aussi plus belles et il suffira de comparer les deux matières pour être totalement édifié à ce sujet. En effet la fresque a des qualités qui lui sont personnelles, elle n'est ni mate ni brillante et affecte cet aspect lumineux que nul autre procédé ne peut reproduire. On devine

Abbaye de La Cambre.  
Sainte Adelaïde parmi les lépreux.  
Fresque de M. G. De Vlaminck.



l'importance que la fresque doit reprendre non seulement dans la décoration des monuments, mais aussi dans l'ornementation de l'habitation la plus modeste, car revenir à elle n'est point archaïser stérilement, c'est reprendre un procédé toujours vivant qui s'associera mieux que tout autre à l'architecture la plus contemporaine et coïncidera avec nos besoins les plus modernes. »



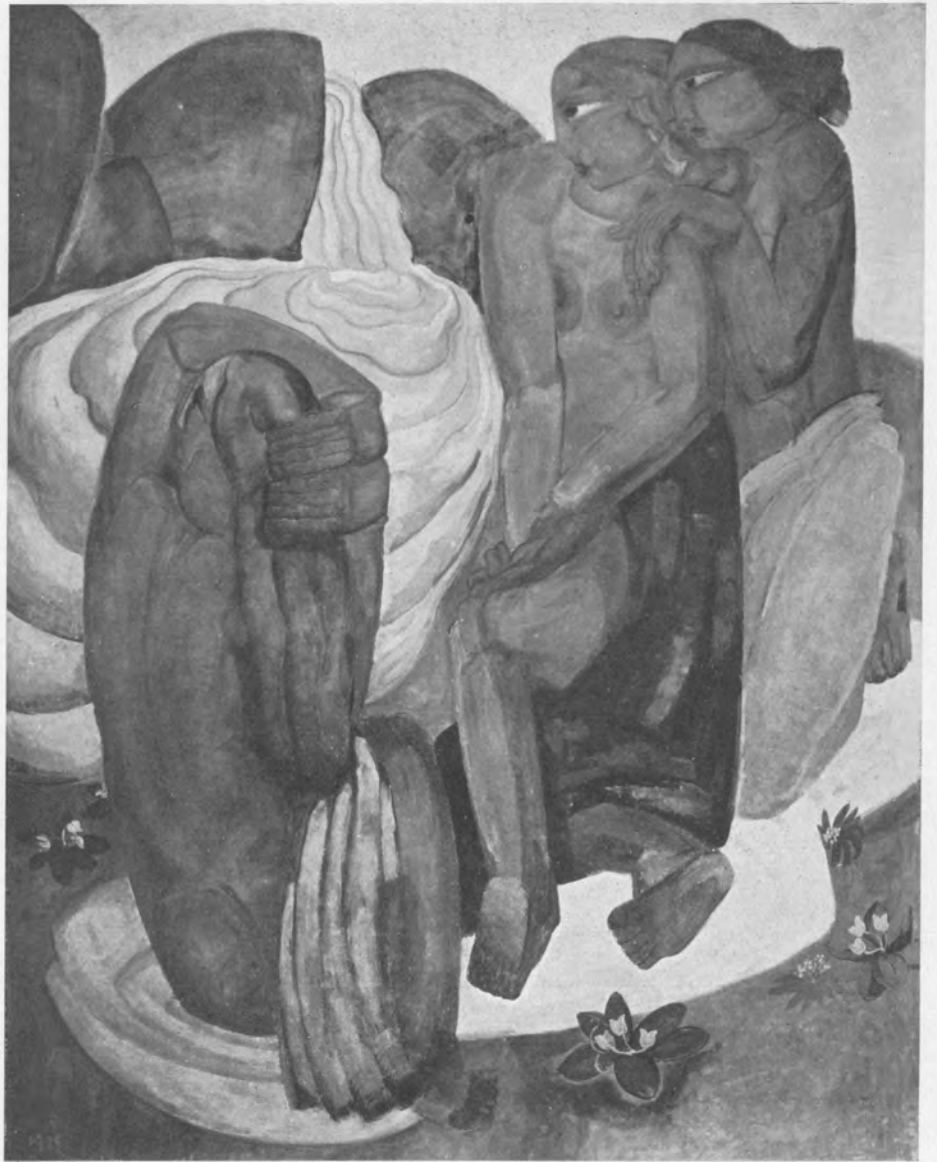
Etude.  
Fresque de M. G. De Vlamyck.

« L'art de la fresque est surtout une doctrine de volonté. Il exige une méthode rigoureuse et une grande discipline de soi-même du fait du mur inconnu ou le morceau travaillé la veille ne peut même pas servir de point de repaire puisqu'il est en plein séchage et ne trouvera sa pleine valeur que trois semaines après. Loin de noircir ou de jaunir avec le temps la fresque ne fait que s'éclaircir et garde toujours cette fraîcheur et cette luminosité qui lui sont particulières. Ces multiples raisons entre mille nous font espérer qu'elle reprendra une place qu'elle n'aurait jamais dû perdre dans la décoration murale. »

— Ne pensez-vous pas, hasardâmes-nous que les difficultés du métier et de la technique ne puissent être cause que peu de jeunes talents aient le courage de se spécialiser dans cet art?

— « Le point est d'importance évidemment et nous y avons songé. Pour remédier au danger d'ignorance du métier nous avons formé un groupe de « Fresquistes Belges » connaissant parfaitement toutes les ressources de leur art s'adonnant particulièrement à la recherche de tous les moyens d'applications de la fresque en matériaux nouveaux et offrant ainsi toutes garanties de savoir et d'expérience. Nous sommes heureux de constater d'ailleurs que nos efforts ne sont pas vains et que les architectes deviennent de plus en plus sympathiques à

Gieshubler.  
Tchéco-Slovaquie.  
Fresque  
de M. G. De Vlaminck.



cette admirable technique et expression d'art. Aussi est-il permis d'espérer de la voir mettre de plus en plus en valeur dans nos diverses manifestations futures et notamment à notre exposition de 1935. »

Mais M. De Vlaminck trouvant les mots insuffisants et abandonnant les arguments pour les documents, nous montre photographies, études, projets, maquettes et sans même nous laisser le temps de nous attarder là où pourtant nous voudrions souvent le faire, semble toujours découvrir une autre œuvre qui soit plus caractéristique, plus typique, et qui doit dans son esprit mieux nous faire comprendre encore les beautés de son art. Profitant professionnellement de son enthousiasme nous lui soutirons, dans un court moment de répit, l'autorisation de publier quelques-unes de ses œuvres et de ses explications, chose que nous nous empressons de faire aujourd'hui. Et, après nous être longtemps encore attardés dans l'atelier de l'artiste, nous finîmes par en sortir tout aussi enthousiastes que lui, l'esprit plein de projets grandioses.

L. HERDÉ.





Villa à Heusy-Verviers.  
Architecte : M. A.-C. Duesberg.  
Vestibule et vestiaire.  
Escalier et limons de murs en granito jaune.  
Exécution : Et. H. Baudoux.  
Photo : Duquenne.

## PERFECTION...

Qu'il s'agisse du produit le plus coûteux ou au contraire du produit le plus économique, toujours le degré de perfection de l'exécution du travail sera primordial. Plus que toute autre, l'architecture moderne exige du fait de sa sobriété une exécution parfaite. Rien en effet ne peut venir troubler le rythme de la ligne et de la proportion pas plus d'ailleurs que la nature propre des matériaux mis en œuvre.

La perfection est un élément indispensable du beau. La réaliser doit être le souci constant de toute conscience digne de son nom. L'atteindre est la récompense de tous ceux qui y ont contribué. Nous soumettons ci-contre à nos lecteurs quelques photographies qui, pensons-nous, illustreront assez exactement notre point de vue.



Immeuble à Bruxelles.  
Architecte : M. J. Vanderstraeten.  
Façade en granito lavé, ton champagne.  
Exécution : Ét. H. Baudoux.  
Photo : W. Kessels.



Bureau de la S. A. d'Espérance Longdoz à Liège.  
Architecte : M. A.-C. Duesberg.  
Hall et escalier.  
Pavement en granito jaune et noir avec joints de dilatation noirs unis.  
Escalier, revêtement, limon, rampe : même granito.  
Exécution : Et. H. Baudoux.  
Photo : Duquenne.



Bureau de la S. A. d'Espérance Longdoz à Liège.  
Architecte : M. A.-C. Duesberg.  
Hall de l'étage : même travail que ci-contre.  
Exécution : Et. H. Baudoux.  
Photo : Duquenne.



Immeuble rue Willem Kuhnen.

Architecte : M. A. Cornut.

Cuisine : pavement en granito clair à joints de dilatation noirs et jaunes. Plinthe majolique noire.

Revêtement en carreaux chamois placés avec joints.

Exécution : Et. H. Baudoux.

Photo : W. Kessels.



Fontaine conçue par M. Fritz, architecte de jardins A.B.A.J. et exposée par lui à la récente exposition d'horticulture qui s'est tenue aux Galeries Saint-Hubert. Cette fontaine a été particulièrement remarquée et a d'ailleurs obtenu le prix d'honneur avec félicitations du Jury. Elle a été exécutée en carreaux majoliques flammés vert-bleuâtres foncés pour les parties latérales et en carreaux flammés topaze encadrés de baguettes d'or et surmontés d'un cracheur du même ton pour la partie centrale. Le corps lui-même est exécuté en enduit gratté gris-verdâtre clair.

Exécution : Et. H. Baudoux.

Photo : W. Kessels.

# PRIX DES PRINCIPAUX MATERIAUX DE CONSTRUCTION

Les firmes mentionnées sous chaque rubrique sont celles nous ayant fournis les renseignements donnés.

## ■ AGGLOMERES DE LIEGE.

Parquets en carreaux ou dalles (suivant grains, teintes et épaisseur ...)	Frs	70.—	à	97.—
Placement (suivant difficulté) .....	»	30.—	à	50.—

## ■ APPAREILS SANITAIRES.

Et. H. Baudoux, rue St-Denis, 106, à Forest. Tél. : 44.55.43 et 44.84.39.

Suivant types, qualité et dimensions.

<i>Grès :</i>				
Evier	Frs	54.—	à	602.—
Egouttoirs	»	48.—	à	120.—
Lavabos complets	»	250.—	à	2.000.—
W.-C. complets	»	300.—	à	450.—
Bidets complets	»	350.—	à	500.—
Stalles d'urinoirs nues	»	560.—	à	1.300.—

<i>Faïence :</i>				
Lave-mains	Frs	50.—	à	200.—
Lavabos complets	»	230.—	à	1.000.—
W.-C. complets	»	150.—	à	400.—
Bidets complets	»	225.—	à	450.—

<i>Fonte :</i>				
Baignoires	Frs	600.—	à	1.200.—

## ■ ASCENSEURS.

Schindler & Co, 30, rue de la Source. Téléphones : 37.08.74. Direction 37.03.15. 5 étages, 3 personnes (suivant travail)

Frs	35.000.—	à	40.000.—
-----	----------	---	----------

## ■ ARDOISES NATURELLES.

Herbeumont 27/16 (70 au m <sup>2</sup> )	le mille	Frs	410.—
» 36/20 (37 au m <sup>2</sup> )	»	»	770.—
» 40/20 (32 au m <sup>2</sup> )	»	»	890.—
Genre Herbeumont 27/16	»	»	330.—
Marchandises non rendues. Placement Fr. 5.— à 10.— le m <sup>2</sup> .			

## ■ ARDOISES ARTIFICIELLES.

(Eternit et similaires.)

Sans placement : ondulé	le m <sup>2</sup>	Frs	18.40
Planes	»	»	10.—
Pris en magasins.			
Avec placement : losanges ou ondulées	le m <sup>2</sup>	»	25.50

## ■ ASPHALTES.

Compagnie Générale des Asphaltes, Pl. Maurice Demoor, 1. Tél. : 26.57.07 et 26.57.08.

<i>Ciment volcanique :</i>				
Trois couches	le m <sup>2</sup>	Frs	22.—	
Quatre couches	»	»	25.—	
<i>Asphalte coulé (toiture) :</i>				
Deux couches de 20 mm.	le m <sup>2</sup>	»	45.—	
Deux couches de 25 mm.	»	»	52.—	
<i>Asphalte coulé (pavement) :</i>				
Une couche de 20 mm.	le m <sup>2</sup>	»	35.—	
Une couche de 25 mm.	»	»	40.—	
<i>Feutre asphaltique pour fondations :</i>				
Le mètre carré	»	»	10.—	
<i>Carreaux d'asphalte comprimé :</i>				
Sans pose 20 mm.	le m <sup>2</sup>	»	30.—	
Sans pose 40 mm.	»	»	58.50	
<i>Colonial Roofing :</i>				
Suivant épaisseur	le m <sup>2</sup>	Frs	3.— à 6.—	

## ■ BETON ARME.

Travail courant	le m <sup>3</sup>	Frs	650.— à 750.—
-----------------	-------------------	-----	---------------

## ■ BOIS.

Placement compris :				
Planchers	le m <sup>2</sup>	Frs	22.— à 35.—	
Plinthes sapin	le m. ct.	»	4.75	
Plinthes chêne	le m. ct.	»	16.50	
Sans placement :				
Charpentes sapin rouge du Nord, le mètre cube	»	»	480.—	
Avec travail et placement	le m <sup>3</sup>	»	850.— à 1.000.—	

## ■ BRIQUES.

Et. H. Baudoux, rue St-Denis, 106, à Forest. Tél. : 44.55.43 et 44.84.39.

Prix par mille rendu chantier :				
Locales	Frs	130.—		

Machinées	Frs.	135.—	à	145.—
De parements	»	400.—	à	750.—
Silésie émaillées blanches	»	2.750.—		
Silésie émaillées couleur	»	2.850.—		
Silésie engobées blanches	»	2.400.—		

## ■ BRONZES.

Boin-Moyersoen, 142, rue Royale, Bruxelles. Téléphone : 17.56.07. Vervloet-Faès, chaussée de Wavre 171. Téléphones : 11.46.30 et 12.82.64.

Tous bronzes pour bâtiments pris suivant types et modèles.

## ■ CARRELAGES.

Et. H. Baudoux, rue St-Denis, 106, à Forest. Tél. : 44.55.43 et 44.84.39.

Pose comprise :				
Dalles béton, suivant épaisseur, le m <sup>2</sup>	Frs	36.—	à	44.—
Carreaux de ciment	»	34.—	à	50.—
Céramiques 10 x 10 suivant choix et teintes	le m <sup>2</sup>	»	70.—	à 119.—
Céramiques 15 x 15 ou 14 x 14 suivant choix et teintes	le m <sup>2</sup>	»	75.—	à 130.—
Sarreguemines, idem	le m <sup>2</sup>	»	65.—	à 72.—
Plinthes suivant types	le m. ct.	»	11.—	à 43.—

## ■ CHASSIS BETON.

Ordinaire	le m <sup>2</sup>	Frs	42.—
Supplément pour ouvrant	»	»	39.—
Supplément pour basculant	»	»	35.—
Rendu chantier.			

## ■ CHASSIS BOIS.

Sapin 8/4	le m <sup>2</sup>	Frs	95.— à 100.—
Chêne à peindre 8/4	»	»	135.— à 140.—
Chêne à vernir 8/4	»	»	160.—

## ■ CHASSIS METALLIQUES.

Standard	le m <sup>2</sup>	Frs	60.—
Hors série : suivant plans, placement non compris.			

## ■ CHAUFFAGE CENTRAL.

« Le Thermos », 66, rue du Tabellion.

Téléphones : 44.81.59 et 44.29.02.			
Immeubles isolés	le m <sup>3</sup> de place à chauffer	Frs	30.—
Immeubles mitoyens	le m <sup>3</sup> de place à chauffer	»	20.—

## ■ CHROMAGE.

« Sapeco », 645, chaussée de Waterloo. Téléphone : 44.16.61.

Pièces laiton et métal blanc :				
<i>Lattes :</i>				
Jusque 2 cm. de largeur	le m. ct.	Frs	8.25	
Jusque 9 cm. de largeur	»	»	10.—	
Jusque 9 cm. de largeur	»	»	11.25	
Deux faces : supplément 40 %.				
<i>Tôles :</i>				
Jusque 15 cm. de largeur	le m. ct.	»	18.75	
Jusque 20 cm. de largeur	»	»	25.—	
Jusque 25 cm. de largeur	»	»	31.25	
Jusque 30 cm. de largeur	»	»	37.50	
Jusque 40 cm. de largeur	»	»	56.25	
<i>Cornières équerres :</i>				
Jusque 2,50 cm. de largeur	le m. ct.	»	11.25	
Jusque 5 cm. de largeur	»	»	13.75	
Jusque 10 cm. de largeur	»	»	20.—	
Sous forme de cadre : supplément 20 %.				
<i>Cornières U :</i>				
Jusque 2,5 cm. de largeur	le m. ct.	»	12.50	
Jusque 5 cm. de largeur	»	»	17.50	
Sous forme de cadre : supplément 20 %.				
<i>Tubes ronds :</i>				
Jusque 2 cm. de diamètre	le m. ct.	»	9.50	
Jusque 3,5 cm. de diamètre	»	»	11.25	
Jusque 5 cm. de diamètre	»	»	15.—	
<i>Tubes carrés :</i>				
Jusque 3 cm. de côté	le m. ct.	»	15.—	
Jusque 5 cm. de côté	»	»	20.—	

## ■ CIMENT.

Et. H. Baudoux, rue St-Denis, 106, à Forest. Tél. : 44.55.43 et 44.84.39.

Rendu chantier par 1000 kilos :				
Chaux pulvérisée	Frs	130.—		
Ciment de fer	»	205.—		
Portland artificiel	»	210.—		
A durcissement rapide	»	300.—		

## ■ COUVRE-PARQUETS.

La Maison du Papier-Peint, 115, chaussée de Waterloo, Saint-Gilles. Tél. 37.63.30.

Balatum .....	Frs	10.—	le m <sup>2</sup>
Stragula .....	Frs	12.50	le m <sup>2</sup>
Linos .....	de Frs	18.50 à 105.—	le m <sup>2</sup>
Pose et fixation .....	Frs	2.—	le m <sup>2</sup>

## ■ CUIVRE (Voir « Bronzes »).

### ■ ENDUITS.

Sur murs .....	Frs	7.50
Idem au ciment .....	»	18.—
Plafonds sur béton .....	»	12.50
Plafonds sur lattes .....	»	14.50
Plafonds en plaques, 15 m/m .....	»	15.50
Gorges à la bouteille .....	le m. ct.	2.50 à 3.—
Similis .....	le m <sup>2</sup>	80.— à 120.—

### ■ ENDUITS GRATTES.

Et. H. Baudoux, rue St-Denis, 106, à Forest. Tél. : 44.55.43 et 44.84.39.

Enduits grattés G.G., suivant teintes et difficultés .....	le m <sup>2</sup>	Frs	65.— à 80.—
--	-------------------	-----	-------------

### ■ ELECTRICITE.

Par lampe ou prise .....	Frs	100.—
--------------------------	-----	-------

### ■ ETERNIT (Voir « Ardoises artificielles »).

### ■ FAIENCES.

Et. H. Baudoux, rue St-Denis, 106, à Forest. Tél. : 44.55.43 et 44.84.39.

Pose comprise :			
Blanc et crème 10 x 10 .....	le m <sup>2</sup>	Frs	99.— à 120.—
Suivant choix 15 x 7 1/2 .....	»	»	89.— à 102.—
Id. 15 x 15 .....	»	»	70.— à 95.—
Majoliques et flammées, suivant choix et émaux :			
10 x 10 .....	le m <sup>2</sup>	Frs	140.— à 290.—
15 x 7.5 .....	»	»	98.— à 160.—
15 x 15 .....	»	»	90.— à 130.—

### ■ FERRONNERIE

Boin-Moyersoen, 142, rue Royale, Bruxelles. Téléphone : 17.56.07.

### ■ FEUTRE BITUME (Voir « Asphaltes »).

### ■ GRANIT.

Suivant provenance et difficultés le mètre carré .....	Frs	850.— à 1,500.—
--	-----	-----------------

### ■ GRANITOS.

Et. H. Baudoux, rue St-Denis, 106, à Forest. Tél. : 44.55.43 et 44.84.39.

Pavements		Suivant teintes.	
Unis avec bordure 2 pierres ...	le m <sup>2</sup>	Frs	45.— à 57.—
Avec joints de dilatation .....	»	»	50.— à 62.—
Plinthes suivant types .....	»	»	18.— à 20.—
Marches unies .....	le m. ct.	»	50.—
Marches à nez .....	»	»	56.—
Marches courbes .....	50 % de majoration	»	»
Limon .....	le m. ct.	Frs	115.—
Faux limon .....	»	»	29.—
Revêtements :			
Lavé .....	le m <sup>2</sup>	»	75.—
Adouci .....	»	»	100.—
Ciré .....	»	»	130.—
Poli .....	»	»	200.—
Bouchardé et ciselé .....	»	»	110.—

### ■ GRAVIER.

Et. H. Baudoux, rue St-Denis, 106, à Forest. Tél. : 44.55.43 et 44.84.39.

Lessines, suivant section .....	Frs	85.— à 95.—
Meuse, idem .....	»	70.— à 80.—
Du Rhin, idem .....	»	45.— à 60.—
Rendu chantier par 1000 kilos.		

### ■ HYDROFUGES.

Et. H. Baudoux, rue St-Denis, 106, à Forest. Tél. : 44.55.43 et 44.84.39.

Pollux, blanc inodore .....	Frs	3.75
Castor, bitumeux .....	»	3.25
Le kilo, pris en magasins.		

### ■ LUMINAIRE

Boin-Moyersoen, 142, rue Royale, Bruxelles. Téléphone : 17.56.07.

### ■ MAÇONNERIE.

En briques locales .....	le m <sup>3</sup>	Frs	220.—
En briques machinées .....	»	»	245.—
Cloisons .....	le m <sup>2</sup>	»	35.—
Rejointoyage .....	»	»	12.—

## ■ MARBRES.

Marbrerie Bertulot à Profondville.

Téléphones : Profondeville N° 2 et Saint-Denis-Bovesse N° 22.

		<i>Lambris.</i>		<i>Pavements.</i>	
St Laurent .....	Frs	155.— à 190.—	Frs	130.— à 170.—	
Rouge belge .....	»	190.— à 250.—	»	175.— à 250.—	
Gris des Ardennes .....	»	155.— à 220.—	»	165.— à 220.—	
Noir .....	»	165.— à 200.—	»	130.— à 200.—	
Blanc .....	»	255.— à 330.—	»	245.— à 330.—	
Bleu turquin .....	»	300.— à 330.—			
Napoléon .....	»	275.— à 330.—			

Ces prix s'entendent par m<sup>2</sup>.

Revêtement de façade : supplément de Frs 25.— par m<sup>2</sup> environ.

Pose comprise, suivant usages.

### ■ MOSAIQUES.

Et. H. Baudoux, rue St-Denis, 106, à Forest. Tél. : 44.55.43 et 44.84.39.

De marbre, le m <sup>2</sup> , à partir de .....	Frs	135.—
De céramique, le m <sup>2</sup> , à partir de .....	»	135.—
De graniverre (5 x 5), le m <sup>2</sup> , à partir de .....	»	310.—
D'émaux, le m <sup>2</sup> , à partir de .....	»	1,150.—

### ■ PAPIERS-PEINTS.

La Maison du Papier-Peint, 115, chaussée de Waterloo, Saint-Gilles. Tél. 37.63.30.

Papiers ordinaires : de fr. 1.25 à 3.— le roul. Pose : fr. 2.50 le roul.	
Papiers moyens : de fr. 3.— à 5.— le roul. Pose : fr. 2.75 le roul.	
Papiers riches - Salubra, etc. : prix divers. Pose : de 3 à 6.50 le roul.	

### ■ PARQUET.

Courants .....	le m <sup>2</sup>	Frs	60.— à 100.—
----------------	-------------------	-----	--------------

### ■ PAVES.

E. Lucas, 81 et 83, chaussée de Neerstalle, à Forest. Téléphone : 44.61.45.

Pavés de grès 16 x 16 x 8 à 10 .....	le m <sup>2</sup>	Frs	160.—
Pavés de grès 14 x 14 x 8 à 10 .....	»	»	180.—

### ■ PEINTURES.

Planchers 3 couches et vernis ...	le m <sup>2</sup>	Frs	14.— à 16.—
Murs. — Matolin, 2 couches .....	»	»	3.— à 5.—
Murs. — Huile, 3 couches .....	»	»	15.— à 20.—
Châssis : 3 couches et vernis .....	»	»	10.— à 12.—

### ■ PIERRES BLANCHES.

Savonnière .....	le m <sup>3</sup>	Frs	1,100.— à 1,400.—
Brauvilliers .....	»	»	1,400.— à 1,700.—
Enville .....	»	»	2,200.— à 2,600.—
Suivant travail.			

### ■ PIERRES BLEUES.

Soignies .....	le m <sup>3</sup>	Frs	2,300.— à 2,600.—
Suivant travail.			

### ■ ROOFING (Voir « Asphaltes »).

### ■ SANITAIRES (Voir « Articles Sanitaires »).

### ■ SIMILIS (Voir « Enduits »).

### ■ TERRASSEMENTS.

E. Lucas, 81 et 83, chaussée de Neerstalle, à Forest. Téléphone : 44.61.45.

A la brouette .....	le m <sup>3</sup>	Frs	8.— à 10.—
Avec enlèvement des terres .....	»	»	22.— à 25.—

### ■ TUILES.

Pottelberg, 22 au m <sup>2</sup> , suivant choix, le mille .....	Frs	600.— à 690.—	
Hennuyères, 15 au m <sup>2</sup> .....	»	1,005.—	
Placement .....	le m <sup>2</sup>	»	3.— à 5.—

### ■ TUYAUX.

Et. H. Baudoux, rue St-Denis, 106, à Forest. Tél. : 44.55.43 et 44.84.39.

Tuyaux en grès, diamètres de 6 à 30 cm., rendu chantier .....	le m. ct.	Frs.	5.60 à 42.50
Siphons sans tubulure, facturés pour 2.50 m. ct.			
Siphons avec tubulure, facturés pour 3.50 m. ct.			
Sterputts : de .....	Frs.	30.— à 70.—	

### ■ VITRERIE.

Verre demi-double .....	le m <sup>2</sup>	Frs	25.—
Glace, le m <sup>2</sup> , à partir de .....	»	»	65.—

### ■ VOLETS.

Légers avec sangle et enrouleur ...	le m <sup>2</sup>	Frs	70.—
Demi-lourds sur charnières .....	»	»	80.— à 90.—
Demi-lourds sur agrafes .....	»	»	100.—
Lourds mécaniques .....	»	»	100.—
Placement compris, minimum 3 m <sup>2</sup> .			



## LES HYDROFUGES



**Fober & Palm. Bruxelles**  
7, rue d'Assaut - Téléphone 12.96.83

SOCIÉTÉ ANONYME

## Faïenceries de Bouffiuoux

BOUFFIOULX  
(CHARLEROI)

Carreaux de faïences  
et de grès pour revête-  
ments muraux - Emaux  
brillants et mats - Majo-  
liques pour décorations  
artistiques - Spécialité  
de carreaux troués  
pour cuisinières. ■

### PRODUCTION

1910 : 3 millions

1931 : 35 millions

C'est notre meilleur  
argument.

## Briqueteries DAUCHOT

s. a. **GOSELIES**

Briques de façade et ordi-  
naires - Briques creuses -  
Couvre-cables  
Tuyaux de drainage  
Briques et dalles de pavage

ACHETEZ du  
béton-armé tout fait

SOLIDE

LÉGER

RATIONNEL

HOURDIS-CREUX

## COFRALO

s. a. **GOSELIES**

## CHROMAGE

NICKELAGE ET CUIVRAGE  
MAT ET BRILLANT

## SAPECO

Chauss. de  
**Waterloo.**  
**645, Brux.**

Téléph. 44.16.61

La visite de nos installations à laquelle vous  
êtes invité, vous démontrera le fini de notre  
travail et sa garantie de bonne exécution.

# Brouwer's Aardewerk

(N. V. H. M. Keramidon)

Terres cuites ingélives pour le bâtiment  
sculptures architecturales --- Vases  
Pièces décoratives

---

Plaques de revêtement et pièces de décoration en "Exotus,"

---

EXPOSITION ET RENSEIGNEMENTS AUX

**Etablissements Henri Baudoux, s. a.**

**106, Rue Saint-Denis, à Forest**

CONCESSIONNAIRES

# Graniverre de Leerdam

PATES DE VERRE POUR PAVEMENTS ET REVÊTEMENTS

**Beauté  
Richesse de tons  
Solidité**

**Fourniture avec et sans placement**

PRIX, RENSEIGNEMENTS ET ÉCHANTILLONS AUX

**E<sup>t</sup> Henri BAUDOUX S. A.**

CONCESSIONNAIRES

BRUXELLES : 106, rue St-Denis, à Forest  
Téléphones 44.84.39 - 44.55.43

CHARLEROI : 63, rue de la Villette, Marcinelle  
Téléphone : 24.33

# SCHINDLER & C<sup>IE</sup>

Rue de la Source, 30  
BRUXELLES

Tél. 37.08.74 - Direct. 37.03.15  
Adresse Télégraphique : LIFT



## Fabrique d'Ascenseurs et Monte - Charges



Ascenseurs à une ou plusieurs vitesses - Monte-charges industriels  
- Monte-autos avec plateau amovible - Grues et Palans -  
Moteurs et Appareils Electriques - Service d'entretien continu  
Spécialité : ASCENSEURS A MARCHÉ SILENCIEUX  
CINQUANTE ANNÉES D'EXPÉRIENCE  
Plus de 30,000 appareils fournis dans tous les pays du monde

Une des références : **RÉSIDENCE-PALACE à Bruxelles**  
Tous les 49 ascenseurs et monte-charges

## USINES DE LA DYLE s.a.

WYGMÆL - LEZ - LOUVAIN

CARREAUX DE REVÊTEMENTS  
EN FAIENCES ET EN GRÈS

MAJOLIQUES FLAMMÉES  
POUR TRAVAUX D'ART,  
INTÉRIEURS, FAÇADES, ETC.

Marque déposée BELGA

Briques de parements  
Flammées brevetées  
Rugueuses sablées „Ecorse”  
Rouges lisses

sont fabriquées  
en tous les for-  
mats et toutes  
les teintes par la

Comp. Briquetière  
de la Campine  
à ST-LÉONARD (Prov. d'Anvers)

**ENTREPRISES  
DE PLAFONNAGES**

# Jean Vincent

STUCS & MARBRES  
SIMILI-PIERRE  
VOUTES LÉGÈRES

---

**89, Rue Maes, Ixelles - Téléphone 48.48.79**



**F. Crickx**

grand prix  
arts décoratifs de paris 1925  
exposition d'anvers 1930  
diplôme d'honneur

succ<sup>r</sup> de g. bary et f. crickx.  
96 rue ferdinand lenoir, bruxelles.

**vitraux d'églises et  
d'appartements**

magasin d'exposition  
chauss. de waterloo, 3

projets et devis gratuits  
sur demande

# faites illustrer vos

■ annonces,  
■ circulaires,  
■ imprimés, etc. à la

## PHOTOCRAVURE NAESSENS & APERS


76 rue des goujons - bruxelles-midi. tél. 21.62.12

**C'est une garantie de QUALITÉ!!**

### SOCIÉTÉ ANONYME

**Tuileries et Briqueteries  
d'Hennuyères et de Wanlin**

Siège social : HENNUYÈRES  
Téléph. : Braine-le-Comte n° 9 - Rebecq n° 214



**Briques  
de parement  
rouges  
et flammées**

**Grosses briques  
creuses  
pour cloisons**

Tuiles - Tuyaux de drainage  
Planchers transportables en briques  
creuses armées

### MARBRERIE

## BERTULOT

Société en nom collectif

**PROFONDEVILLE**

Bureaux, magasins et chan-  
tiers : Téléph. Profondev. 2

Bureau auxil. à Temploux  
Tél. St-Denis - Bovesse 22

**MARBRES  
BELGES ET  
ETRANGERS**

Entreprnd dans tout le  
pays et principalement  
à Bruxelles, tous ouvra-  
ges de marbrerie. - -  
Revêtements extérieurs  
et intérieurs. Cheminées  
Pavements, Escaliers, etc.

# Articles Sanitaires

en grès et en faïences

---

PROVENANCES : BELGE  
FRANÇAISE & ALLEMANDE

Baignoires en fonte  
Marque „ELBÉ”

et tous les  
accessoires  
en général

---

**Etablissements HENRI BAUDOUX s. a.**

Rue Saint-Denis, 106, FOREST - Téléphones : 44.84.39 - 44.55.43

# Enduits Grattés

## „G. G.”

Véritables enduits Tyroliens  
EN TOUTES TEINTES

---

---

INALTÉRABLES  
HYDROFUGES

---

**Etablissements Henri BAUDOUX s. a.**

Rue Saint-Denis, 106, FOREST - Téléph. 44.84.39 - 44.55.43

# ÉTABLISSEMENTS HENRI BAUDOUX s. a.

---

## CARRELAGES & MOSAÏQUES

Granitos - Marbre artificiel

Briques de façades

Sanitaires - Matériaux

Dépositaires des :

GRANIVERRES DE LEERDAM

ENDUITS TYROLIENS GRATTES G.G.

ARTICLES SANITAIRES EN GRES DE

SARREGUEMINES, DIGOIN & VITRY LE FRANÇOIS

ARTICLES SANITAIRES : "DURABA"

---

Visitez nos salles d'expositions ainsi que notre salle de documentation créées à l'intention de Messieurs les Architectes.

**BRUXELLES, Rue Saint-Denis, 106, à Forest**  
Téléphones 44.84.39 - 44.55.43

**CHARLEROI, Rue de la Villette, 63, Marcinelle**  
Téléphone 61.05

---

# La Revue Documentaire

ORGANE MENSUEL D'ARCHITECTURE  
ET DE CONSTRUCTION, EDITE PAR LES  
ETABLISSEMENTS HENRI BAUDOUX, S. A.

---

DIRECTEUR - GÉRANT : YVON BAUDOUX

Bureaux, Rédaction, Publicité : RUE SAINT-DENIS, 106,  
FOREST-BRUXELLES - Téléphones : 44.84.39 - 44.55.43  
Compte Chèques Postaux : Etabl. H. Baudoux n° 47.525

ABONNEMENTS : BELGIQUE, 60 francs.  
ETRANGER, 75 francs.

SOUSCRIPTION : AU SIEGE DE LA REVUE

ou chez  
H. WELLENS, W. GODENNE & Co  
R. de Roumanie, 45, St-Gilles-Bruxelles  
Téléphones : 37.08.58 et 37.78.33

---

LES REDACTEURS ET COL-  
LABORATEURS SONT SEULS  
RESPONSABLES DE LEURS  
ARTICLES.

IL SERA RENDU COMPTE DE  
TOUT OUVRAGE DONT UN  
EXEMPLAIRE SERA ENVOYE  
A LA REVUE.