

# la revue documentaire

architecture

construction

2° année

prix : 6 francs

n° 12  
décembre 1932



**un bon imprimeur  
peut devenir un collaborateur  
dans la réussite  
de votre publicité**

---

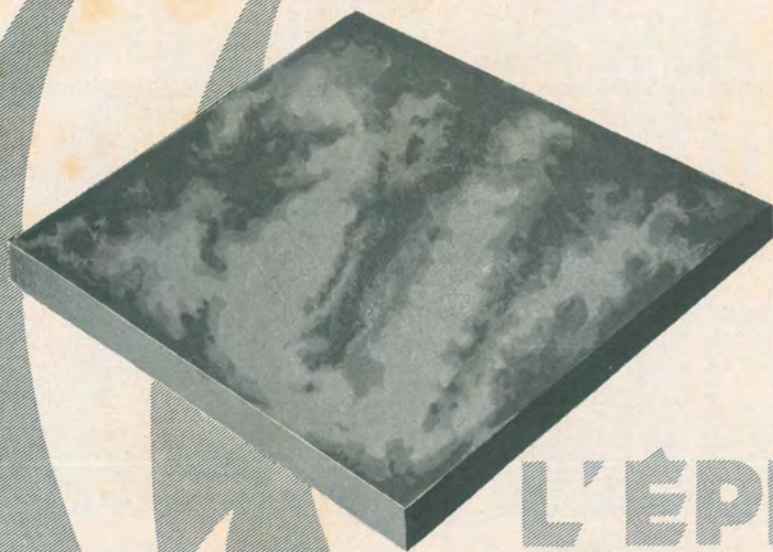
Demandez des idées,  
des maquettes,  
aux imprimeurs de cette revue

**H. WELLENS &  
W. GODENNE**

Rue de Roumanie, 45, Bruxelles  
Téléphones 37.08.58-37.78.33

---





## L'ÉPREUVE DU FEU

la plus probante qui soit, a été subie avec succès par nos carreaux; c'est ce qui fait leur dureté, leur solidité, leur bel aspect, en un mot, leur qualité.

Nos carreaux en grès cérame fin sont vitrifiés par une cuisson aux plus hautes températures. Nos recherches ont abouti à la création d'une série de formes, de dessins, de coloris et de dimensions qui seront d'un puissant appoint pour les architectes d'aujourd'hui.

Leur prix n'est cependant que celui de carreaux de bonne qualité.

Consultez-nous, ou vos fournisseurs habituels, lors de vos prochains besoins, et nous serons heureux de vous documenter plus complètement.

# LA CÉRAMIQUE NATIONALE

S.A. WELKENRAEDT • BELGIQUE



# **Soc. Anonyme des Ciments Portland Artificiels de et à Cronfestu**

---

*Pour tous vos travaux  
en béton armé  
employez le*

## **CIMENT DE FER**

**le meilleur et le moins cher**

---

### **Ses Résistances**

en kg. par cm<sup>2</sup> en mortier normal :

TRACTION :      30 k. après 7 jours  
                         42 k. après 28 jours  
COMPRESSION : 325 k. après 7 jours  
                         550 k. après 28 jours

DEMANDEZ AUSSI NOS PRIX ET  
CONDITIONS POUR NOS CIMENTS  
PORTLAND ARTIFICIELS :

- a) normal;
  - b) à haute résistance;
  - c) à durcissement rapide.
- 

**Production annuelle : 120,000 tonnes**





## **le Thermos s.a.**

Rue du Tabellion, 66, BRUXELLES

Téléph. 44.81.59 - 44.29.90 - 44.29.02  
Adresse Télégraph. : Thermos-Bruxelles

### **Chauffage Central**

Ses installations sont les mieux conçues. D'autres peuvent être moins chères; aucune ne consomme moins de charbon. Une économie qui chaque jour se répète. amortit les installations les plus importantes en fort peu de temps. ■ S'est spécialisée surtout dans les installations de maisons à appartements multiples avec chaufferie centrale et les réputés COMPTEURS THERMOS qui marquent les calories utilisées, exactement comme les compteurs électriques renseignent les Kwh consommés.

### **Installations frigorifiques**

avec l'appareil automatique breveté AUTOFRIGOR (fabr. Esscher Wyss).

### **Matériel pour la Cuisine**

Machines à laver la vaisselle, à peler les pommes de terre, mélangeurs, batteurs (fabr. Hobart).

## **BOIN- MOYERSOEN**

LUMINAIRE  
SERRURERIE  
FER FORGÉ D'INTÉRIEUR  
BRONZES D'ART

SELON LE GOUT  
DE JADIS & CELUI  
D'AUJOURD'HUI

**Rue Royale, 142, BRUXELLES**

SUCCESSALE A ANVERS :  
RUE DES MENUISIERS, 9 (Meir)

**Ateliers : Rue d'Albanie, 24  
BRUXELLES**



SPÉCIALITÉ  
DE  
**CARRÉAUX DE PAVEMENT**  
EN GRÈS CÉRAME FIN VITRIFIÉ

PRODUCTION : 1500 M<sup>2</sup> PAR JOUR

VITRIFICATION PARFAITE  
COULEURS VIVES ET INALTÉRABLES  
USAGE INDÉFINI ET NETTOYAGE FACILE  
SEUL PAVEMENT D'AVENIR  
CONVENANT POUR TOUS GENRES DE  
CONSTRUCTIONS

HABITATIONS - GARES - HÔTELS  
ÉGLISES ET ÉTABLISSEMENTS  
RELIGIEUX - CENTRALES - ETC. ETC.

LA NOUVELLE CÉRAMIQUE  
SOCIÉTÉ ANONYME  
**AMAY**  
BELGIQUE

PLIK

# H. TAVERNIERS

COUVERTURES ET PLOMBERIE  
TRAVAUX PUBLICS ET PRIVÉS

**Rue du Hêtre, 174**  
**FOREST-BRUXELLES**  
**Téléphone 37.80.52**

ÉTUDES SANS ENGAGEMENT  
DE TOUS PROJETS  
ET DEVIS SUR DEMANDE

INSTALLATIONS SANITAIRES  
INSTALLATIONS DU GAZ  
SERVICE D'EAU CHAUDE ET FROIDE  
SERVICE D'INCENDIE  
COUVERTURES EN CUIVRE, PLOMB ET ZINC



# La Maison du PAPIER-PEINT

**Chauss. de Waterloo, 115  
ST-GILLES - Tél. 37.63.30**

COUVRE-PARQUETS  
BALATUM  
STRAGULA  
LINOS  
TAPIS, ETC.

PAPIERS-PEINTS d'origine Belge, Française, Anglaise,  
et Allemande - TEKKO-SALUBRA et SANOLIN

DÉCORATION INTÉRIÈURE  
DEVIS SANS ENGAGEMENT



# W. Kessels

photographie

Rue André Hennebicq, 13, St-Gilles  
BRUXELLES - Téléphone 37.44.90

PHOTOMONTAGE SURIMPRESSON

---

**A LOUER**



# la revue documentaire

2<sup>me</sup> ANNEE

N° 12

DECEMBRE 1932

## URBANISATION, CONSTRUCTION ET ECONOMIE GENERALE AUX ETATS-UNIS

### Rapport de la Commission Economique d'Urbanisation et d'Habitation (suite) (1).

7° Quelqu'important que soit le résultat obtenu par la création d'habitations d'un standard élevé dans de nouvelles localités, par la valeur de l'urbanisation, par la mise en application d'entreprises de vaste envergure et de procédés techniques modernes, le problème de l'élimination des taudis et de la réhabilitation des quartiers flétris reste intact et ne peut être ignoré. Il fait partie de l'ensemble. Ces logis primitifs et ces voisinages néfastes constituent un levier en faveur des améliorations des communautés et particulièrement des constructions nouvelles. C'est pourquoi la substitution d'habitations de valeur aux immeubles dégénérés et primitifs, doit être acceptée comme un objectif de première importance, tant du point de vue social qu'économique. Il est à peine nécessaire de signaler que l'élimination des taudis ouvrira un champ d'action tout spécial aux professions architecturales et à l'industrie de la construction.

8° Un effort heureux vers la suppression des taudis résultera de la modification de certaines pratiques anti-économiques qui mènent à la régression. Une rectification dans ce sens devra prendre la forme d'une évolution scientifiquement dirigée et basée sur des données éprouvées et sûres. Des mesures constructives peuvent être prises immédiatement. L'une des premières est de découvrir et d'identifier plus exactement les procédés anti-économiques compris dans le développement et l'altération de la communauté. A cette fin une enquête scientifique a été proposée à une Fondation importante par ce Comité avec l'approbation du Conseil de Direction de l'Institut.

(1) Voir la " Revue Documentaire ", N° 11, p. 78.



Il est souhaitable que l'American Institute of Architects, assemblé en convention, approuve cette proposition de la Commission Economique d'Urbanisation et d'Habitation et du Conseil de Direction de l'Institut, et qu'une enquête scientifique soit menée sur la base des procédés économiques de développement et d'évolution de la communauté, afin que soient découvertes en premier lieu les causes économiques anormales des taudis et quartiers flétris et en second lieu les mesures économiques constructives qui permettront de réhabiliter ces quartiers et de supprimer les taudis.

## SIX PRINCIPAUX PHENOMENES DU DEVELOPPEMENT ET DE L'ALTERATION DE LA COMMUNAUTE

### **1° Situation financière affaiblie des gouvernements locaux.**

De nombreuses municipalités se trouvent dans une situation financière faible, sinon précaire, et quelques-unes même sont probablement à la veille de la faillite. La progression pyramidale des dettes municipales est une opération bien connue. Si l'attention du public est généralement attirée sur ce point dans les centres urbains les plus importants, on connaît moins cependant la situation financière des centres de province ou les satellites des centres urbains principaux, bien que la situation de ces localités environnantes semblerait devoir avoir une importance considérable à cause de leur caractère de « hinterland » économique des centres métropolitains.

### **2° Crédit public insuffisant pour des services complets de grande valeur.**

Le crédit municipal est évidemment insuffisant pour pourvoir tous les résidents d'une ville ou d'une région urbaine, de rues complètement aménagées et de services publics d'un type jugé désirable, sinon indispensable, pour des communautés américaines modernes. Malgré cela, quelques rares communautés plus prévoyantes et plus fortunées ont essayé de réaliser, avec un certain succès, la création de tels parcs, plaines de jeux et autres, quartiers de récréation, etc., qui deviennent de plus en plus nécessaires au fur et à mesure que les immeubles croissent et se groupent, occupant des terrains privés, jadis vacants.

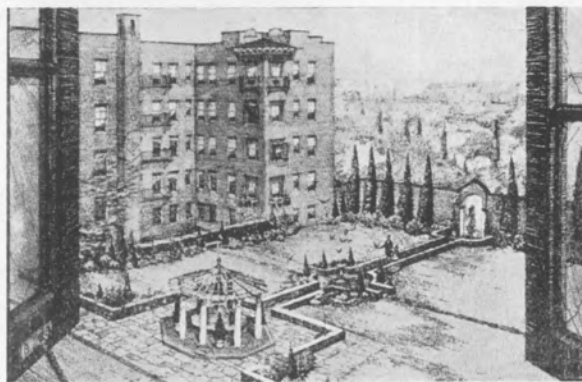
### **3° Le crédit public ou privé incapable de réhabiliter les habitations défectueuses ou d'y substituer des habitations de classe.**

Les autorités locales sont dépourvues de moyens légaux et financiers afin de parer et d'arrêter la dépréciation de vastes quartiers d'immeubles. Elles sont incapables de réhabiliter de tels quartiers aux frais du public. Elles ne peuvent encourager cette réhabilitation à l'aide de fonds privés sans une intervention excessive des deniers publics pour de soi disantes améliorations qui pourraient régénérer les quartiers flétris et les taudis. Le crédit public et le crédit privé ont été l'un et l'autre impuissants à supprimer ceux-ci ou à leur substituer un actif économique ou social sous forme de commodités de logements modernes moins surpeuplés et conçus d'après un plan plus scientifique.



EVOLUTION  
DES CONSTRUCTIONS A LOGEMENTS MULTIPLES  
AUX ETATS-UNIS

Avant-guerre.



1918-1919.



1920-1923.



1924-1931.





#### 4° **Accroissement de la population retardé et migration de la population.**

Le recensement de 1930 révèle :

- 1° un retard marqué de l'accroissement total de la population;
- 2° un flot montant de la population des centres urbains congestionnés allant de pair avec un flot décroissant vers ces centres.

Ceci constitue un renversement surprenant des tendances et mouvements traditionnels de la population auxquels l'Amérique s'était habituée.

Le recensement indique également des déplacements plus radicaux encore des populations dans les limites des territoires suburbains qu'il n'était courant antérieurement. Ainsi une désertion rapide de certains quartiers avec un accroissement correspondant dans d'autres.

Ces phénomènes démontrent un abandon progressif et d'une rapidité croissante, des vieux immeubles qui influencent régressivement la valeur sociale et économique.

#### 5° **Réduction et modification de la demande en immeubles.**

Les prévisions déjà faites quant à l'effet probable de ce ralentissement de l'accroissement de la population globale nationale et de la nouvelle répartition de cette population, sont en rapport étroit avec ces facteurs et en constituent peut-être une partie intégrante.

Parmi ces prévisions on peut citer spécialement l'une d'elles, celle établie par M. Thomas S. Holden, vice-président chargé des recherches et statistiques de la F. W. Dodge Corporation (Effets de la réduction de l'accroissement de la population sur la demande en immeubles, *Architectural Record, General Building Contractor*, janvier 1932). Les calculs et tableaux de M. Holden méritent une étude. Une comparaison y est faite entre la construction assurée pour la population existante (stabilisée ou statique) et la construction que l'on peut considérer comme devant être provoquée par la demande d'une nouvelle population. Un calcul significatif indique « que la population existante devrait augmenter ses dépenses de 25 p. c. pour la dernière décade pour compenser le déclin de constructions prévu pour la nouvelle population ». Pour atteindre à un tel montant de constructions, la population existante de cette décade devrait ou bien bénéficier d'un revenu national beaucoup plus large que dans le passé ou distraire une partie plus importante d'un revenu identique pour la construction.

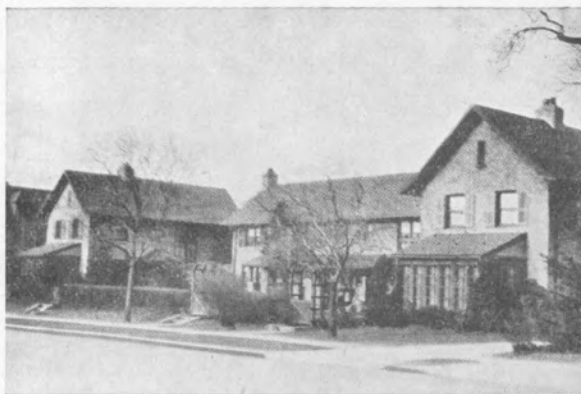
Citons encore de la même analyse « les nombreux facteurs qui peuvent affecter la tendance déclinante de l'accroissement de la population peuvent être groupés sous 4 rubriques comme suit :

- 1° Dépense plus importante par tête pour la construction;
- 2° Composition et distribution modifiées de la population;
- 3° Dégénérescence rapide des immeubles;
- 4° Conception économique des activités de la construction.

Il apparaît que si les trois premiers facteurs agissent sur la situation, leur influence est vraisemblablement destinée à faiblir plutôt qu'à augmenter à la longue et que nous aurons de plus en plus à tabler sur les conceptions économiques lorsque nous voudrons développer un programme et une technique simples ». M. Holden croit que de moins en moins la propriété spéculative et le développement de la construction seront favorisés. Il estime que l'industrie de la construction, par la force des choses, établira un plan économique rationnel.

EVOLUTION  
DES CONSTRUCTIONS GROUPEES SUBURBAINES  
AUX ETATS-UNIS

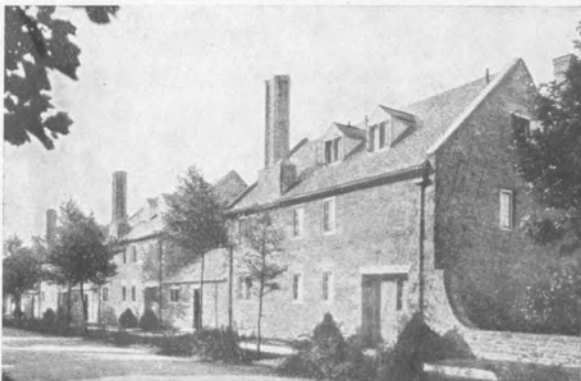
Avant-guerre.



1918-1919.



1920-1923.



1924-1931.





## 6° La participation des architectes dans les opérations de la construction.

Les architectes n'ont jamais bénéficié que de participations quantitatives minimales dans l'établissement de projets et plans de la construction générale des immeubles de ce pays. Durant les dernières années, cette partie minimale a même encore été amputée. D'autres entrepreneurs, s'ils le désirent, d'expliquer pourquoi l'habileté technique de professionnels éprouvés n'a pas été utilisée plus largement, particulièrement pour la construction de groupes d'habitations destinés à la population disposant de revenus modérés ou même inférieurs. Il est certain qu'une des raisons de base, sinon la raison primordiale en a été surtout le but spéculatif du constructeur, dominé par le désir de réaliser des ventes et des profits rapides. Pour d'autres constructeurs la compression de la partie financière leur a fait apparaître comme impossible de prévoir dans l'établissement de leurs calculs, un poste pour honoraires d'architecte. La répartition des dépenses de la construction dans les différents types de logement et pour les différentes catégories de prix, a été établie d'une façon intéressante et accompagnée d'autres considérations de valeur, par Robert Whitten dans le troisième volume de « Harvard City Planings Studies, Neighborhoods of Small Homes » (par Robert Whitten et Thomas Adams). Ce livre est recommandé à l'attention des architectes.

(A suivre.)

---

Votre collaboration, vos encouragements ou vos critiques seront pour nous une aide précieuse. Quand aurons-nous le plaisir de vous lire?



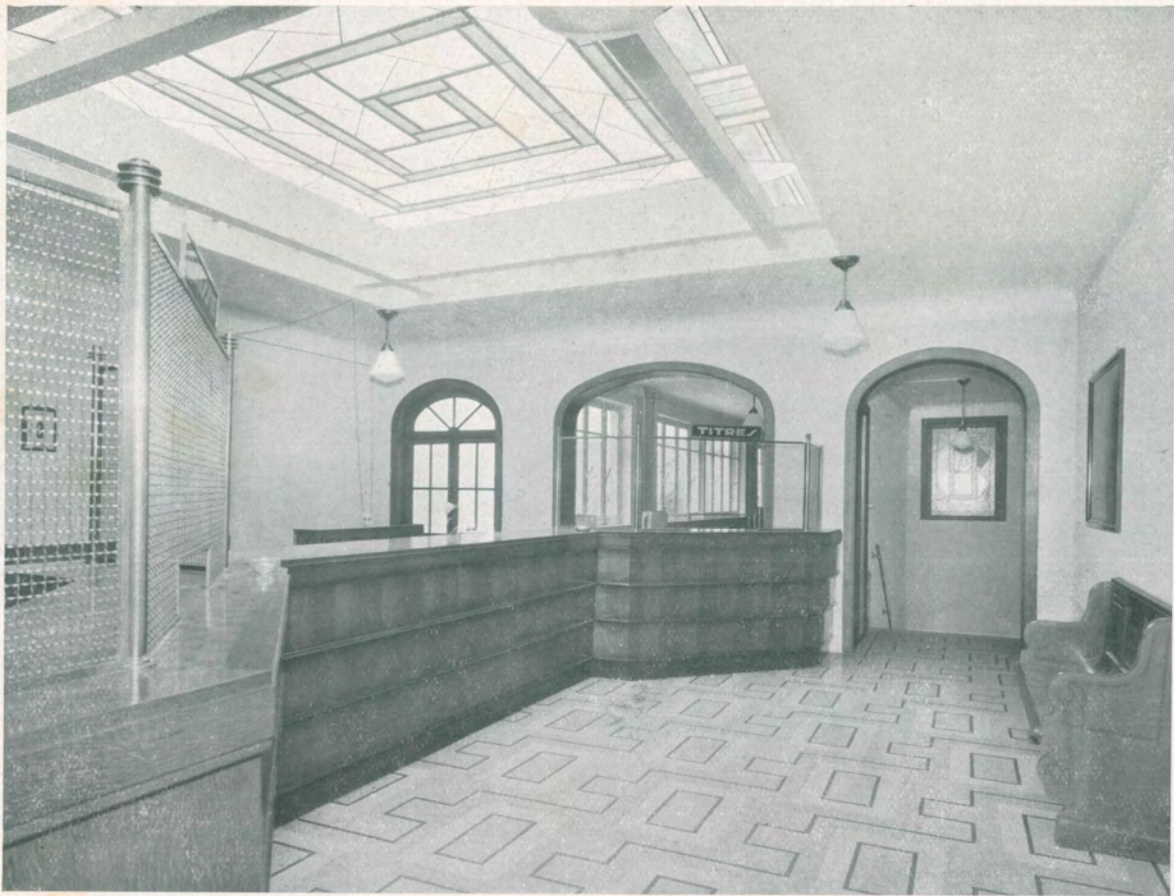
Immeuble à Uccle.  
Architecte : M. Tenaerts.  
Soubassement en carreaux de grès majoliques noirs.  
Exécution : Et. H. Baudoux.  
Photo : W. Kessels.





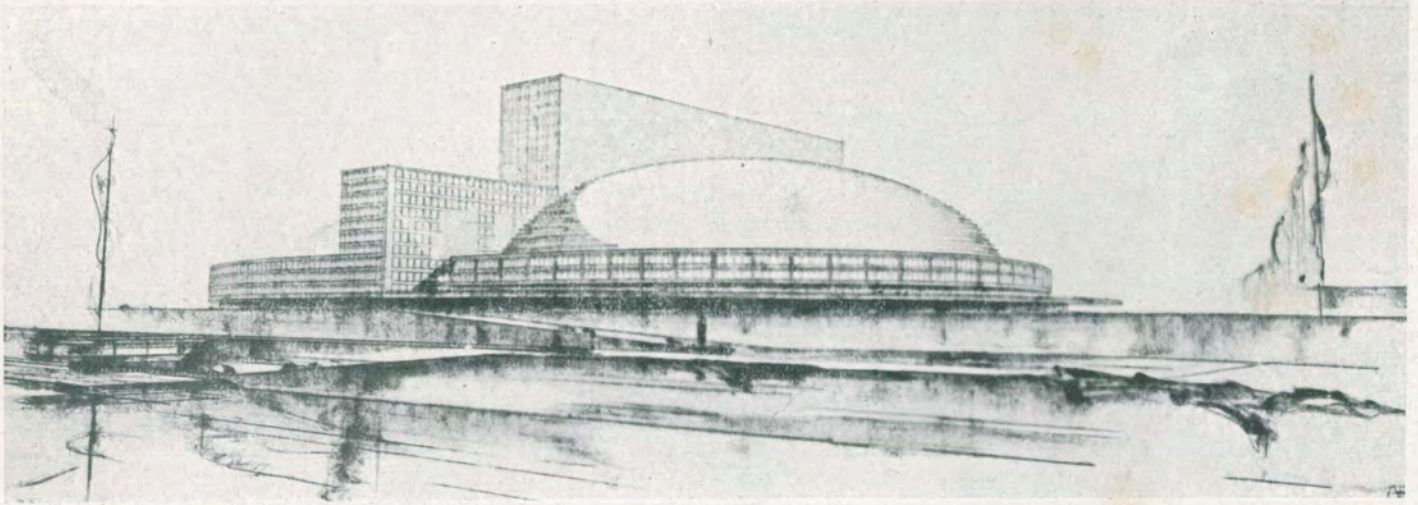
Immeuble de rapport Place de l'Altitude.  
Entrepreneur : S. A. B. I. E.  
Revêtement de la façade en granito lavé vert foncé.  
Revêtement du porche en carreaux majoliques noirs  
et rouges vifs flammés.  
Exécution : Et. H. Baudoux.  
Photo : W. Kessels.





Société Mobilière de Belgique.  
Architecte : M. Libert.  
Pavement en mosaïque céramique crème, jaune ocre,  
noire et verte.  
Exécution : Et. H. Baudoux.  
Photo : Sergysels.





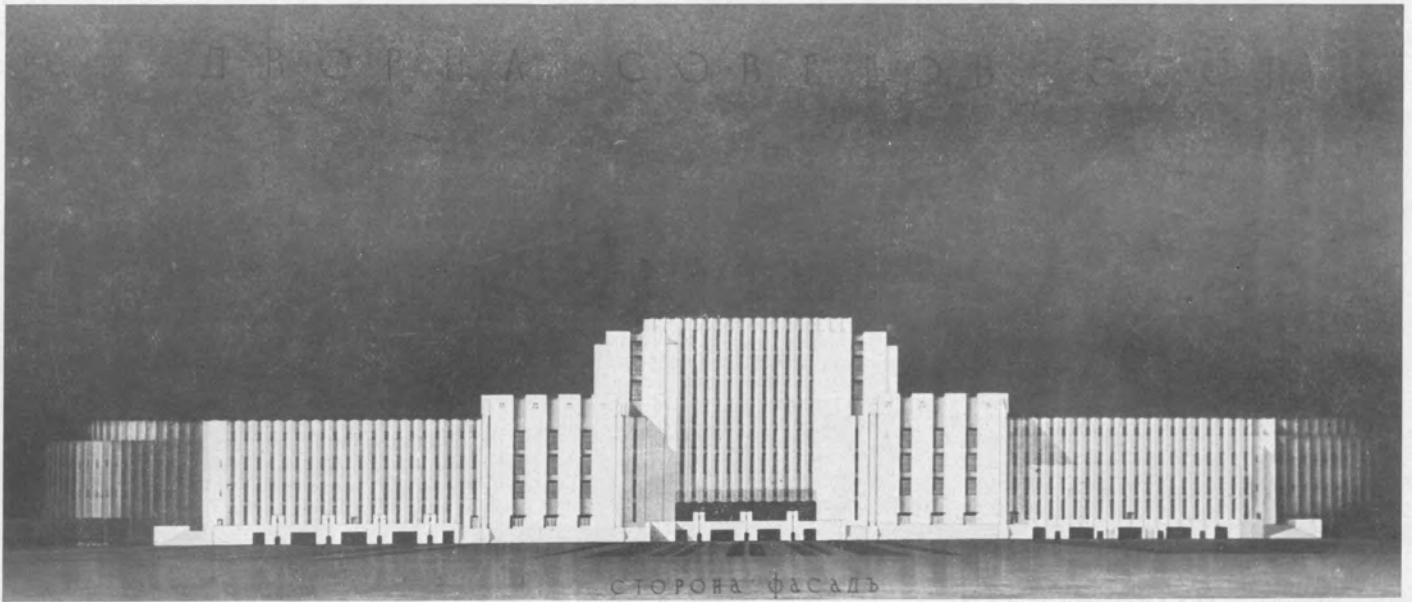
Palais des Soviets.  
Projet de l'architecte Mendelsohn,  
exécuté à la demande du Gouvernement Soviétique.

## LE PALAIS DES SOVIETS A MOSCOU

Nous publions ci-contre quelques reproductions des projets qui ont particulièrement retenu l'attention du Gouvernement Soviétique pour la construction du Palais des Soviets: Chacun sait que l'U. R. S. S. avait organisé un concours pour le plan de cette formidable construction. 450 projets environ lui sont rentrés et ont été exposés dernièrement. Le problème à résoudre est en l'occurrence particulièrement délicat tant au point de vue construction proprement dite et programme à réaliser, qu'en ce qui concerne la question urbanistique.

La construction du Palais des Soviets comportera deux salles colossales dont l'une pourra contenir 15,000 personnes et l'autre 5,000. Si l'on ajoute les multiples autres centres qui seront groupés dans ce Palais, il faudra que l'on table dans certains cas sur une foule de 20 à 25,000 personnes à évacuer dans le délai le plus court et sans encombrement exagéré des voies publiques.

L'idée primordiale du Gouvernement Soviétique, au point de vue de l'architecture tout au moins, est de faire du Palais des Soviets le symbole de l'architecture de la révolution russe, tout en tenant compte cependant de toute l'expérience acquise dans la construction des salles de grandes dimensions, aussi bien de l'expérience internationale de ces dernières années, que des leçons d'architecture du passé, en remontant jusqu'aux grands amphithéâtres de l'antiquité.

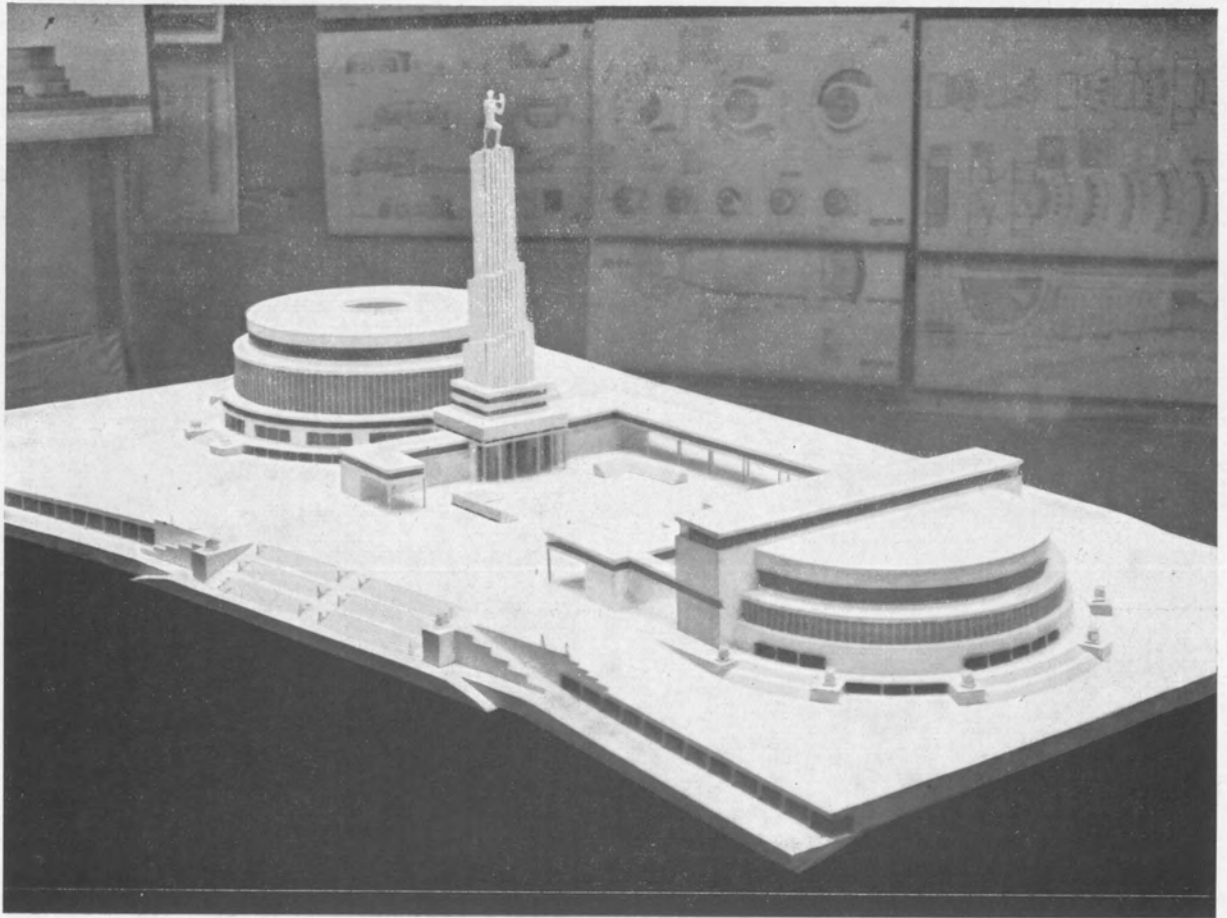


Palais des Soviets.  
Projet de l'architecte Hamilton.

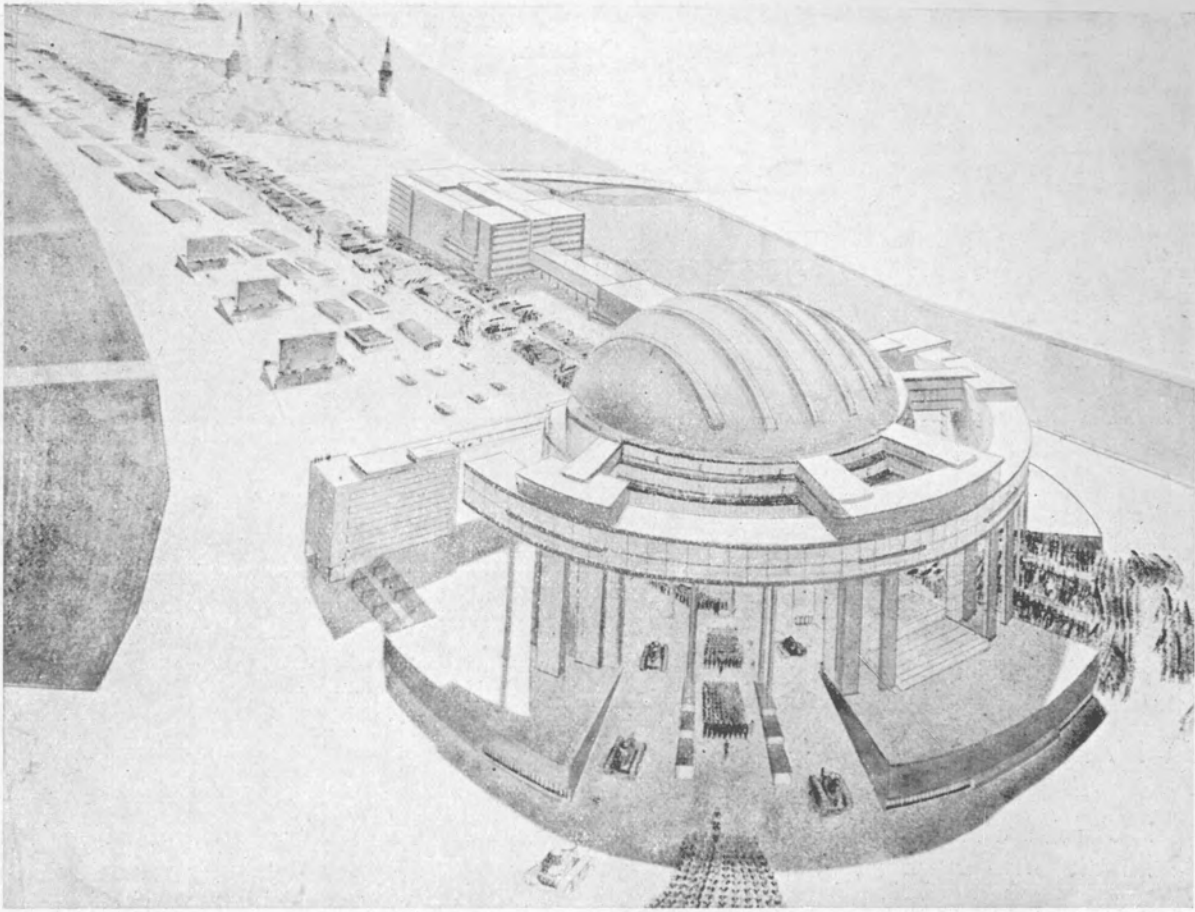
Des architectes de différentes nations ont pris part au concours tels que : Le Corbusier, Mendelsohn, Hamilton, etc. Il est assez curieux de comparer l'architecture des projets émanant d'architectes de pays étrangers avec celle des réalisations d'architectes russes et si le projet de Mendelsohn semble se rapprocher assez bien de la théorie Soviétique, il est cependant tout aussi spécifiquement allemand malgré tout que celui d'Hamilton est américain.

Le Palais des Soviets, une fois réalisé, devra constituer, à Moscou, un centre social de première importance, et, dans l'idée de ses promoteurs, son aspect constituera une sorte de synthèse de toute l'architecture, tout en ouvrant une époque nouvelle et en créant un nouveau style émanant directement de la nouvelle société socialiste, dont l'idée doit être spécialement exprimée par cet édifice monumental.



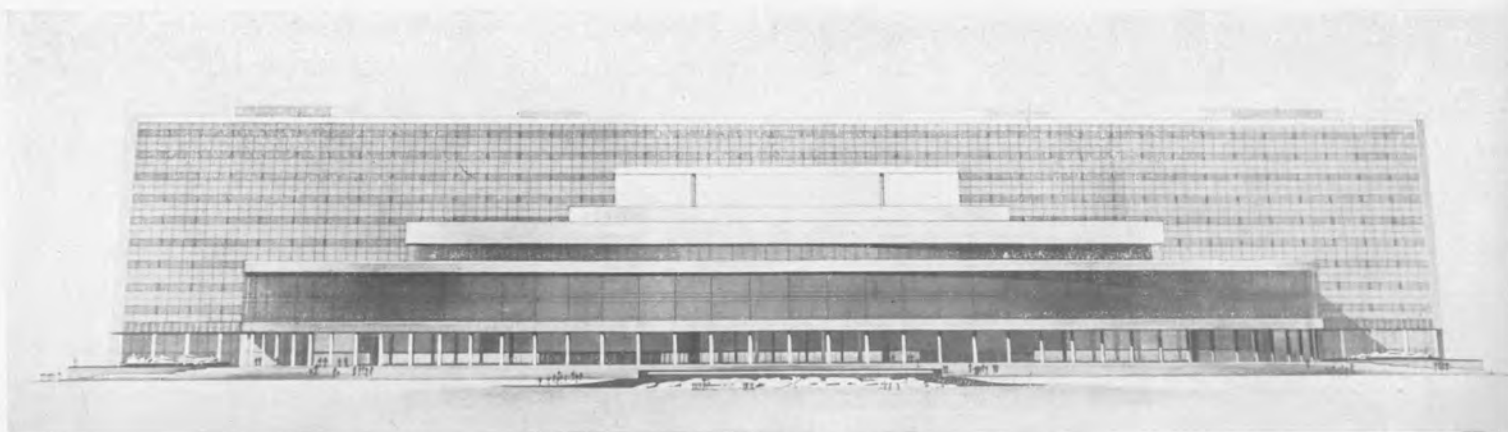


Palais des Soviets.  
Projet de l'architecte Iofann.  
Ce projet est un de ceux ayant gagné une des primes  
du Gouvernement.



Palais des Soviets.  
Projets des architectes Alavian et Ocheibutsoff.





Palais des Soviets.  
Projet des architectes Doriz et Douchkin.  
Projet ayant également remporté une des primes  
du Gouvernement.

---

### PRIX D'ARCHITECTURE VAN DE VEN 1933

Le prix d'architecture Van de Ven, fondé sous les auspices et avec le concours des Sociétés d'Architecture de Belgique, pour l'encouragement de l'architecture moderne sera décerné pour la sixième fois **le mardi 14 février 1933**. Il sera doté comme précédemment de dix mille francs de prix soit un prix de cinq mille francs et quatre mentions de deux mille, quinze cents, mille et cinq cents francs chacune. Les membres du jury représentant les Sociétés d'Architecture désignées par la Fédération des Sociétés d'Architectes de Belgique sélectionneront parmi les œuvres présentées, celles qui seront soumises au vote, le classement des œuvres se faisant par le nombre de voix obtenues par chacune d'elles.

Chaque concurrent a le droit de présenter plusieurs œuvres à condition que celles-ci aient été terminées en 1932. Il devra : 1° être Belge; 2° être domicilié en Belgique; 3° être architecte de profession; 4° être affilié à une Société régulièrement constituée; 5° certifier par une déclaration écrite être l'auteur unique de l'œuvre présentée ou, s'il y a lieu, faire connaître le nom de son ou de ses collaborateurs.

Toute participation devra être annoncée par lettre à l'adresse des :  
Etablissements E.-J. Van de Ven  
Rue Léopold, 19  
Bruxelles-Centre

**avant le 31 janvier 1933.** Il y sera joint :

- 1° Une photographie 13 x 18 minimum;
- 2° Un plan géométral des façades principales de 2 %;
- 3° Un plan complet des constructions présentées.

Le tout étant collé sur cartons de 0.60 x 0.80.

Chaque concurrent sera avisé individuellement endéans les 24 heures des décisions du jury. Ces résultats seront confirmés ultérieurement par la presse.

# PRIX DES PRINCIPAUX MATERIAUX DE CONSTRUCTION

Les firmes mentionnées sous chaque rubrique sont celles nous ayant fournis les renseignements donnés.

## ■ AGGLOMERES DE LIEGE.

Parquets en carreaux ou dalles (suivant grains, teintes et épaisseur) ...	Frs	70.—	à	97.—
Placement (suivant difficulté) .....	»	30.—	à	50.—

## ■ APPAREILS SANITAIRES.

Et. H. Baudoux, rue St-Denis, 106, à Forest. Tél. : 44.55.43 et 44.84.39.

Suivant types, qualité et dimensions.

### Grès :

Eviers .....	Frs	54.—	à	602.—
Egouttoirs .....	»	48.—	à	120.—
Lavabos complets .....	»	250.—	à	2.000.—
W.-C. complets .....	»	300.—	à	450.—
Bidets complets .....	»	350.—	à	500.—
Stalles d'urinoirs nues .....	»	560.—	à	1.300.—

### Faïence :

Lave-mains .....	Frs	50.—	à	200.—
Lavabos complets .....	»	230.—	à	1.000.—
W.-C. complets .....	»	150.—	à	400.—
Bidets complets .....	»	225.—	à	450.—

### Fonte :

Baignoires .....	Frs	600.—	à	1.200.—
------------------	-----	-------	---	---------

## ■ ASCENSEURS.

Schindler & Co, 30, rue de la Source. Téléphones : 37.08.74. Direction 37.03.15. 5 étages, 3 personnes (suivant travail)

Frs	35.000.—	à	40.000.—
-----	----------	---	----------

## ■ ARDOISES NATURELLES.

Herbeumont 27/16 (70 au m <sup>2</sup> ) .....	le mille	Frs	410.—
» 36/20 (37 au m <sup>2</sup> ) .....	»	»	770.—
» 40/20 (32 au m <sup>2</sup> ) .....	»	»	890.—
Genre Herbeumont 27/16 .....	»	»	330.—
Marchandises non rendues. Placement	Fr. 5.— à 10.—	le m <sup>2</sup> .	

## ■ ARDOISES ARTIFICIELLES.

(Eternit et similaires.)

Sans placement : ondulé .....	le m <sup>2</sup>	Frs	18.40
Planes .....	»	»	10.—
Pris en magasins.			
Avec placement : losanges ou ondulées ...	le m <sup>2</sup>	»	25.50

## ■ ASPHALTES.

Compagnie Générale des Asphaltes, Pl. Maurice Demoor, 1. Tél. : 26.57.07 et 26.57.08.

### Ciment volcanique :

Trois couches .....	le m <sup>2</sup>	Frs	22.—
Quatre couches .....	»	»	25.—

### Asphalte coulé (toiture) :

Deux couches de 20 mm. ....	le m <sup>2</sup>	»	45.—
Deux couches de 25 mm. ....	»	»	52.—

### Asphalte coulé (pavement) :

Une couche de 20 mm. ....	le m <sup>2</sup>	»	35.—
Une couche de 25 mm. ....	»	»	40.—

### Feutre asphaltique pour fondations :

Le mètre carré .....	»	»	10.—
----------------------	---	---	------

### Carreaux d'asphalte comprimé :

Sans pose 20 mm. ....	le m <sup>2</sup>	»	30.—
Sans pose 40 mm. ....	»	»	58.50

### Colonial Roofing :

Suivant épaisseur .....	le m <sup>2</sup>	Frs	3.— à 6.—
-------------------------	-------------------	-----	-----------

## ■ BETON ARME.

Travail courant .....	le m <sup>3</sup>	Frs	650.— à 750.—
-----------------------	-------------------	-----	---------------

## ■ BOIS.

Placement compris :

Planchers .....	le m <sup>2</sup>	Frs	22.— à 35.—
Plinthes sapin .....	le m. ct.	»	4.75
Plinthes chêne .....	le m. ct.	»	16.50
Sans placement :			
Charpentes sapin rouge du Nord, le mètre cube .....	»	»	480.—
Avec travail et placement ...	le m <sup>3</sup>	»	850.— à 1.000.—

## ■ BRIQUES.

Et. H. Baudoux, rue St-Denis, 106, à Forest. Tél. : 44.55.43 et 44.84.39.

Prix par mille rendu chantier :

Locales .....	Frs	130.—
---------------	-----	-------

Machinées .....	Fr.	135.—	à	145.—
De parements .....	»	400.—	à	750.—
Silésie émaillées blanches .....	»	»	»	2.750.—
Silésie émaillées couleur .....	»	»	»	2.850.—
Silésie engobées blanches .....	»	»	»	2.400.—

## ■ BRONZES.

Boin-Moyersoën, 142, rue Royale, Bruxelles. Téléphone : 17.56.07. Vervloet-Faes, chaussée de Wavre 171. Téléphones : 11.46.30 et 12.82.64.

Tous bronzes pour bâtiments pris suivant types et modèles.

## ■ CARRELAGES.

Et. H. Baudoux, rue St-Denis, 106, à Forest. Tél. : 44.55.43 et 44.84.39.

Pose comprise :

Dalles béton, suivant épaisseur, le m <sup>2</sup> .....	Frs	36.—	à	44.—
Carreaux de ciment .....	»	34.—	à	50.—
Céramiques 10 x 10 suivant choix et teintes .....	le m <sup>2</sup>	»	»	70.— à 119.—
Céramiques 15 x 15 ou 14 x 14 suivant choix et teintes .....	le m <sup>2</sup>	»	»	75.— à 130.—
Sarreguemines, idem .....	le m <sup>2</sup>	»	»	65.— à 72.—
Plinthes suivant types .....	le m. ct.	»	»	11.— à 43.—

## ■ CHASSIS BETON.

Ordinaire .....	le m <sup>2</sup>	Frs	42.—
Supplément pour ouvrant .....	»	»	39.—
Supplément pour basculant .....	»	»	35.—
Rendu chantier.			

## ■ CHASSIS BOIS.

Sapin 8/4 .....	le m <sup>2</sup>	Frs	95.— à 100.—
Chêne à peindre 8/4 .....	»	»	135.— à 140.—
Chêne à vernir 8/4 .....	»	»	160.—

## ■ CHASSIS METALLIQUES.

Standard .....	le m <sup>2</sup>	Frs	60.—
Hors série : suivant plans, placement non compris.			

## ■ CHAUFFAGE CENTRAL.

« Le Thermos », 66, rue du Tabellion. Téléphones : 44.81.59 et 44.29.02.

Immeubles isolés .....	le m <sup>3</sup> de place à chauffer	Frs	30.—
Immeubles mitoyens .....	le m <sup>3</sup> de place à chauffer	»	20.—

## ■ CHROMAGE.

« Sapeco », 645, chaussée de Waterloo. Téléphone : 44.16.61.

Pièces laiton et métal blanc :

Lattes :			
Jusque 2 cm. de largeur .....	le m. ct.	Frs	8.25
Jusque 9 cm. de largeur .....	»	»	10.—
Jusque 9 cm. de largeur .....	»	»	11.25
Deux faces : supplément 40 %.			
Tôles :			
Jusque 15 cm. de largeur .....	le m. ct.	»	18.75
Jusque 20 cm. de largeur .....	»	»	25.—
Jusque 25 cm. de largeur .....	»	»	31.25
Jusque 30 cm. de largeur .....	»	»	37.50
Jusque 40 cm. de largeur .....	»	»	56.25
Cornières équerres :			
Jusque 2,50 cm. de largeur .....	le m. ct.	»	11.25
Jusque 5 cm. de largeur .....	»	»	13.75
Jusque 10 cm. de largeur .....	»	»	20.—
Sous forme de cadre : supplément 20 %.			
Cornières U :			
Jusque 2,5 cm. de largeur .....	le m. ct.	»	12.50
Jusque 5 cm. de largeur .....	»	»	17.50
Sous forme de cadre : supplément 20 %.			
Tubes ronds :			
Jusque 2 cm. de diamètre .....	le m. ct.	»	9.50
Jusque 3,5 cm. de diamètre .....	»	»	11.25
Jusque 5 cm. de diamètre .....	»	»	15.—
Tubes carrés :			
Jusque 3 cm. de côté .....	le m. ct.	»	15.—
Jusque 5 cm. de côté .....	»	»	20.—

## ■ CIMENT.

Et. H. Baudoux, rue St-Denis, 106, à Forest. Tél. : 44.55.43 et 44.84.39.

Rendu chantier par 1000 kilos :

Chaux pulvérisée .....	Frs	130.—
Ciment de fer .....	»	205.—
Portland artificiel .....	»	210.—
A durcissement rapide .....	»	300.—



## ■ COUVRE-PARQUETS.

La Maison du Papier-Peint, 115, chaussée de Waterloo, Saint-Gilles. Tél. 37.63.30.

Balatum .....	Frs	10.—	le m <sup>2</sup>
Stragula .....	Frs	12.50	le m <sup>2</sup>
Linos .....	de Frs	18.50 à 105.—	le m <sup>2</sup>
Pose et fixation .....	Frs	2.—	le m <sup>2</sup>

## ■ CUIVRE (Voir « Bronzes »).

## ■ ENDUITS.

Sur murs .....	Frs	7.50
Idem au ciment .....	»	18.—
Plafonds sur béton .....	»	12.50
Plafonds sur lattes .....	»	14.50
Plafonds en plaques, 15 m/m .....	»	15.50
Gorges à la bouteille .....	le m. ct.	2.50 à 3.—
Similis .....	le m <sup>2</sup>	80.— à 120.—

## ■ ENDUITS GRATTES.

Et. H. Baudoux, rue St-Denis, 106, à Forest. Tél. : 44.55.43 et 44.84.39.

Enduits grattés G.G., suivant teintes et difficultés .....	le m <sup>2</sup>	Frs	65.— à 80.—
--	-------------------	-----	-------------

## ■ ELECTRICITE.

Par lampe ou prise .....	Frs	100.—
--------------------------	-----	-------

## ■ ETERNIT (Voir « Ardoises artificielles »).

## ■ FAIENCES.

Et. H. Baudoux, rue St-Denis, 106, à Forest. Tél. : 44.55.43 et 44.84.39.

Pose comprise :			
Blanc et crème 10 x 10 .....	le m <sup>2</sup>	Frs	99.— à 120.—
Suivant choix 15 x 7 1/2 .....	»	»	89.— à 102.—
Id., 15 x 15 .....	»	»	70.— à 95.—
Majoliques et flammées, suivant choix et émaux :			
10 x 10 .....	le m <sup>2</sup>	Frs	140.— à 290.—
15 x 7.5 .....	»	»	98.— à 160.—
15 x 15 .....	»	»	90.— à 130.—

## ■ FERRONNERIE

Boin-Moyersoen, 142, rue Royale, Bruxelles. Téléphone : 17.56.07.

## ■ FEUTRE BITUME (Voir « Asphaltes »).

## ■ GRANIT.

Suivant provenance et difficultés, le mètre carré .....	Frs	850.— à 1,500.—
---	-----	-----------------

## ■ GRANITOS.

Et. H. Baudoux, rue St-Denis, 106, à Forest. Tél. : 44.55.43 et 44.84.39.

Pavements .....	Suivant teintes.		
Unis avec bordure 2 pierres ... le m <sup>2</sup> .....	Frs	45.— à 57.—	
Avec joints de dilatation .....	»	50.— à 62.—	
Plinthes suivant types .....	»	18.— à 20.—	
Marches unies .....	le m. ct.	»	50.—
Marches à nez .....	»	»	56.—
Marches courbes .....	50 % de majoration	»	»
Limon .....	le m. ct.	Frs	115.—
Faux limon .....	»	»	29.—
Revêtements :			
Lavé .....	le m <sup>2</sup>	»	75.—
Adouci .....	»	»	100.—
Ciré .....	»	»	130.—
Poli .....	»	»	200.—
Bouchardé et ciselé .....	»	»	110.—

## ■ GRAVIER.

Et. H. Baudoux, rue St-Denis, 106, à Forest. Tél. : 44.55.43 et 44.84.39.

Lessines, suivant section .....	Frs	85.— à 95.—	
Meuse, idem .....	»	70.— à 80.—	
Du Rhin, idem .....	»	45.— à 60.—	
Remu chantier par 1000 kilos.			

## ■ HYDROFUGES.

Et. H. Baudoux, rue St-Denis, 106, à Forest. Tél. : 44.55.43 et 44.84.39.

Pollux, blanc inodore .....	Frs	3.75
Castor, bitumeux .....	»	3.25
Le kilo, pris en magasins.		

## ■ LUMINAIRE

Boin-Moyersoen, 142, rue Royale, Bruxelles. Téléphone : 17.56.07.

## ■ MAÇONNERIE.

En briques locales .....	le m <sup>3</sup>	Frs	220.—
En briques machinées .....	»	»	245.—
Cloisons .....	le m <sup>2</sup>	»	35.—
Rejointoyage .....	»	»	12.—

## ■ MARBRES.

Marbrerie Bertulot à Profondville.

Téléphones : Profondville N° 2 et Saint-Denis-Bovesse N° 22.

		<i>Lambris.</i>		<i>Pavements.</i>
St Laurent .....	Frs	155.— à 190.—	Frs	130.— à 170.—
Rouge belge .....	»	190.— à 250.—	»	175.— à 250.—
Gris des Ardennes .....	»	155.— à 220.—	»	165.— à 220.—
Noir .....	»	165.— à 200.—	»	130.— à 200.—
Blanc .....	»	255.— à 330.—	»	245.— à 330.—
Bleu turquin .....	»	300.— à 330.—		
Napoléon .....	»	275.— à 330.—		

Ces prix s'entendent par m<sup>2</sup>.

Revêtement de façade : supplément de Frs 25.— par m<sup>2</sup> environ.

Pose comprise, suivant usages.

## ■ MOSAIQUES.

Et. H. Baudoux, rue St-Denis, 106, à Forest. Tél. : 44.55.43 et 44.84.39.

De marbre, le m <sup>2</sup> , à partir de .....	Frs	135.—
De céramique, le m <sup>2</sup> , à partir de .....	»	135.—
De graniverre (5 x 5), le m <sup>2</sup> , à partir de .....	»	310.—
D'émaux, le m <sup>2</sup> , à partir de .....	»	1,153.—

## ■ PAPIERS-PEINTS.

La Maison du Papier-Peint, 115, chaussée de Waterloo, Saint-Gilles. Tél. 37.63.30.

Papiers ordinaires : de fr. 1.25 à 3.— le roul. Pose : fr. 2.50 le roul.		
Papiers moyens : de fr. 3.— à 5.— le roul. Pose : fr. 2.75 le roul.		
Papiers riches - Salubra, etc. : prix divers. Pose : de 3 à 6.50 le roul.		

## ■ PARQUET.

Courants .....	le m <sup>2</sup>	Frs	60.— à 100.—
----------------	-------------------	-----	--------------

## ■ PAVES.

E. Lucas, 81 et 83, chaussée de Neerstalle, à Forest.

Téléphone : 44.61.45.

Pavés de grès 16 x 16 x 8 à 10 .....	le m <sup>2</sup>	Frs	160.—
Pavés de grès 14 x 14 x 8 à 10 .....	»	»	180.—

## ■ PEINTURES.

Planchers 3 couches et vernis ... le m <sup>2</sup> .....	Frs	14.— à 16.—
Murs. — Matolin, 2 couches .....	»	3.— à 5.—
Murs. — Huile, 3 couches .....	»	15.— à 20.—
Châssis : 3 couches et vernis .....	»	10.— à 12.—

## ■ PIERRES BLANCHES.

Savonnière .....	le m <sup>3</sup>	Frs	1,100.— à 1,400.—
Brauvilliers .....	»	»	1,400.— à 1,700.—
Enville .....	»	»	2,200.— à 2,600.—

Suivant travail.

## ■ PIERRES BLEUES.

Soignies .....	le m <sup>3</sup>	Frs	2,300.— à 2,600.—
----------------	-------------------	-----	-------------------

Suivant travail.

## ■ ROOFING (Voir « Asphaltes »).

## ■ SANITAIRES (Voir « Articles Sanitaires »).

## ■ SIMILIS (Voir « Enduits »).

## ■ TERRASSEMENTS.

E. Lucas, 81 et 83, chaussée de Neerstalle, à Forest. Téléphone : 44.61.45.

A la brouette .....	le m <sup>3</sup>	Frs	8.— à 10.—
Avec enlèvement des terres .....	»	»	22.— à 25.—

## ■ TUILES.

Pottelberg, 22 au m <sup>2</sup> , suivant choix, le mille .....	Frs	600.— à 690.—	
Hennuyères, 15 au m <sup>2</sup> .....	»	1,005.—	
Placement .....	le m <sup>2</sup>	»	3.— à 5.—

## ■ TUYAUX.

Et. H. Baudoux, rue St-Denis, 106, à Forest. Tél. : 44.55.43 et 44.84.39.

Tuyaux en grès, diamètres de 6 à 30 cm., rendu chantier .....	le m. ct.	Frs.	5.60 à 42.50
Siphons sans tubulure, facturés pour 2.50 m. ct.			
Siphons avec tubulure, facturés pour 3.50 m. ct.			
Sterfputs : de .....		Frs.	30.— à 70.—

## ■ VITRERIE.

Verre demi-double .....	le m <sup>2</sup>	Frs	25.—
Glace, le m <sup>2</sup> , à partir de .....	»	»	65.—

## ■ VOLETS.

Légers avec sangle et enrouleur ... le m <sup>2</sup> .....	Frs	70.—
Demi-lourds sur charnières .....	»	80.— à 90.—
Demi-lourds sur agrafes .....	»	100.—
Lourds mécaniques .....	»	100.—

Placement compris, minimum 3 m<sup>2</sup>.

## LES HYDROFUGES



**Fober & Palm. Bruxelles**

7, rue d'Assaut - Téléphone 12.96.83

SOCIÉTÉ ANONYME

## Faïenceries de Bouffioulx

BOUFFIOULX  
(CHARLEROI)

Carreaux de faïences  
et de grès pour revête-  
ments muraux - Emaux  
brillants et mats - Majo-  
liques pour décorations  
artistiques - Spécialité  
de carreaux troués  
pour cuisinières. ■

### PRODUCTION

1910 : 3 millions

1931: 35 millions

C'est notre meilleur  
argument.

## Briqueteries DAUCHOT

s. a. **GOSELIES**

Briques de façade et ordi-  
naires - Briques creuses -  
Couvre-cables  
Tuyaux de drainage  
Briques et dalles de pavage

ACHETEZ du  
béton-armé tout fait

SOLIDE

LEGER

RATIONNEL

HOUDIS-CREUX

## COFRALO

s. a. **GOSELIES**

## CHROMAGE

NICKELAGE ET CUIVRAGE

MAT ET BRILLANT

## SAPECO

**Chauss. de  
Waterloo.  
645, Brux.**

Téléph. 44.16.61

La visite de nos installations à laquelle vous  
êtes invité, vous démontrera le fini de notre  
travail et sa garantie de bonne exécution.



# Brouwer's Aardewerk

(N. V. H. M. Keramidon)

Terres cuites ingélives pour le bâtiment  
sculptures architecturales --- Vases  
Pièces décoratives

---

Plaques de revêtement et pièces de décoration en "Exotus,"

---

EXPOSITION ET RENSEIGNEMENTS AUX

**Etablissements Henri Baudoux, s. A.**

106, Rue Saint-Denis, à Forest

CONCESSIONNAIRES

# Graniverre de Leerdam

PATES DE VERRE POUR PAVEMENTS ET REVÊTEMENTS

**Beauté  
Richesse de tons  
Solidité**

Fourniture avec et sans placement

PRIX, RENSEIGNEMENTS ET ÉCHANTILLONS AUX

**Et Henri BAUDOUX S. A.**

CONCESSIONNAIRES

BRUXELLES : 106, rue St-Denis, à Forest  
Téléphones 44.84.39 - 44.55.43

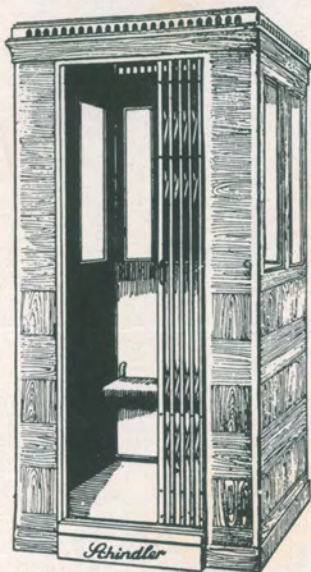
CHARLEROI : 63, rue de la Villètte, Marcinelle  
Téléphone : 24.33



# SCHINDLER & C<sup>IE</sup>

Rue de la Source, 30  
BRUXELLES

Tél. 37.08.74 - Direct. 37.03.15  
Adresse Télégraphique : LIFT



## Fabrique d'Ascenseurs et Monte - Charges



Ascenseurs à une ou plusieurs vitesses - Monte-charges industriels  
- Monte-autos avec plateau amovible - Grues et Palans -  
Moteurs et Appareils Electriques - Service d'entretien continu  
Spécialité : ASCENSEURS A MARCHÉ SILENCIEUX  
CINQUANTE ANNÉES D'EXPÉRIENCE  
Plus de 30,000 appareils fournis dans tous les pays du monde

Une des références : **RÉSIDENCE-PALACE** à Bruxelles  
Tous les 49 ascenseurs et monte-charges

## USINES DE LA DYLE s.a.

WYGMÆL-LEZ-LOUVAIN

CARREAUX DE REVÊTEMENTS  
EN FAIENCES ET EN GRÈS

MAJOLIQUES FLAMMÉES  
POUR TRAVAUX D'ART,  
INTÉRIEURS, FAÇADES, ETC.

Marque déposée BELGA

Briques de parements  
Flammées brevetées  
Rugueuses sablées „Ecorse”  
Rouges lisses

sont fabriquées  
en tous les for-  
mats et toutes  
les teintes par la

Comp. Briquetière  
de la Campine  
à ST-LÉONARD (Prov. d'Anvers)



**ENTREPRISES  
DE PLAFONNAGES**

# Jean Vincent

STUCS & MARBRES  
SIMILI-PIERRE  
VOUTES LÉGÈRES

---

**89, Rue Maes, Ixelles - Téléphone 48.48.79**



**F. Crickx**

grand prix  
art, décoratif, de paris 1925  
exposition d'anvers 1930  
diplôme d'honneur

succ: de g. bary et f. crickx.  
90 rue ferdinand lenoir, bruxelles.

**vitreaux d'églises et  
d'appartements**

magasin d'exposition  
chauss. de waterloo, 3

projets et devis gratuits  
sur demande

**faites  
illustrer vos**

■ annonces,  
■ circulaires,  
■ imprimés, etc. à la

## **PHOTOCRAVURE NAESSENS & APERS**

*76 rue des goujons - bruxelles-midi. tél. 21.62.12*

**C'est une garantie de QUALITÉ!!**

### **SOCIÉTÉ ANONYME**

### **Tuileries et Briqueteries d'Hennuyères et de Wanlin**

Siège social : HENNUYÈRES  
Téléph. : Braine-le-Comte n° 9 - Rebecq n° 214



**Briques  
de parement  
rouges  
et flammées**

**Grosses briques  
creuses  
pour cloisons**

Tuiles - Tuyaux de drainage  
Planchers transportables en briques  
creuses armées

### **MARBRERIE**

## **BERTULOT**

Société en nom collectif

### **PROFONDEVILLE**

Bureaux, magasins et chantiers : Téléph. Profondev. 2

Bureau auxil. à Temploux  
Tél. St-Denis - Bovesse 22

### **MARBRES BELGES ET ETRANGERS**

Entreprind dans tout le pays et principalement à Bruxelles, tous ouvrages de marbrerie. - - Revêtements extérieurs et intérieurs. Cheminées Pavements, Escaliers, etc.



# Articles Sanitaires

en grès et en faïences

---

PROVENANCES : BELGE  
FRANÇAISE & ALLEMANDE

Baignoires en fonte  
Marque „ELBÉ”

et tous les  
accessoires  
en général

---

**Etablissements HENRI BAUDOUX s. a.**

Rue Saint-Denis, 106, FOREST - Téléphones : 44.84.39 - 44.55.43

# Enduits Grattés

## „G. G.”

Véritables enduits Tyroliens  
EN TOUTES TEINTES

---

---

INALTÉRABLES  
HYDROFUGES

---

**Etablissements Henri BAUDOUX s. a.**

Rue Saint-Denis, 106, FOREST - Téléph. 44.84.39 - 44.55.43



# **ETABLISSEMENTS HENRI BAUDOUX s. a.**

---

## **CARRELAGES & MOSAÏQUES**

**Granitos - Marbre artificiel**

**Briques de façades**

**Sanitaires - Matériaux**

**Dépositaires des :**

**GRANIVERRES DE LEERDAM**

**ENDUITS TYROLIENS GRATTES G.G.**

**ARTICLES SANITAIRES EN GRES DE**

**SARREGUEMINES, DIGOIN & VITRY LE FRANÇOIS**

**ARTICLES SANITAIRES : "DURABA"**

---

Visitez nos salles d'expositions ainsi que notre salle de documentation créées à l'intention de Messieurs les Architectes.

**BRUXELLES, Rue Saint-Denis, 106, à Forest**

**Téléphones 44.84.39 - 44.55.43**

**CHARLEROI, Rue de la Vilette, 63, Marcinelle**

**Téléphone 61.05**

---



# La Revue Documentaire

ORGANE MENSUEL D'ARCHITECTURE  
ET DE CONSTRUCTION, EDITE PAR LES  
ETABLISSEMENTS HENRI BAUDOUX, S. A.

---

DIRECTEUR - GÉRANT : YVON BAUDOUX

Bureaux, Rédaction, Publicité : RUE SAINT-DENIS, 106,  
FOREST-BRUXELLES - Téléphones : 44.84.39 - 44.55.43  
Compte Chèques Postaux : Etabl. H. Baudoux n° 47.525

ABONNEMENTS : BELGIQUE, 60 francs.  
ETRANGER, 75 francs.

SOUSCRIPTION : AU SIEGE DE LA REVUE

ou chez

H. WELLENS, W. GODENNE & Co  
R. de Roumanie, 45, St-Gilles-Bruxelles  
Téléphones : 37.08.58 et 37.78.33

---

LES REDACTEURS ET COL-  
LABORATEURS SONT SEULS  
RESPONSABLES DE LEURS  
ARTICLES.

IL SERA RENDU COMPTE DE  
TOUT OUVRAGE DONT UN  
EXEMPLAIRE SERA ENVOYE  
A LA REVUE.